



Издательство
«ДЕТСТВО-ПРЕСС»
выпустило в свет комплект
методических пособий,
подготовленный И. А. Смирновой
книга:
Диагностика нарушений развития речи

Логопедический альбом для обследования
лексико-грамматического строя и связной речи

Логопедический альбом для обследования
звукопроизношения

Логопедический альбом для обследования фонети-
ко-фонематической системы речи

Логопедический альбом для обследования способ-
ности к чтению и письму

ISBN 978-5-89814-296-4



9 785898 142964 >

И. А. Смирнова

ЛОГОПЕДИЧЕСКИЙ АЛЬБОМ ДЛЯ ОБСЛЕДОВАНИЯ ЛИЦ С ВЫРАЖЕННЫМИ НАРУШЕНИЯМИ ПРОИЗНОШЕНИЯ



ДЕТСТВО-ПРЕСС

Настоящий альбом предназначен для стандартного логопедического обследования и содержит наглядный материал для диагностической работы логопеда, в частности, для обследования лиц с выраженными нарушениями произношения.

В предложенных картинах представлены:
гласные звуки,
губные согласные,
посовые смычно-проходные согласные,
смычные переднеязычные согласные звуки.

В пособии представлены следующие рисунки:

- Рис.1. Антенна. [А]
- Рис.2. В вазе арбуз, апельсины и абрикосы. [А]
- Рис.3. Обувь. [О]
- Рис.4. В доме окно. Около дома конь. Облако. [О]
- Рис.5. Икона. [И]
- Рис.6. Мальчики играют в кубики. [И]
- Рис.7. Этикетка. [Э]
- Рис.8. На экране телевизора белое пятно. [Э]
- Рис.9. Утюг. [У]
- Рис.10. Паук в паутине. Муха. [У]
- Рис.11. Бык. [Ы]
- Рис.12. Весы, сыр, мышь. [Ы]
- Рис.13. Под дубом лежит пакет, около пакета – тапки. [П]
- Рис.14. Почтальон принёс посылку. [П]
- Рис.15. Петух нашёл копейку. [П']
- Рис.16. Голубь с письмом. [П']
- Рис.17. В банке букет. [В]
- Рис.18. Кабан ест бананы. [В]
- Рис.19. Бегемот сидит в кабине. [В']
- Рис.20. Белый бинт. [В']
- Рис.21. На двери дома замок. На замке муха. [М]
- Рис.22. Мальчик покупает в магазине молоко и масло. [М]
- Рис.23. Медведица и 7 медвежат. Камень. [М']
- Рис.24. На скамейке мишка и пирамида. [М']
- Рис.25. Фонтан. [Ф]
- Рис.26. В шкафу фуфайка, кофта, шарф, туфли. [Ф]
- Рис.27. Фен. [Ф']
- Рис.28. В кухне буфет, салфетки, морковь, финики, кофе, конфеты, фикус. [Ф']

- Рис.29. На диване вагон. [В]
Рис.30. Волк в ванне. Корова поливает его водой. [В]
Рис.31. Вини-Пух идёт с веткой. [В']
Рис.32. Свинья ест виноград и вишни. [В']
Рис.33. Танк. [Т]
Рис.34. Компот. [Т]
Рис.35. Утка. [Т]
Рис.36. Петух клюет из тарелки.[Т]
Рис.37. Медведь чистит ботинки. Рядом тубик с гуталином. [Т']
Рис.38. Девочка расстиляет постель. [Т']
Рис.39. Дом у дороги. Из трубы идет дым. [Д]
Рис.40. Подушка. [Д]
Рис.41. Дети убегают от индюка. [Д']
Рис.42. В деревне колодец и деревья. [Д']
Рис.43. Малыш надевает носки. [Н]
Рис.44. Малыш залезает в ботинках на диван. [Н]
Рис.45. Ванная. [Н]
Рис.46. На подносе бананы, мандарины и ананас. [Н]
Рис.47. За снеговиком небо. [Н']
Рис.48. На пеньке книга и линейка. [Н']





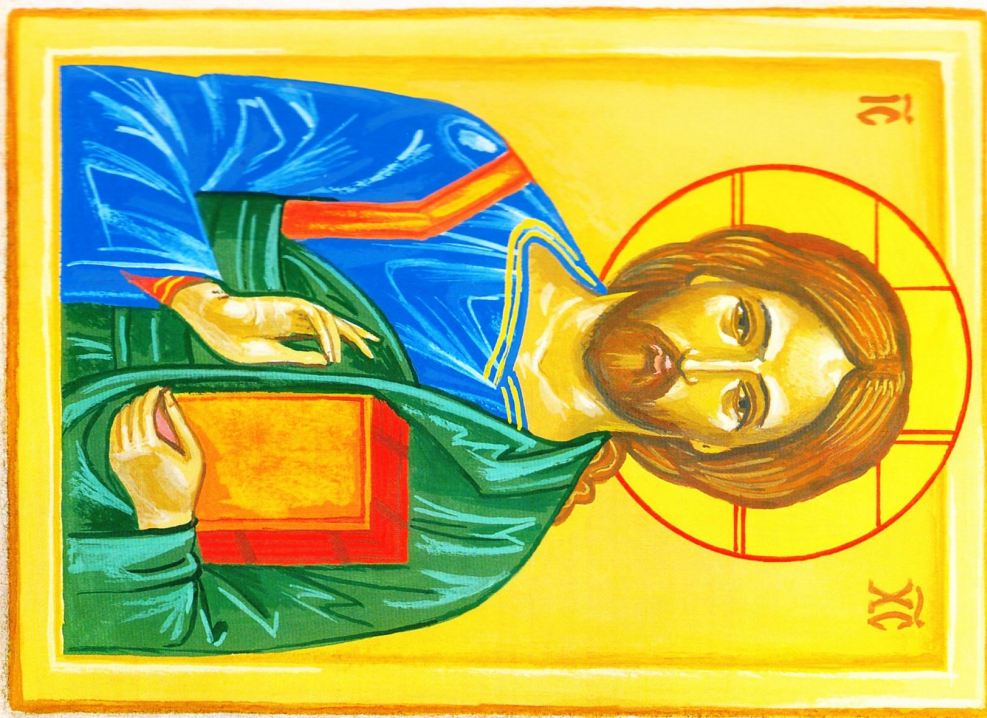
2



3



5

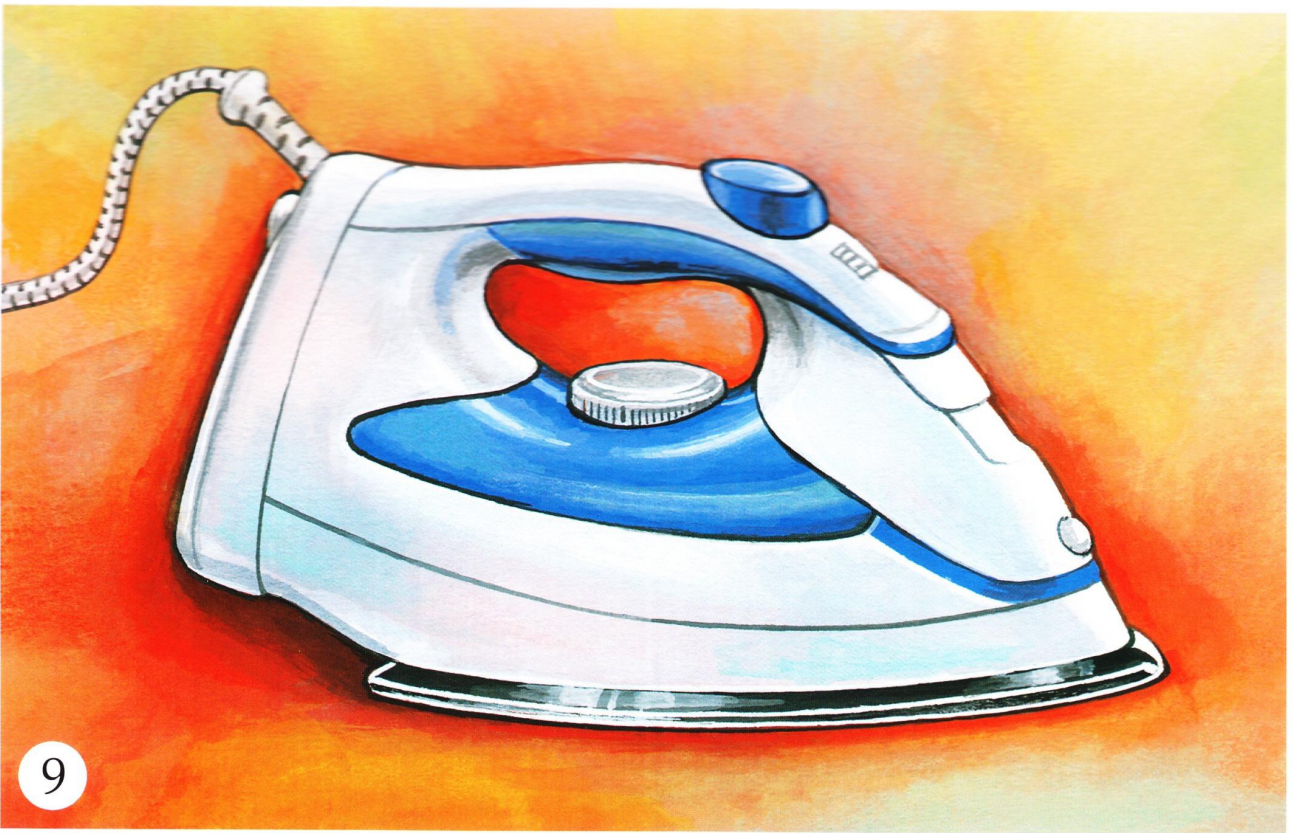
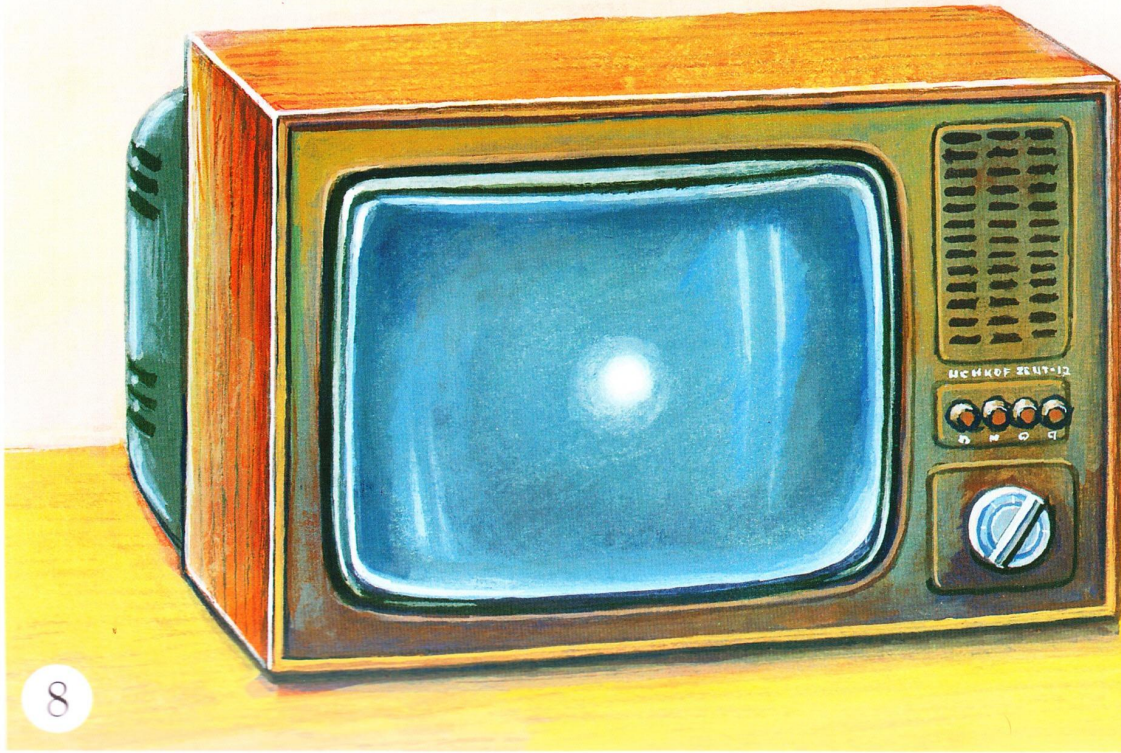


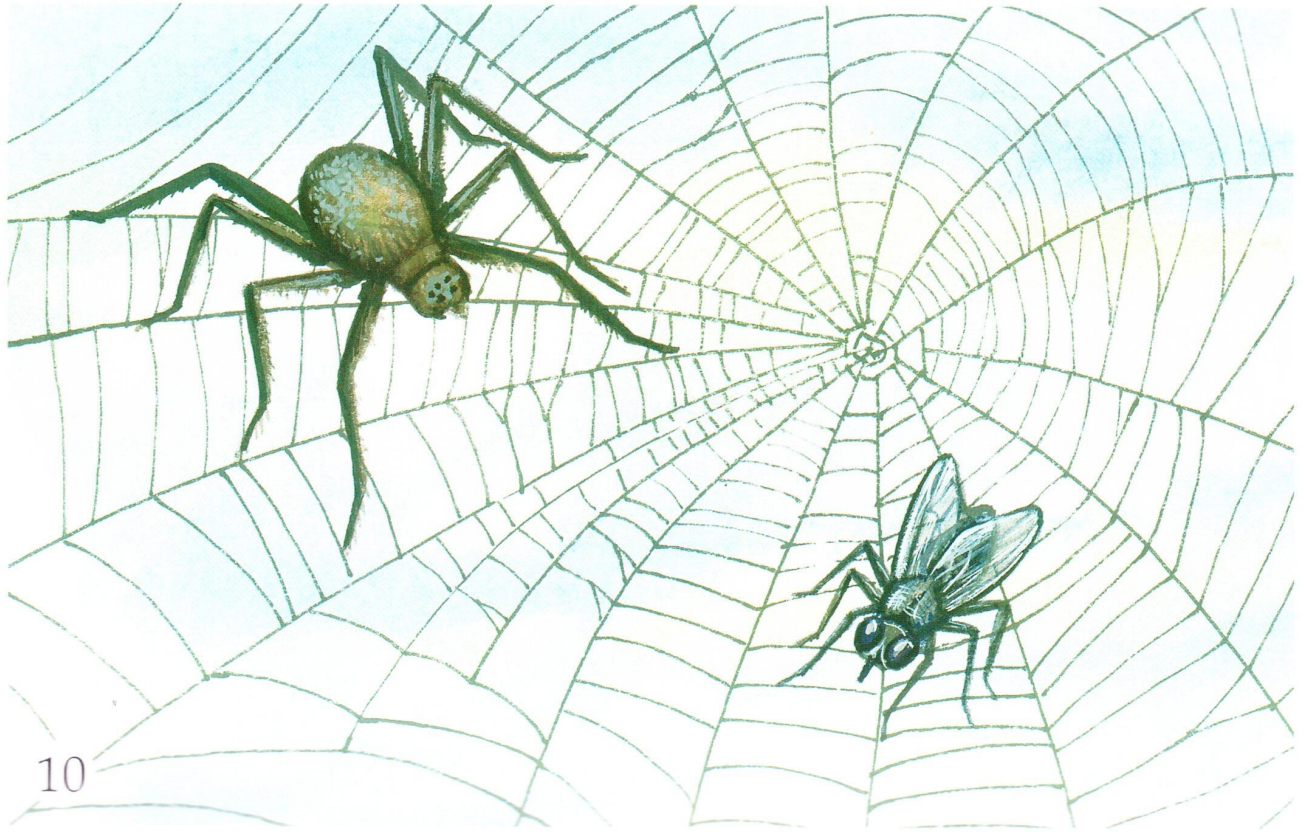


6

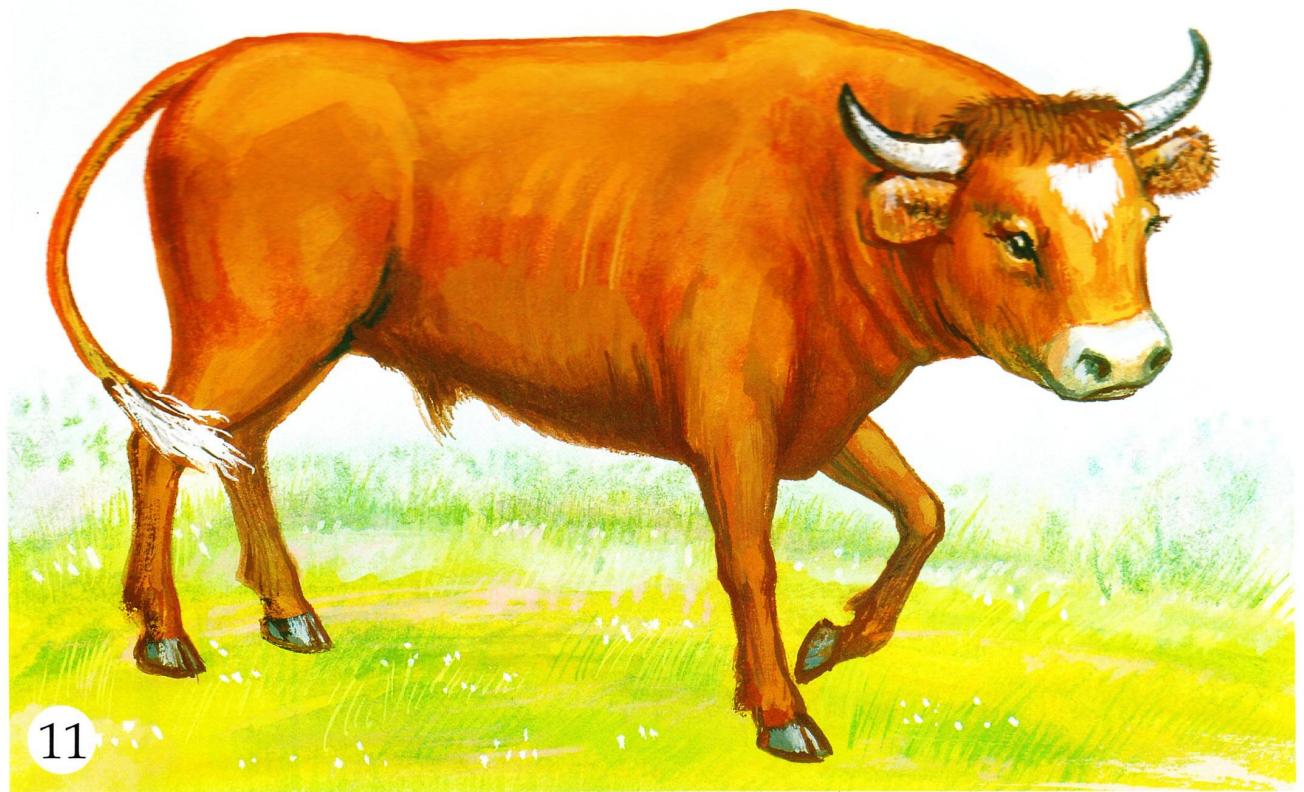
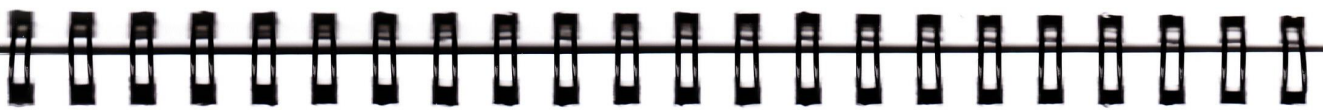


7

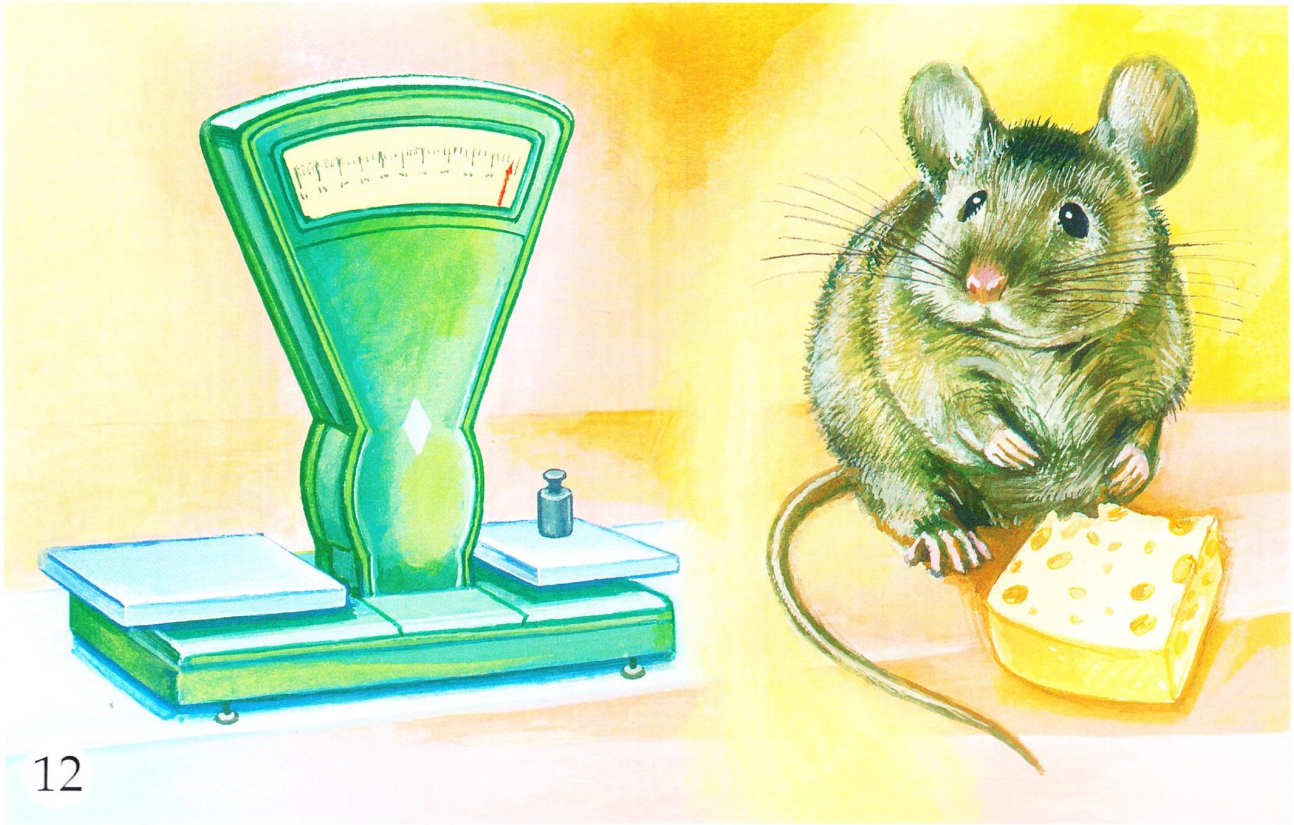




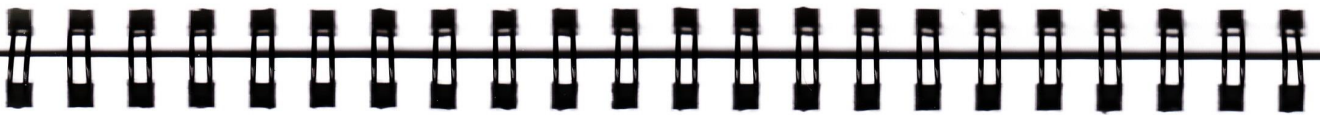
10



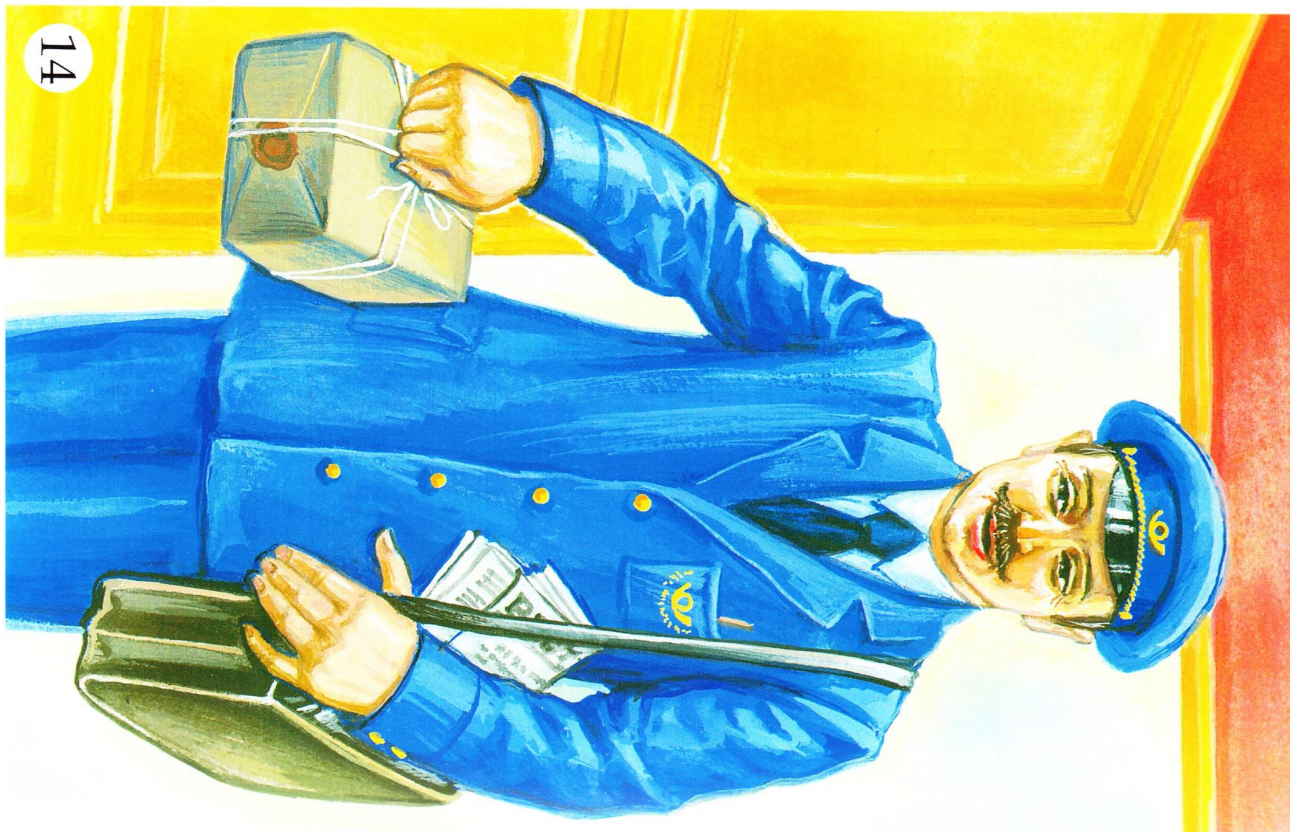
11



12



13





16



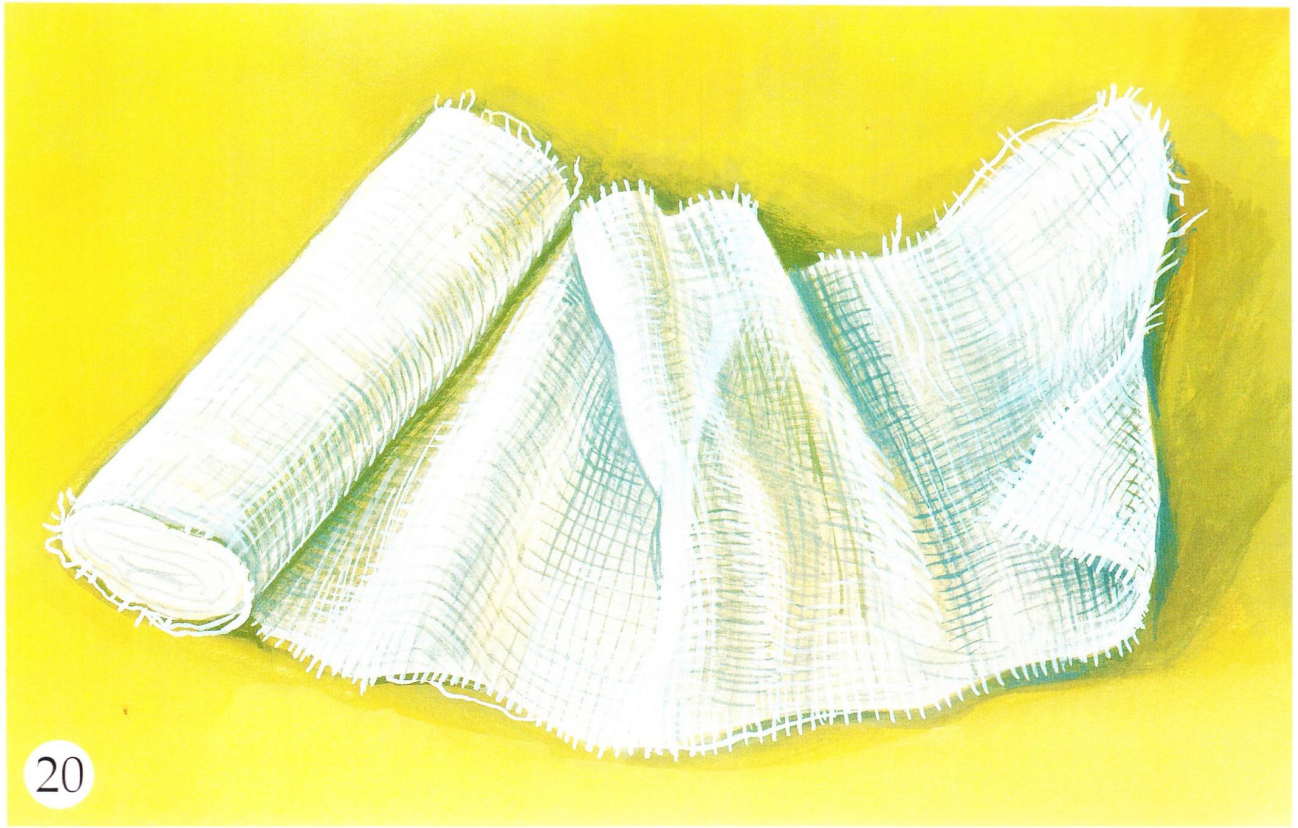
17



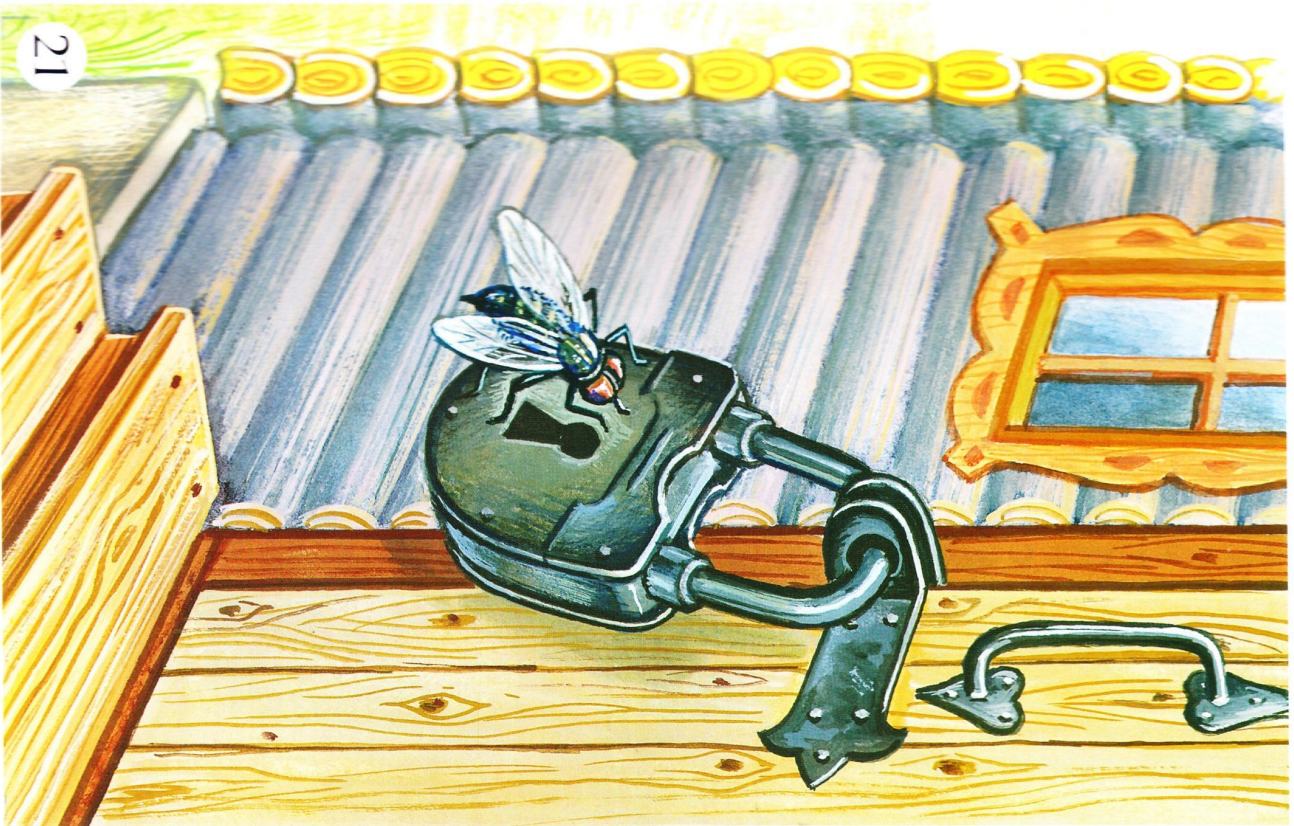
18



19



20



21



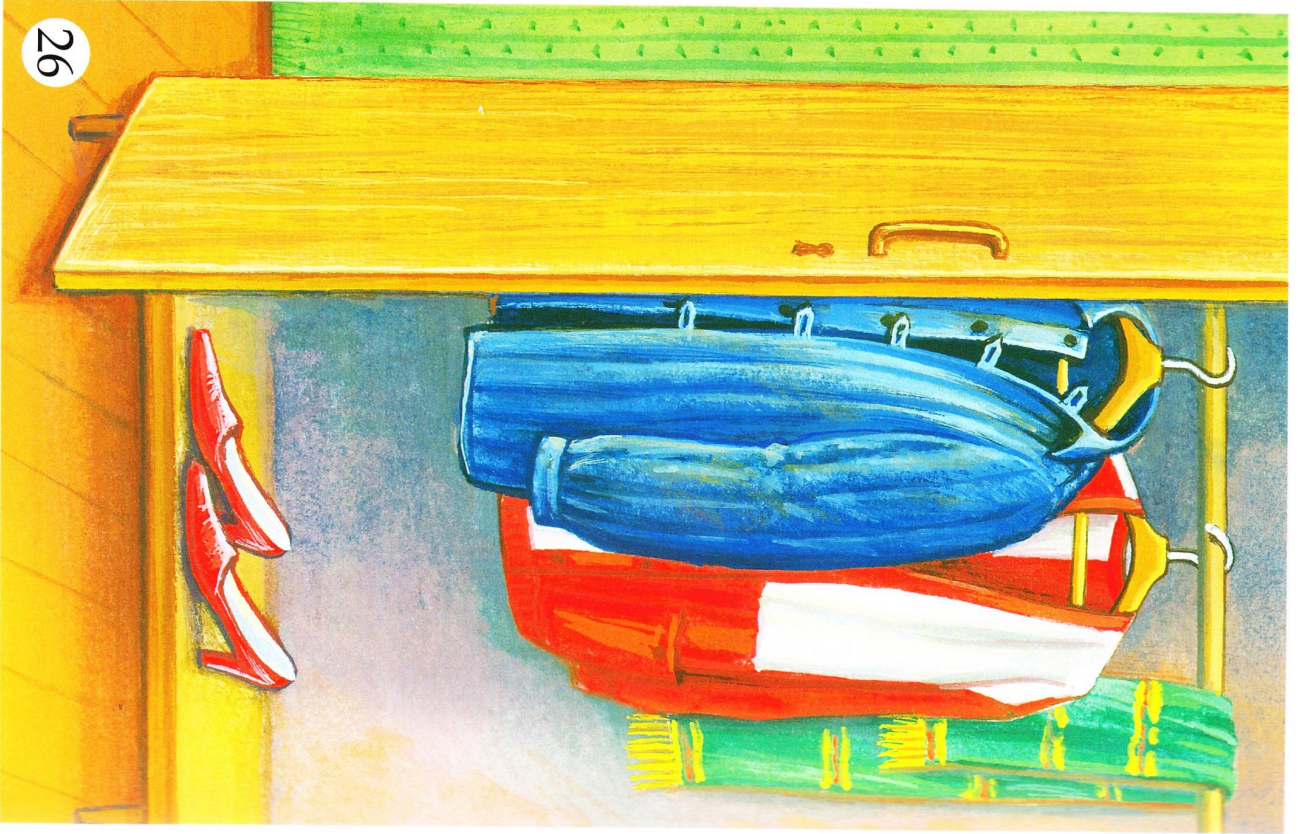


24



25

26



27

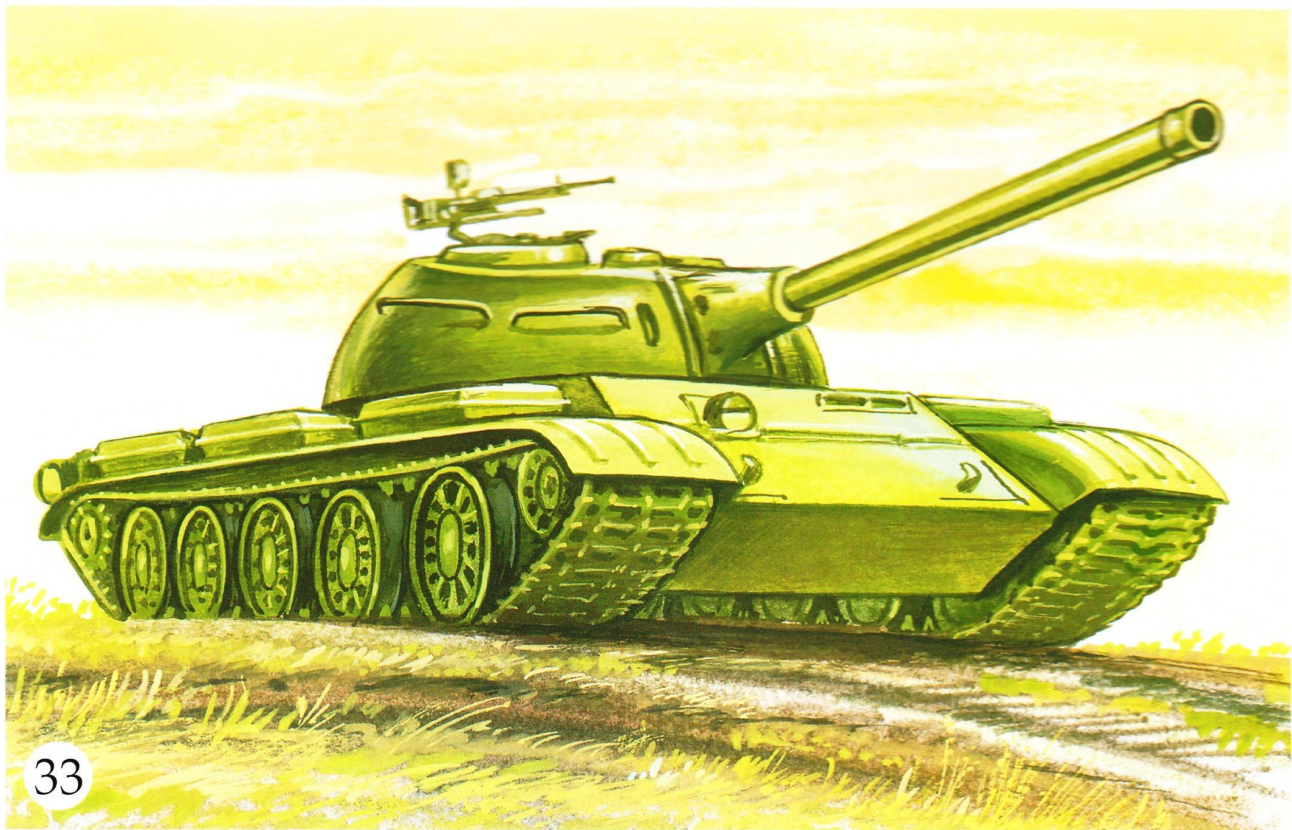


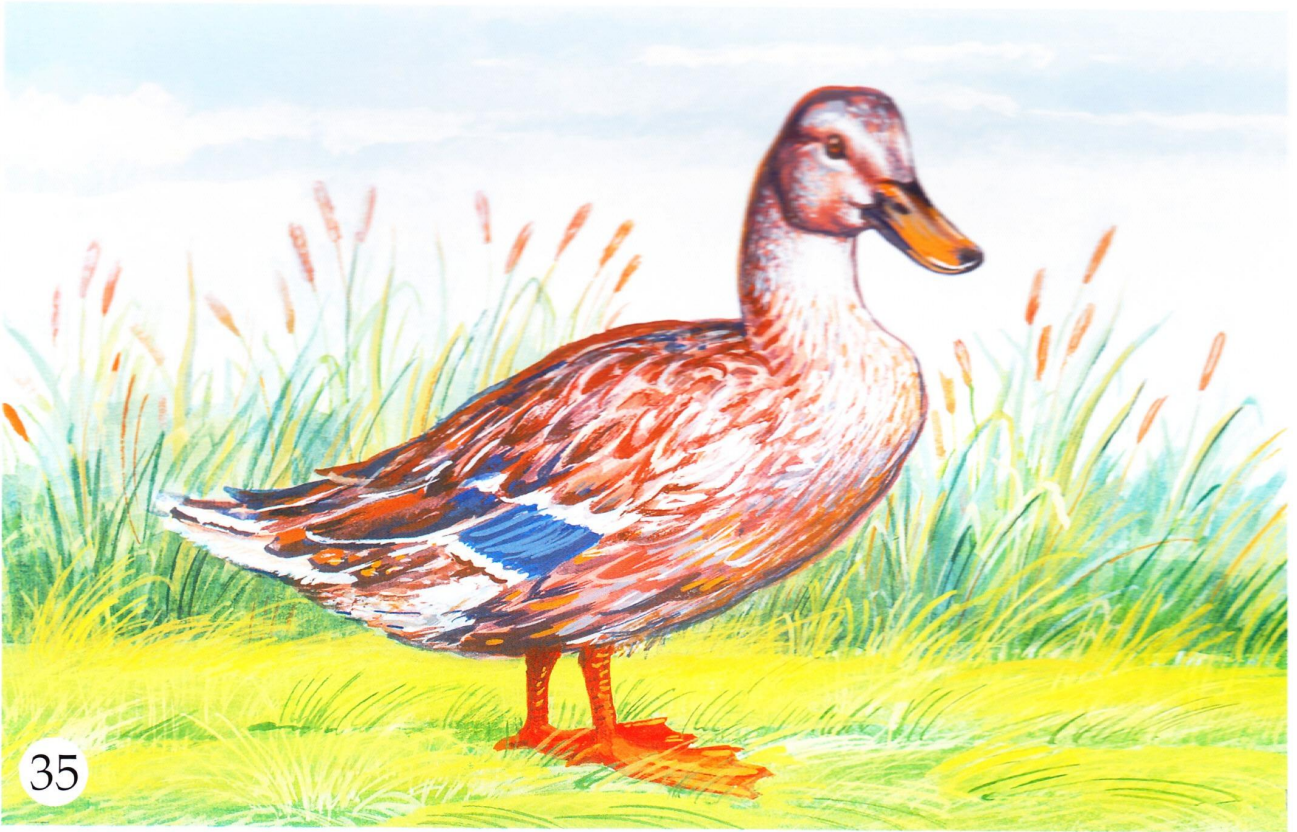
28

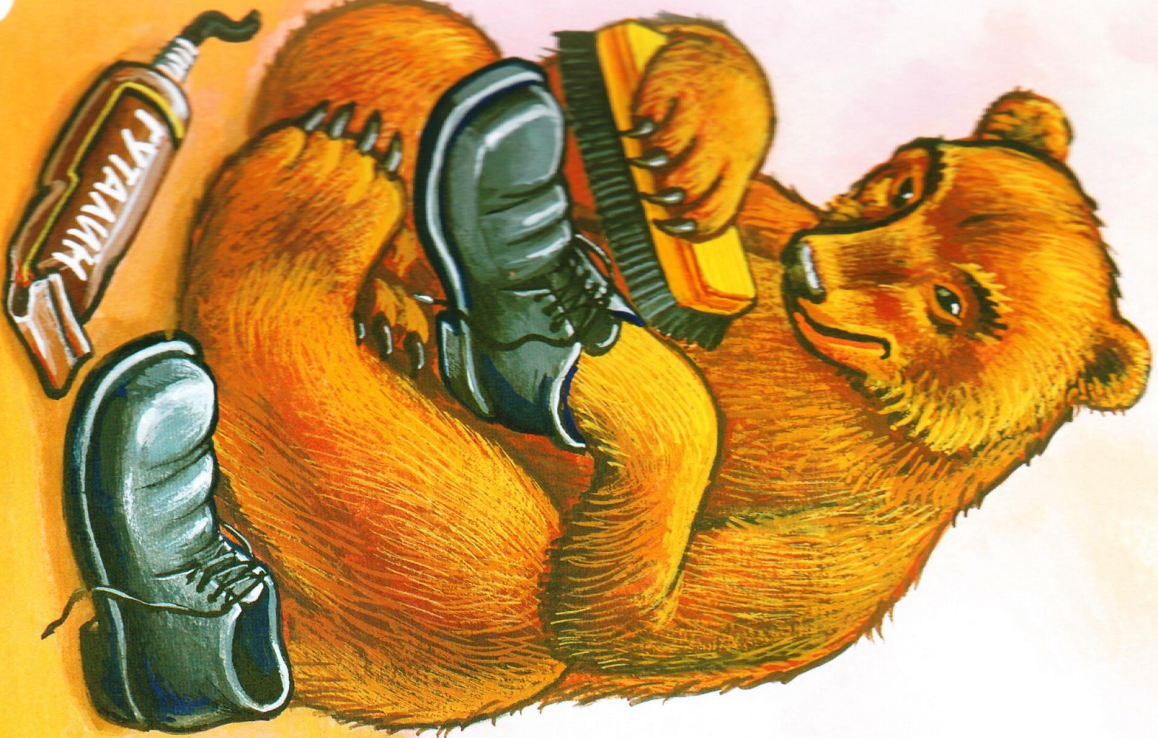
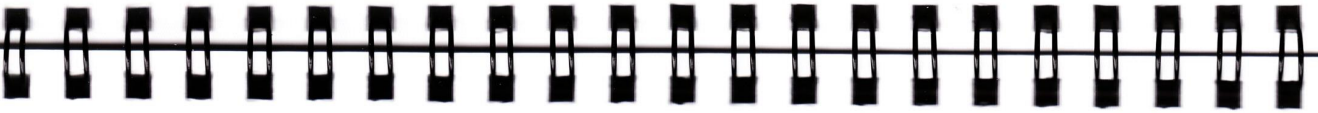


29













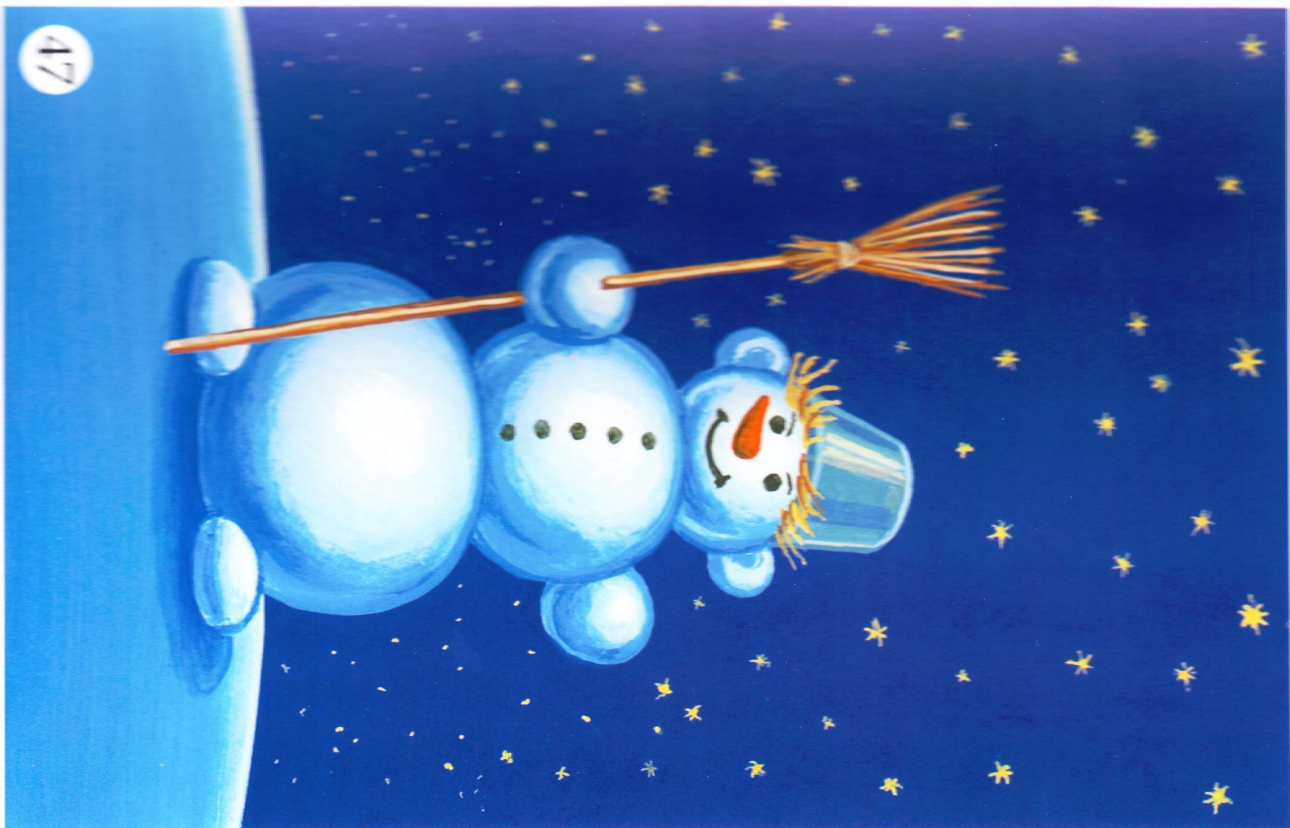
40



41









ББК 74.3
С50

Смирнова И. А.

С50 Логопедический альбом для обследования лиц с выраженными нарушениями произношения: Наглядно-методическое пособие. – СПб.: «ДЕТСТВО-ПРЕСС», 2010 – 50 с.

ISBN 978-5-89814-296-4

Альбом предназначен для стандартного логопедического обследования. Он состоит из 48 цветных предметных и сюжетных картинок для диагностической работы логопеда. Предназначен для обследования лиц с выраженными нарушениями произношения, чаще – при обследовании детей с дизартрией и алалией.

Для логопедов.

ББК 74.3

Художник В. М. Каратай

Главный редактор С. Д. Ермолаев

Шеф-редактор Л. Ю. Киреева

Редактор Е. Юрьева

Дизайнер С. О. Леонтьев

Подписано в печать 00.00.2004. Формат 60x90^{1/16}. Печать офсетная.
Бумага мелованная. Гарнитура SchoolBookC. Усл. печ. л. 3, 5.
Доп. тираж 2000 экз. Заказ № 2557

Издательство «ДЕТСТВО-ПРЕСС»

197348, Санкт-Петербург, а/я 45

Тел.: (812) 303-89-58, E-mail: detstvopress@mail.ru

www.detstvo-press.ru

Представительство в Москве:

ООО «Раум», Ивановская ул., д. 34. Тел.: (495) 976-65-33.

©Смирнова И. А., 2004

©Издательство «ДЕТСТВО-ПРЕСС»,

ISBN 978-5-89814-296-4

2004