



Цезарь Антонович
К.И.И.

1835—1918

• •

« »
1989

4905000000—202
86—89
026(01)—89

ISBN 5—7140—0151—6

©

« », 1989

• 14 1869 -
 « — » . -
 : , -
 , , -
 , , , . -
 , , -
 . -
 « » — » , -
 « . , -
 . -
 . -
 , -
 , « -
 », , -
 , -
 , -
 , -
 . -
 : -
 (), -
 , , -
 , . -

- , - ,
 , , -
 , .
 . ?
 . ?
 . 1850 .

[illegible]

, 1143
 ,
 , -
 , -
 , -
 , -
 , -
 1855
 - , -
 (-
 1859
 .
).
 1851—1855
 , « »,
 . «
 , , ,
 3 ,
 ,
 »,—
 : . -
 , , -
 : «
 ,
 , (!), -
 ... -
 , ,
 ».

1855

.

, I

,
,

(

13

) .

(

,
) ,

,

.

,

.

,

,

».

«

,

—

. .

, «

,

».

. «

—

,

,

,

,

,

».

,

,
 ».
 , , , -
 , , , -
 . -
 . « » : « -
 . .
 ».
 , « 1836 -
 ».
 « -
 », -
 , -
 ; -
 , -
 . -
 , -
 « ».
 , -
 , -
 , -
 , -
 ; « -
 () —
 . , -
 , -
 , -
 ; , -
 , -
 , ()».
 1856

1856

17 1856

1-

, ?
 , — , — ;
 , ;
 ,
 ».

1856 « »
 , 22

I 1703 , - , -

. -
 ,
 , -
 ,
 « , -
 « . -
 ,
 " , 3
 ” : 1) ; 2) . 3)
 ... 3) ».
 ,
 ,
 . «... -
 , — , , -
 ».
 -
 -
 , -
 : «... ,
 : , ,
 , — ,
 . —
 ; » . «

» —

50-

: «
b,

1856

1855

5 1856

"» (. .),

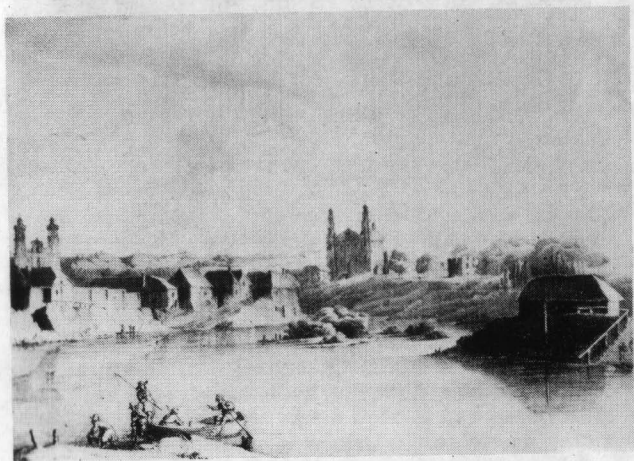
« »

« », « », « »,

« _____, _____ »



Цезарь Антонович Кюи. Рисунок И. Е. Репина, 1900 год



Виды Вильно середины XIX века



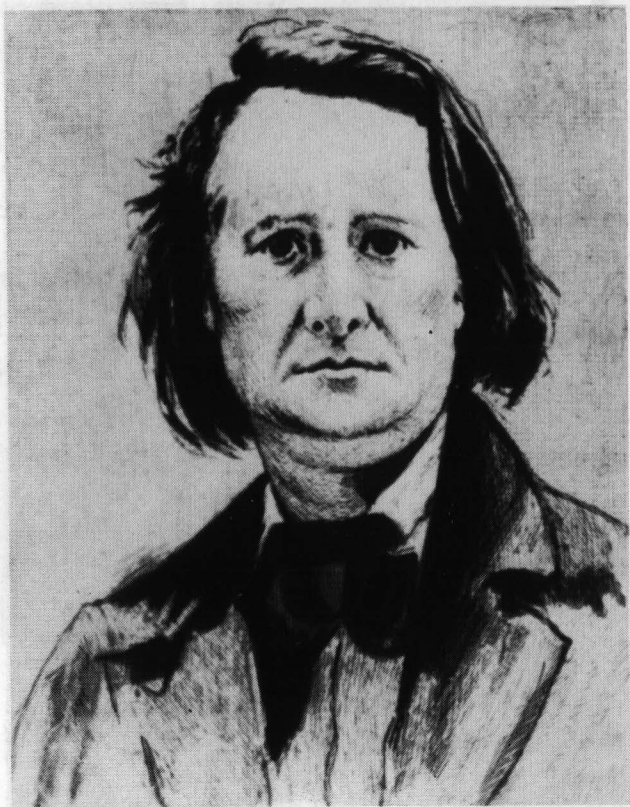
Цезарь Антонович Кюи, конец 1850-х годов



Фридерик Шопен. Портрет работы Э. Делакруа



Станислав Монюшко



Виктор Гюго



Адам Мицкевич



Александр Сергеевич Пушкин. Портрет работы О. А. Кипренского. На сюжеты Пушкина были написаны первая и последняя из «больших» опер Ц. А. Кюи — «Кавказский пленник» и «Капитанская дочка»



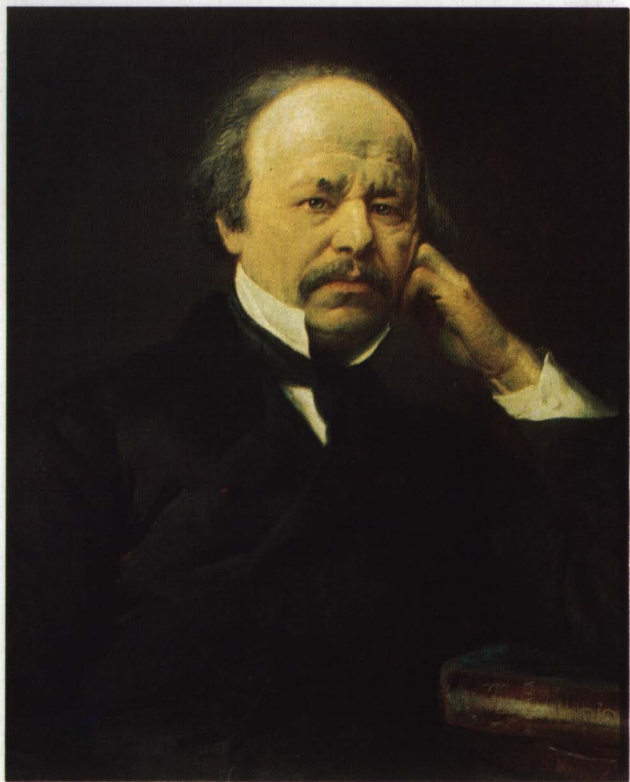
Петербург. Невский проспект



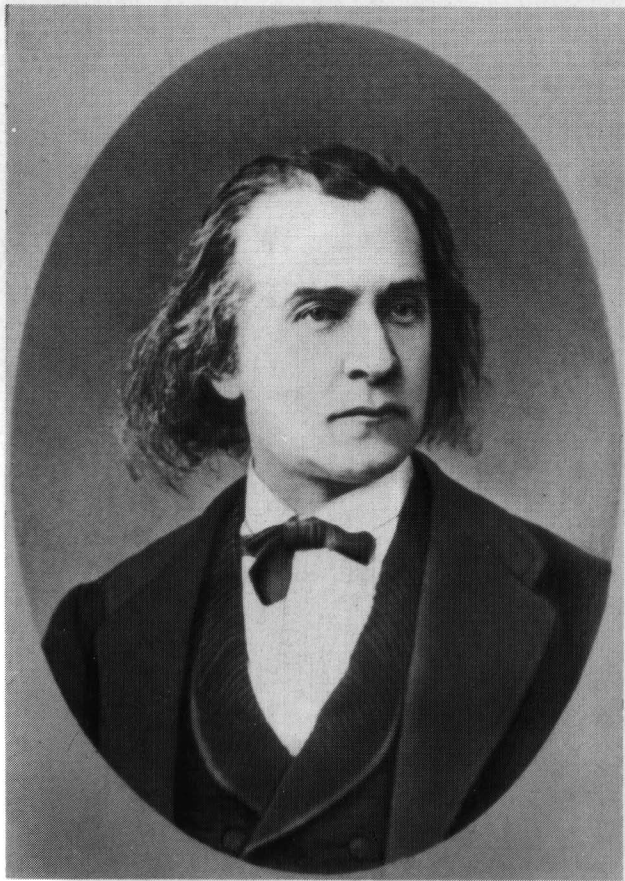
Михаил Иванович Глинка



Людмила Ивановна Шестакова



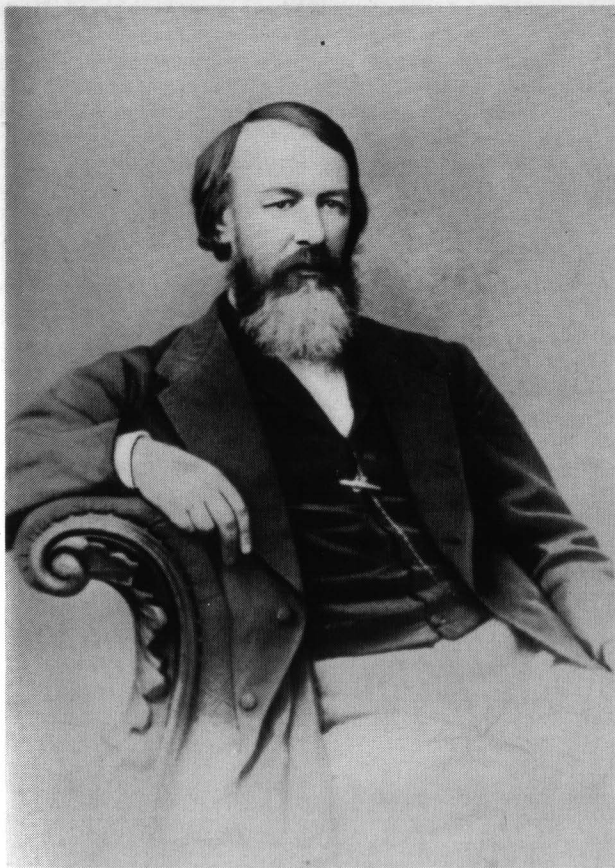
Александр Сергеевич Даргомыжский. Портрет работы
К. Е. Маковского



Александр Николаевич Серов



Милий Алексеевич Балакирев



Владимир Васильевич Стасов



Александр Порфирьевич Бородин. Портрет работы
И. Е. Репина

, — ,
 , ; , .
 ;
 » (« -
 ». — . .).
 : « : -
 , . -
 ,
 ... ; ,
 ; , -
 , 4 (, -
 ... 3 ».
 , —
 . -
 ,
 , , -
 , .
 , -
 « ,
 , « , -
 , « -
 ».
 « , — , —
 , —
 , ».
 «
 , —
 ».
 «
 , 3 (« »,

[illegible]

,
 ,
 .
 : «
 ,
 ,
 ,
 ,
 ».
 :
 «
 », «
 », «
 », «
 ; «
 . «
 ,
 ,
 ».
 («
 ... »),
 ,
 ,
 ,
 : «
 2 ,
 ,
 ,

. , -
 ; -
 ;
 ;
 ».
 -
 . «
 , —
 „
 ».
 , 1857
 : , -
 , -
 « »
 ().
 , -
 , -
 «
 ».

. . . 1857
 ,
 ,
 -
 -
 -
 .
 -
 , « » ,
 ,
 ,
 .
 -
 -
 ,
 ,
 « » 13-
 ,
 .
 , ,
 ,
 : «...
 ...
 +
 [. . . — . . .],
 (, , ...), -

29 5 1861

,
 ,
 .
 -
 .
 ,
 . «
 ,
 ,
 ,
 ».
 1857
 «
 ».
 ,
 ,
 1821
 . «
 " ,
 ,
 ,
 ,
 ;
 ,
 1857 — 1858 ;
 1858 ».
 ,
 7
 1858 ,
 .
 ,
 . «
 »
 ,
 «
 » ,
 «
 »
 [. — .].
 ,
 , «
 ,
 ,

» .

„

19	1858	-
----	------	---

«
»
.

1858
:
«
7 —

[

, , ,
 . « » ,
 ,
 , ,
 .
 :
 «
 » .
 . «
 , — ,
 , ,
 » .
 ,
 .
 1859 ,
 ,
 — ,
 —
 —
 ,
 .
 . . ()
 (—),
 . «
 »
 ,
 . ,
 . «
 »

1859

«
60-
: 1861
1862
«
»
Allegro

„...».

8 1862

1865

1862

1858

1887

, — , ».
 ,
 , —
 ,
 « »—
 ,
 1856 — 1859 ,
 .
 60-
 . ,
 ,
 « » «
 » « » : «
 :
 ,
 —
 ;
 ,
 ,
 ,
 ,
 [
 — .].
 ... ,
 — ».
 ,
 ,
 « »,

«
40-
60—70-
1894
«30-
!»

« »

60- — - 1861

, , -

, ,

.

- —

-

-

-

1862 . .

-

()

« »

-

1861 .

-

«

» (),

, «

»,

?

,

: «

,

,

,

.

. -
 . -
 . , 700
 , -
 : , -
 , -
 .
 .
 , -
 , -
 . « ,
 ,
 , -
 , -
 ».
 , -
 , -
 . -
 . ,
 « »
 » , -
 , « » -
 . ,
 , -
 , -
 , -
 . « » -
 , -
 , -
 , -
 . -

1868

15

».

1868

1863

- : «

— , ».

1868 « »

-

-

- ,

- ,

- « . . »

- (

- « »), «

- . «

- — , —

- „ ” —

- ,

- ».

- ,

- ,

- (

-) « ».

- ,

- « » «

- ».

14 1869

- ,

- ,

- ,

- .

- ,

- . .

- .

- (), (-),

- (), . (

-).

[illegible]

» ,
 . . .
 ,
 «
 » . ,
 -
 -
 . ,
 ,
 ,
 ,
 -
 -
 -
 « , — , —
 :
 . »
 . ,
 ,
 » .
 -
 ,
 -
 -
 -
 ,
 ,
 -
 ,
 « »
 ,
 -

[illegible]

»

«

»

,

,

,

,

,

18 1869

«

»

,

,

:

«

»

* [17

1869

,

,

— . .].

,

,

,

,

()

,

,

,

,

(

,

2-).

,

,

,

,

—

»

»

,

».

«

»,

(
200)
-

.

,

,

,

,

-

,

.

,

-

,

,

.

, 1869 — «
 »—
 , 1864 ,
 ,
 (,
 ,
 ,
 ,
 ,
 8 1864 « -
 », 1728 1917 (1914
 »), «
 —***.
 « »
 « »,
 ,
 1856 ,

 ,
 ,
 ,
 ,
 ().

.
 ,
 .
 ,
 « » «
 » . - ,
 ,
 ,
 - ,
 ,
 ,
 ,
 ,
 .
 : «
 « » ,
 » .
 ,
 ,
 ,
 .
 ,
 (,
 , ,)
 -
 . . .
 :
 ,
 .
 ,
 .

, « » -
 . , -
 , -
 ,
 .
 « » (,
) -
 . -
 - ,
 , -
 -
 -
 .
 ,
 — ,
 —
 « »
 . ,
 ,
 ,
 , «
 » (. .) -
 .
 .
 1864
 « -
 »,
 ,
 —
 1864 1869 .
 .
 .

(!),
 [, — . J,
 ,
 ».
 ,
 :
 «
 ,
 ,
 ».
 , «
 » — «
 ; ,
 ; ,
 ; ,
 ; ,
 ».
 : «
 ,
 ,
 ».
 , 1863 ,
 : «
 ; ,

5 1869 -
 , -
 55 -
 . -
 . -
 , . -
 « » . -
 . -
 . -
 . -
 . -
 , -
 . ,
 ,
 « », -
 ,
 . -
 , -
 -
 ,

« , .
».

« ».

« »

,

.

,

,

« »

:

.

« -

»

«. 31 1868 -

: «,, " . -

— -

... (-

), , -

,
».

...

« - -

» « - »

« - , -

,
».

« » -

— ; -

»,

,
 . ,
 « » « » -
 . -
 , « »
 1868 ,
 « », . ,
 -
 .
 , , -
 , , -
 « », -
 «
 » (. .).
 .
 , ,
 « » ,
 « » .
 , -
 , -
 « -
 », -
 .
 . « ,
 . . 1866 .
 . ,
 ... ,
 , ».
 , -
 , -
 -
 « »,

: -
 . -
 : 1870 -
 « » -
 . -
 , -
 , -
 , -
 « » (-
 « »). -
 « » -
 . -
 (, -
) -
 , 1827 , -
 1143 . (-
 , -
 .) -
 , « » -
 3000 . -
 « , -
 », . . -

. , -
 , ,
 . , -
 : , -
 , -
 . « » -
 , 3000
 . « » -
 , -
 , 27 1870 -
 « - »
 , « ».
 , -
 , 3000 -
 . -
 (1143) -
 , -
 «... ,— ».
 ,
 , 1827 « -
 » . : «
 ” ” -
 *0

« » , -
 -
 -
 . , -
 , -
 « -
 » . ,
 . —
 .
 « »
 . -
 . ,
 , -
 . , -
 —
 1917 , -
 .
 « » -
 -
 -
 « » ,
 « » ,
 (« ») .
 ,
 -
 , -
 , -
 . -
 « -
 » , — ,
 , - ,
 ,
 . -
 , (

. . , ,), -
 60- , , -
 , , -
 — . -
 , -
 . -
 . -
 , , -
 , -
 , -
 . -
 , -
 , -
 . -
 , -
 , -
 4 . 1869 « -
 » (-
 « ») -
 . -
 « -
 », , , -
 « » -
 » . ,
 . . ,
 , « -
 , -
 , -
 , -
 » .

, , .
 —
 ,
 .
 .
 .

« »

« » -

.

-

-

« », -

,

« » -

« » -

»

», — « ».

: « -

[.— .] ,

,

-

».

· ,

-

», -

-

» (1885). « -

» («

»,

· ,

· , : « , ,

· ,

30- ,

,

,

, . ,
 ,
 -
 , -
 . . , « »
 , «
 ,
 -
 ,
 ,
 ».
 « » . 1874
 2- „ " [: «
 „ — . /, „ ;
 " (),
 — chef d'oeuvre!!!
 4- . , 3-
 , . 1875
 » . , 1880
 ,
 : «
 „ ”
 „ ” , —
 ».
 ,
 « »
 , ,

1871 1875 , « »
: -
, , , — -
— ,
, . ,
« », - -
, , , -
, . -
, « 70-
» ,
. -
, « -
... -
, , ,
... -
, , ».
, «
».
« , » , -
- -
. « , — , —
. -
...» -
« »
«
»
, -

1874 ,

« » ,

« » - « -

» ,

« », « -

» (6 1874),

« -

».

-

!

,

« »

« », « —

»,

».

,

« »

.

« -

», «

...

-

,

,

,

,

».

,

-

,

«

»,

,

,

[illegible]

,
 4 1875 , 12
 « » ,
 (,
).
 ,
 „ ”, — . « —
 .
 ,
) ().
 d'oeuvre; 2- , (, chef)
 ()
 .
 ».
 « », ,
 , « ,
 », «
 , —
 ».
 , -
 ,



Модест Петрович Мусоргский



Николай Андреевич Римский-Корсаков. Портрет работы
В. А. Серова



Антон Григорьевич Рубинштейн



Александра Николаевна Пургольд (в замужестве Молас).
Большая почитательница вокальной музыки Ц. А. Кюи,
первая исполнительница многих его романсов. Ей при-
надлежат воспоминания о композиторе, написанные
вскоре после его смерти и хранящиеся ныне в
ЦГАЛИ СССР



Надежда Николаевна Пургольд (в замужестве — Римская-Корсакова). С сестрами Пургольд Ц. А. Кюи познакомился на вечерах у А. С. Даргомыжского. Надежду Николаевну он характеризовал как «превосходную, безупречную пианистку»

СПЕКТАКЛЬ

22 Февраля 1859 года.

СЫНЪ МАНДАРИНА

комическая опера въ одномъ дѣйствіи

Музыка Цезари Кюи
дѣйствующія лица

Кан-Уингъ Мандаринъ	М. Н. Мусоргскій.
Зинзигу Трактирщикъ	П. И. Тумбинъ.
Теди догъ соо	М. Р. Кюи.
Зай Сингъ } слуги Зинзигу	Н. Н. Владиміровъ.
Мури	А. И. Чернавскій

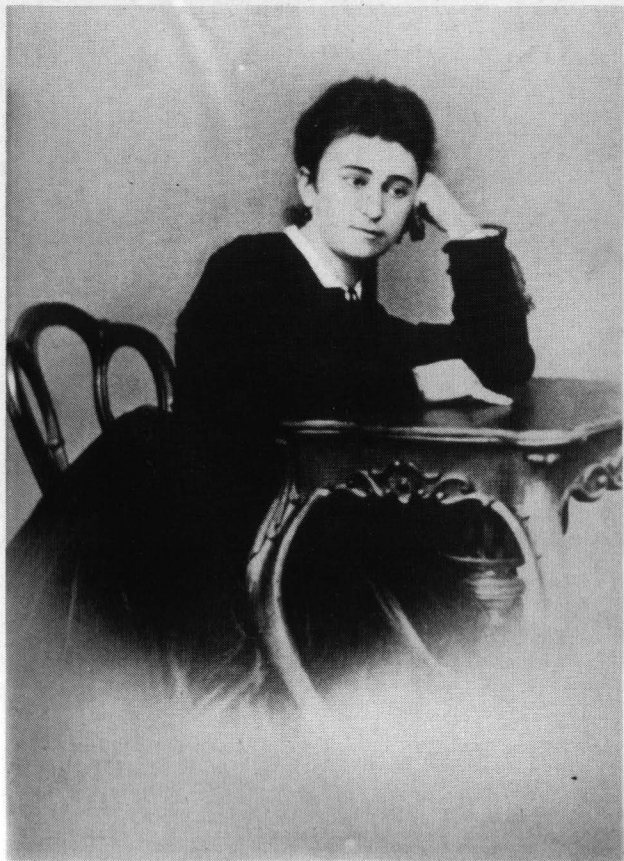
ТАМЪ

Лица Н. В. Дюгала.
дѣйствующія лица.

Простовъ сапожникъ	Е. М. Мусоргскій
Сурокковъ помѣщикъ	В. А. Крыловъ.

Начало въ восемь

Литографированный экземпляр программы первого представления 22 февраля 1859 года одноактной комической оперы Ц. А. Кюи «Сын мандарина»



Мальвина Рафаиловна Кюи



Лев Николаевич Толстой



Петербург. Инженерный замок



Алексей Константинович Толстой



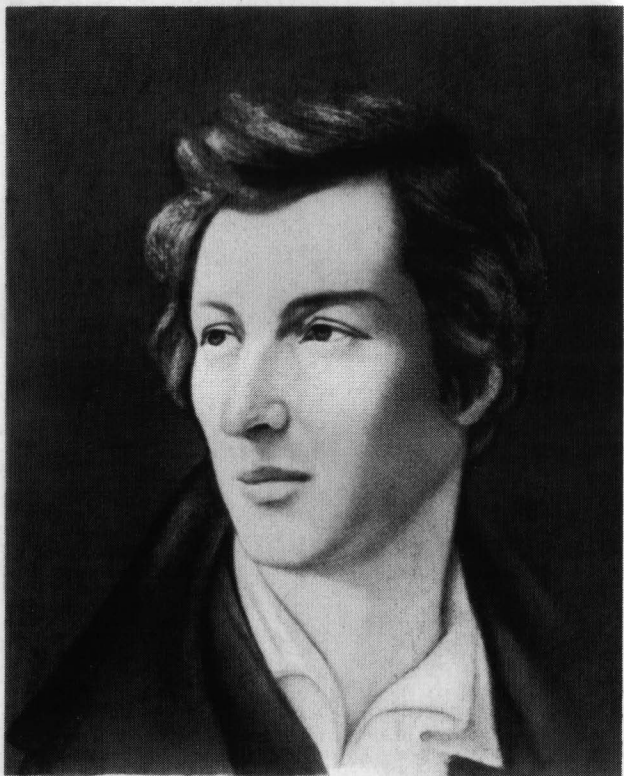
Эдуард Францевич Направник



Дарья Михайловна Леонова. Выдающаяся русская певица была первой исполнительницей партии Маргарете в «Вильяме Ратклифе» Ц. А. Кюи на сцене Мариинского театра в 1869 году



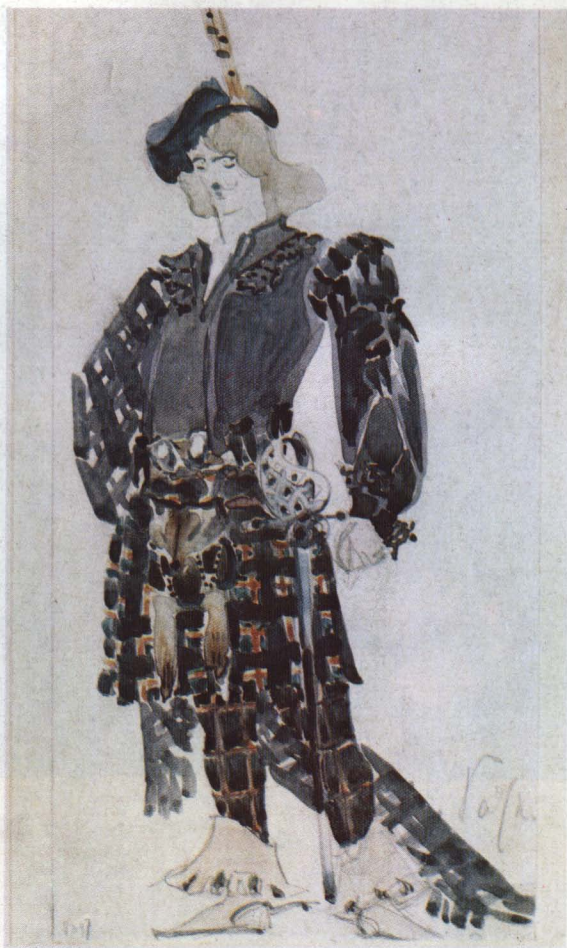
Юлия Федоровна Платонова. «...Она была так талантлива, так художественно олицетворяла изображаемые ею лица, столько в ее исполнении было выразительности и неподдельного чувства, что она производила сильное и глубокое впечатление» (Ц. А. Кюи)



Генрих Гейне. Автор поэмы «Вильям Ратклиф», на сюжет которой Ц. А. Кюи написал одноименную оперу



М. А. Врубель. Эскиз костюма муллы Фехердина к опере
«Кавказский пленник» Ц. А. Кюи



М. А. Врубель. Эскизы костюмов к опере «Вильям Ратклиф» Ц. А. Кюи: Ратклиф



Дуглас



Лейпциг

В этом городе, являвшемся на протяжении нескольких столетий одним из центров музыкальной жизни Германии и даже всей Европы, находилась известная нотоиздательская фирма К. Г. Редера. «На днях сладил дело окончательно с Редером, сдал ему оперу [«Вильям Ратклиф». — А. Н.] ...Издание обойдется дороже, чем я предполагал, так что печатаю только 300 экземпляров, а не 500...

Издание, полагаю, будет очень опрятное: ...страниц будет до 225. Доски будут изготовлены к 15 августа нов. ст., тогда я вторично приеду в Лейпциг... в котором пилят и колят дрова на улицах, и продержу корректуру, засим пойдет печатанье, брошюровка, и в сентябре [1869 года. — А. Н.] «Ратклиф» будет в Петербурге». (Ц. А. Кюи)



Владимир Федорович Одоевский



Гектор Берлиоз
«Берлиоз есть родоначальник и неподражаемый образец
новейших капельмейстеров...» (Ц. А. Кюи)



Петр Ильич Чайковский



Карикатура на Ц. А. Кюи, Э. Ф. Направника и
К. Ю. Давыдова



Цезарь Антонович Кюи, 1880-е годы



Петербург. Знаменитый Аничков мост через Фонтанку, украшенный конными группами П. К. Клодта. Буквально в сотне метров отсюда на набережной Фонтанки стоит четырехэтажный дом, в котором много лет жил Ц. А. Кюи

Цѣна 5 копѣекъ.

18



76

ВЪ МАРИИНСКОМЪ ТЕАТРѢ.

Въ Пятницу, 26-го Марта.

Въ 6-й разъ:

АНДЖЕЛО.

Опера въ 4-хъ дѣйствіяхъ (пяти картинахъ) П. Кюи
Текстъ В. Буренина. Сюжетъ заимствованъ изъ драмы В. Гюго.

Костюмы мужскіе Г. Кальвера, женскіе Г. Петрова.
Парики мужскіе Г. Малышева, женскія прически Г. Дмитриева.
Химическое освѣщеніе Г. Шишко.

Танцовать будутъ въ 3-мъ дѣйствіи:

ТАРАНТЕЛЛА — Г-жа Глаголева и Г-нъ Стуколкинъ 2

дѣйствующія лица:

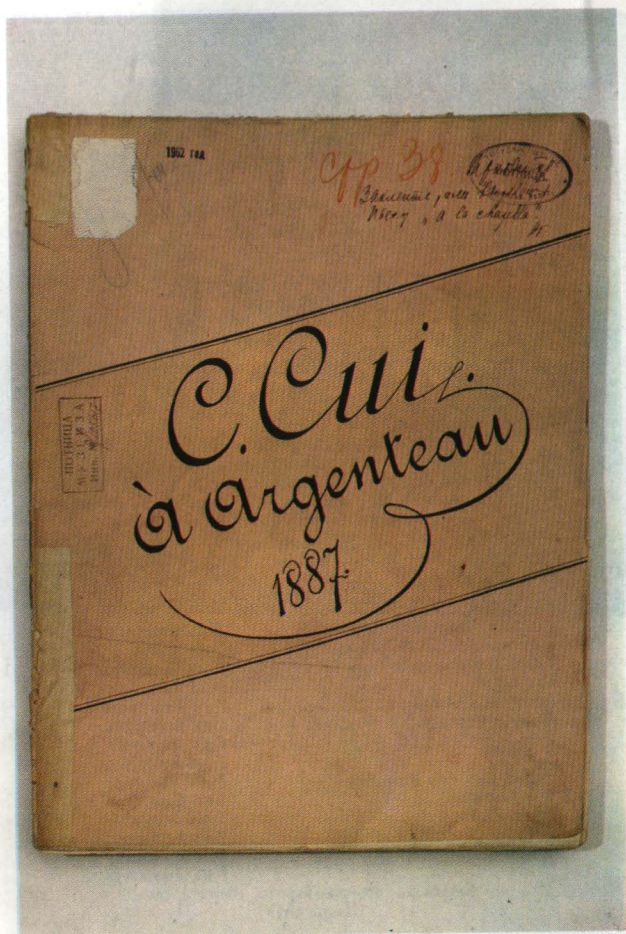
Анджело Малисьери Подеста	Г-нъ Палечекъ.
Катарина Брагадини, его жена	Г-жа Глазъ.
Тизба, венеціанская актриса	Г-жа Каменская.
Родольфъ	Г-нъ Орловъ.
Анафеста Галеофа, шпионъ Подеста	Г-нъ Медьниковъ.
Асканіо Строцци, заговорщикъ	Г-нъ Васильевъ 1.
1-я Маски	Г-нъ Васильевъ 2.
2-я Маски	Г-жа Дмитриева.
Лафна, прислуга Катарины	Г-жа Шредеръ.
Фра-Джіакомо	Г-нъ Васильевъ 2.
Пажъ Тизбы	Г-жа Лаврова.
1. Сборы	Г-нъ Саріотти.
2. Сборы	Г-нъ Соболевъ.
Бенно	Г-нъ Дюжиковъ.

Патриціи, синьоры, народъ, сборы и проч.

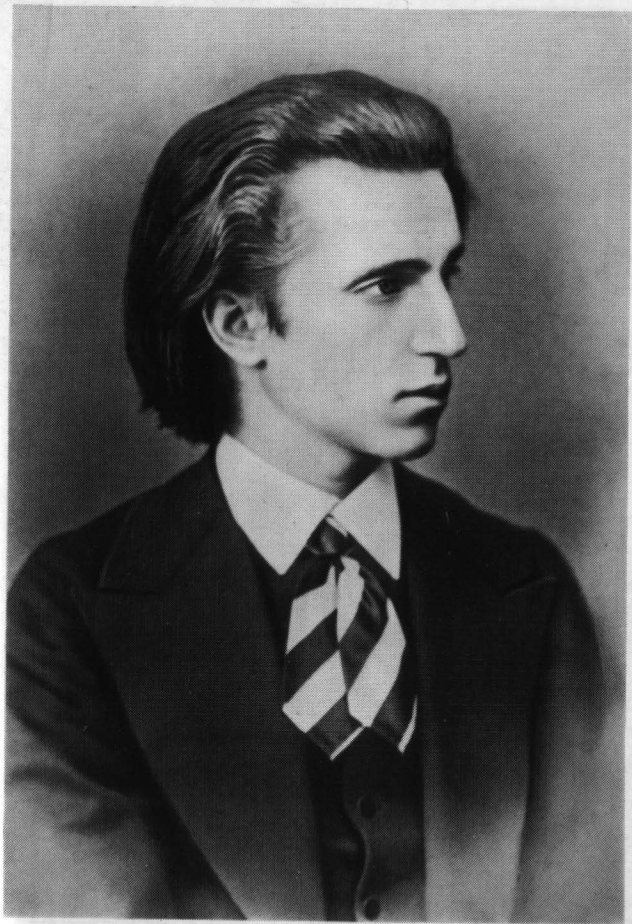
Палаца 1549 г.

Начало въ 8 часовъ.

Программа шестого представленія «Анджело» 26 марта
1876 года на сцене Мариинскаго театра



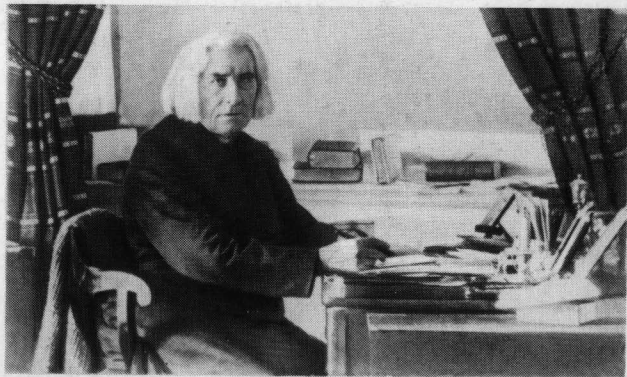
Сюита для фортепиано «В Аржанто» Ц. А. Кюи. Обложка
первого издания



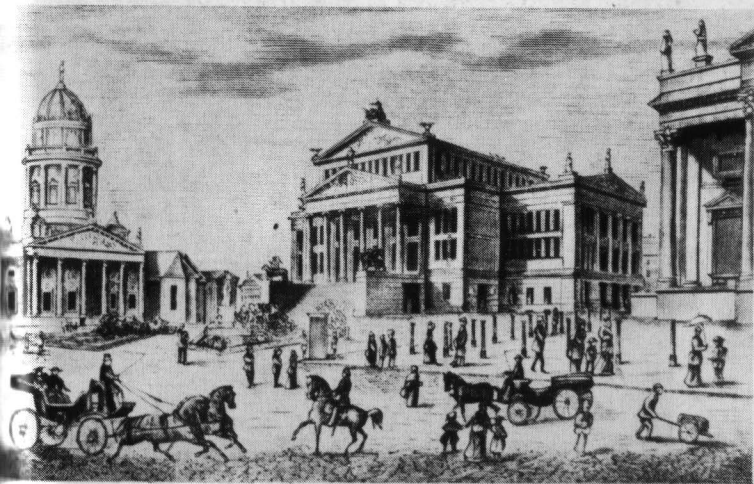
Герман Августович Ларош



Василий Васильевич Бессель. Известный русский ното-издатель. Его воспоминания о Ц. А. Кюи хранятся в рукописном отделе Государственной публичной библиотеки им. М. Е. Салтыкова-Щедрина в Ленинграде



Ференц Лист



Берлин



Льеж



Брюссель

Ц. А. Кюи не раз бывал в бельгийской столице как по военно-инженерным, так и по музыкальным делам. Усилиями Л. де Мерси-Аржанто музыка композитора «Могучей кучки» стала звучать в Брюсселе, приобретая все новых и новых своих искренних ценителей и почитателей



Графиня Луиза де Мерси-Аржанто

« » « -
 » .
 , -
 , -
 . , -
 , -
 . , -
 : -
 « » -
 , - «
 » , . . «
 » , «
 » , «
 » . -
 — -
 ! -
 .
 « » .
 . «...» -
 [] - « » , — " . . -
 . « » , -
 , -
 ...» —
 .
 «...» , , -
 » , —
 . .
 , « »

3 1876

— De profundis,—

, « » , -
 .
 -
40- , ,
 . , -
 -
 . I,
 - « » ,
 « »
 , -
 .
 « »
 -
 , ,
 .
 , -
 ,
 -
 .
 -
 .
20 **1872** . . ,
 , : « -
 ,
 , - ?
 ;
 ,
 ».
 « ,—
 " **27** " **1876** ,—
 ,
 , ,
 ; ,
 , ,

[illegible]

« » , -

« , — , — . -

— ; , , -

...» -

« ... , -

» .

« » ,

« » ,

1879 « », -

« » . -

« » . —

« (. .), , -

— « - - - », -

« » 24 -

15 . , -

(, , , , , -

), « », « »

« » .
 « » , -
 , « , -
 , » . -
 « » -
 , -
 , 15 1879 -
 : « -
 „ ... -
 , , -
 „ Formenlehre“ — -
 „ -
 II III — ; -
 „ , „ “ -
 „ „ ...» , -
 : « » -
 , » . -
 , -
 , -
 — 1880 . -
 , -
 1886 , -
 « » . -
 , , -
 1883 : « -
 , „ “ -

[.— . .]

,

.

.

...»

70-

,

-

,

-

-

-

-

-

-

-

—

-

-

,

1877

,

.

-

-

-

-

1878

,

-

,

,

12

(.

-

)

-

-

-

.

,

-

,

.

-

:

-

,

.

-

—

.

349

», —
 « —
 !»
 « —
 ».

.
 1880 1882
 « » , 1863
 1884 ,
 . -
 , -
 16 1881 .
 .
 ,
 , , , -
 . , -
 , -
 , -
 « , -
 ,
 ,
 » , -
 « -
 » . « , — -
 , , -
 , ;
 , " ,
 " " (, -
 " " ") .. »
 « »
 .

, « , -
 , -
 ». -
 , 12 1883 -
 « » . -
 , 4 1883
 « »,

1881—1882 .
 , ,
 « »
 ,
 « » -
 .
 ,
 : «... ,
 [„ — . / ,
 „ -
 „ -
 » .
 , « »
 , , -
 ,
 .

70-
 ,
 ,
 «Revue et Gasette musicale
 de Paris» .
 «La Musique en Russie» (« -

;
 ».
 -
 ,
 , «
 ,
 ,
 ».
 ,
 -
 ,
 -
 ,
 -
 ,
 «
 ,
 ;
 ».
 -
 ,
 ,
 ,
 ,
 .
 (3000),
 -
 .
 (« » , « » , « » , « »),
 (« » « » « »),
 «
 » ,
 « » .
 ()
 ,

1890

1883

1885

22

1885

14

XIV.

(« »)

« »,

« »,

(), — ,
— ,
— ,
— .
« — ,
— ,
— : — ,
— ,
— ».
:
« », — ,
— ,
— ,
— ,
— ,
— « »).

: 1888

11 1888 ,

! :

« !

« »

1888

« ».

«

»

«

»

-

12

«

»

,

.

1877

«

-

,

"

"

"

,

"

"

,

,

.

.

».

-

-

,

-

.

,

-

«

»

—

,

-

.

-

,

,

-

,

.

,

-

130

„Flibustier“

,
 .
 ,
 "La Trompette"
 .
 .
 « ».
 20 1894
 , ,
 ,
 ,
 ,
 « ».
 .
 — ,
 , — ,
 .
 ,
 .
 « »
 .
 ,
 :
 ,
 ,
 (),
 ,
 .

-
 .
 «
 , » («Gil-Blas»); , «
 " "
 , ,
 ;
 » ("Figaro"); « .
 ,
 ("J'Intransigent").
 « »
 ,
 1894 , 25-
 «
 ».
 ,
 (
 « »
 « »
),
 ,
 . «
 , —
 " , —
 ,
 ... — ,
 , !»
 :
 « »
 «
 »
 .
 -
 -

.
 1880- — 1890- — —
 , , ,
 . « , —
 1896 , —
 ,
 ».
 14 1894 25
 « »,
 , .
 ,
 ,
 ,
 .
 « », 1889
 ,
 « »,
 - .
 ,
 «
 » . «
 , — 14
 1869
 ” ”
 , , ,
 ,
 ,
 ,
 » .

— , —
: —
. , - ».

, , —
, ;
, , ;
, —
« —
, ,
, « ...»
« »
1894 «
», —
, —
, —
« . . . »
».

. 34-
« »
.
,
« »
,
- ,
, —
, —
«
».

,
. 14 1894
. «
»,

, : «25 -
 , — , —
 — ”
 ”
 , , ”
 ” ,
 . (...) , —
 , —
 , ” ,
 , ” ,
 » .
 —
 , —
 —
 . « , —
 , ,
 , ,
 , » .

piano.

;

2. _____

».

—

—

—

,

—

—

,

—

—

<<

» ,

<<

>>

—

—

• «

2. _____

2. _____

».

2

—

1896

1898 -
 ,
 « -
 ». ,
 ,
 », 1895 « -
 . , -
 , , -
 , -
 . , -
 ,
 ,
 , 1896 «" -
 ». -
 -
 ,
 1898 ,
 « », -
 , -
 . , -
 « » « -
 ». -
 « », -
 , -
 ,
 ,
 ,
 ,
 , -

1898

) (,

».

,

,

,

,

,

,

,

1888

,

,

,

,

,

,

« »

,

«

,

:
 ,
 -
 -
 ,
 -
 : «
 ,
 -
 ,
 -
 ;
 ,
 -
 ».
 ,
 12
 1899
 ,
 ,
 ,
 ,
 «
 ».
 ,
 1896
 «
 »,

. -
 -
 , « » , -
 , ,
 .
 1896
 , « » , « -
 » « » , -
 .
 « » ,
 « » « -
 » .
 -
 ,
 .
 -
 :
 90-
 1894
 , « » , -
 , « » , -
 , « » , -
 .
 .
 -
 .
 « » ,
 1898 ,
 2 1899 .
 « VII » , 80-
 ,
 90-
 « »
 ,
 « » -

1852 1853

1852 1853

Ц. КЮИ

АНДЖЕЛО

ANGELO

C. CUI.

ГОСТИНЦА
МУЗЫКА
1852 1853

Новое издание

W. BESSEL & C^{ie} EDITEURS

St. PETERSBOURG
Perspective de Nevsky N° 54.

MOSCOU
Petrovka, maison Matveeff N° 12.

LEIPZIG, BREITHOFF & HÄRTEL

Опера «Анджело» Ц. А. Кюи. Обложка клавира

ACADÉMIE ROYALE

des Sciences, des Lettres et des Beaux-Arts de Belgique.

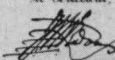
La Classe des Beaux-Arts DE L'ACADÉMIE ROYALE, dans sa séance du 9 Janvier 1896 a nommé Associe

Monsieur César Cui compositeur de musique à St-Petersbourg

La Classe a décidé en même temps qu'on délivrerait à Monsieur César Cui le présent diplôme revêtu de son sceau et signé par son Directeur et par le Secrétaire perpétuel.

Fait à Bruxelles, le Jeudi 6 février 1896.

*Le Secrétaire perpétuel,
Léonard Lemonnier Maréchal,*

*Le Directeur,
*

Свидетельство об избрании Ц. А. Кюи в 1896 году членом
Королевской академии литературы и искусства Бельгии



Цезарь Антонович Кюи. Портрет работы И. Е. Репина



Эдуард Колонн



Париж. Площадь Согласия

Ц. А. Кюи неоднократно посещал Францию. В Париже состоялась премьера его оперы «Флибустьер», а сам композитор был избран в Институт Франции, награжден Командорским крестом французского ордена Почетного легиона



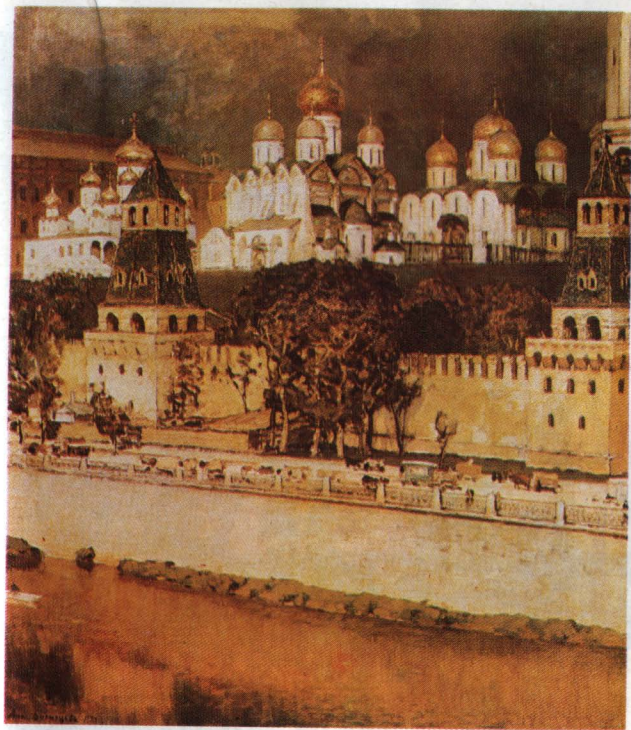
Петербург. Невский проспект



Митрофан Петрович Беляев



Александр Константинович Глазунов



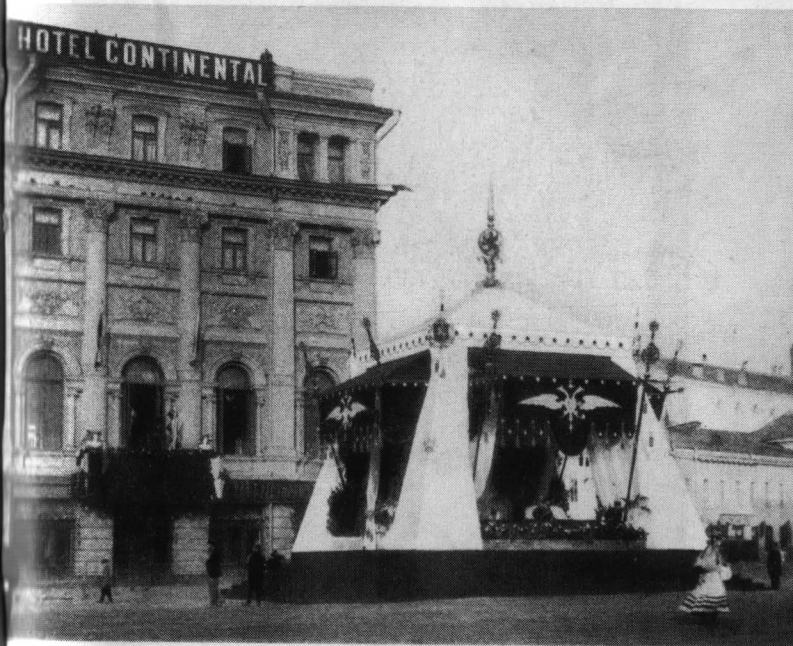
Москва. Картина А. М. Васнецова



Москва. Каланчевская (ныне Комсомольская) площадь



Москва. Никольская улица (ныне улица 25 Октября)



Москва. Гостиница «Континенталь»



Анна Николаевна Есипова и Федор Осипович
Лешетицкий



Лидия Цезаревна Кюи (в замужестве Аморетти)



Мария Семеновна Керзина



Аркадий Михайлович Керзин



Семен Николаевич Кругликов

() . . (). ,
 ,
 ,

« » « » .
 « »

(64) ,

, 90- -
 , -

-
 , ,
 -
 -
 , ,
 « » ,
 » ,

,
 : , ,
 , ,
 ,
 -
 -
 —
 -
 ,
 , , ,
 , , ,
 , , ,
 , , ,

[illegible]

1901

11

17

1900

— «
 » —
 1903
 4
 165

1903

, — " —
 " —
 : " ! —
 " . , —
 4 . —
 " » . —
 « »
 . —
 — —
 « » :
 ,
 , —
 « » « —
 »
 , « —
 , , —
 , —
 » . —
 « » —
 — , , —
 ,
 1904 , 14 —
 " " —
 " , —
 , —
 » . —
 1900- —
 : 1900 —
 « »,

1901 — « », 1902

« ».

« »

».

»,

« »

« »

»

»

122 1901

« »

(4 ;

),

1901

20

： «
，
，
！
[. . .]
，
！
— . . .]
，
！
—
—
，
！
!»
： «
，
，
，
».
«
» (. 15), 70-
，
，
1877—1878
«
»
— «
»
«
»

1902

«21

1902

27

« »

«

»

«

»,

—

«

», «

«

» (

»,

).

12

,
 .
 ,
 .
 ,
 .
 :
 ,
 ,
 -
 -
 ,
 ,
 . . . , . . . , . . . ,
 . . . , . . . , . . .
 -
 , 16 1885
 -
 -
 -
 «
 » . «
 , —
 , —
 :
 ,
 ,
 , —
 ,
 ,
 ,
 -
 » .
 .
 -
 ,
 ,
 ,
 ,
 — «25
 » (. 64) —
 ,
 : «

[
Vivat!!!
25 „
30 40 ».
«
!!»
14- 22-
retto Alleg-
179

, , -
 , -
 .
 , -
 13- , 15- .
 , 8-
 - -
 - -
 -
 24
 .
 ,
 « » , « » .
 :
 . . ,
 — . , .
 . . — .

« ».

« »

-

.

.

,

,

.

,

-

,

26 1904

,

,

-

.

-

-

,

-

-

-

-

« »,

« ».

« »

I . . :

,

.

,

-

.

« »

« »

14

[illegible]

. . . « (-
 »)
 - . . .
 , -
 ,
 ,
 . -
 , -
 , -
 , -
 : . -
 : , -
 . -
 9 -
 1905 . -
 : -
 , -
 . -
 , -
 , -
 , -
 . -
 , -
 1905—1907 ,
 -
 ,
 .
 1905 .
 , « , -
 , -

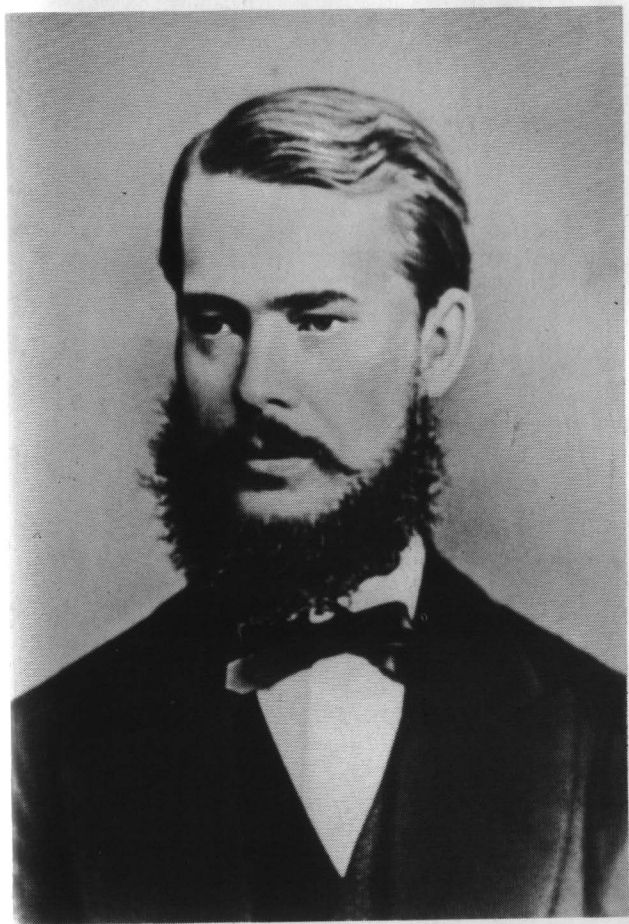
, -
 -
 -
 ». 150
 , -
 , -
 , -
 « » , -
 , -
 -
 :
 -
 .
 , . . , . . .
 .
 - , -
 , -
 - ,
 , 6 1905
 : «
 .
 ».
 , -
 -
 1905 ,
 , -
 .
 , -
 , -
 , -
 , -
 ,
 ,
 ,



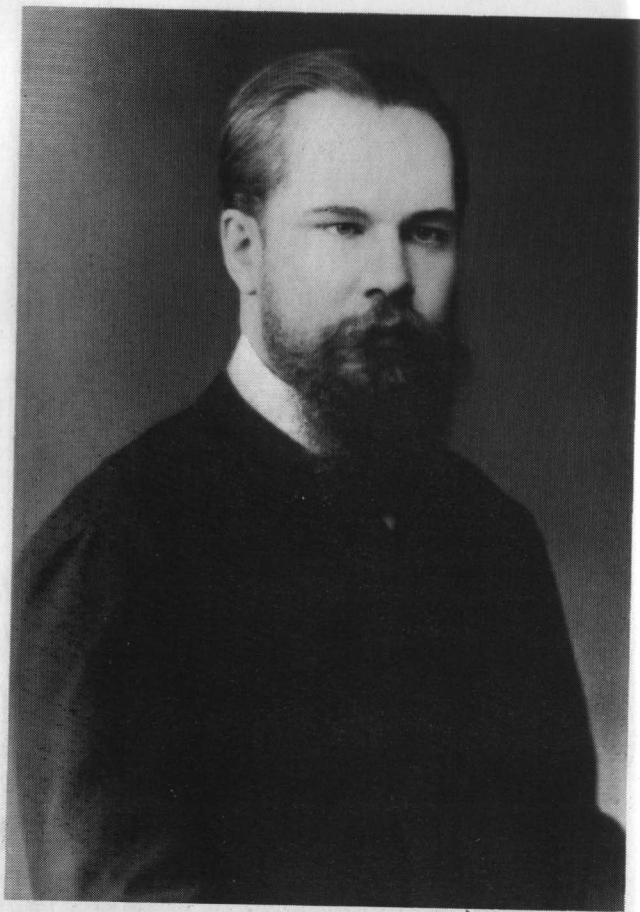
Москва. Здание Благородного собрания
(ныне Дом Союзов)



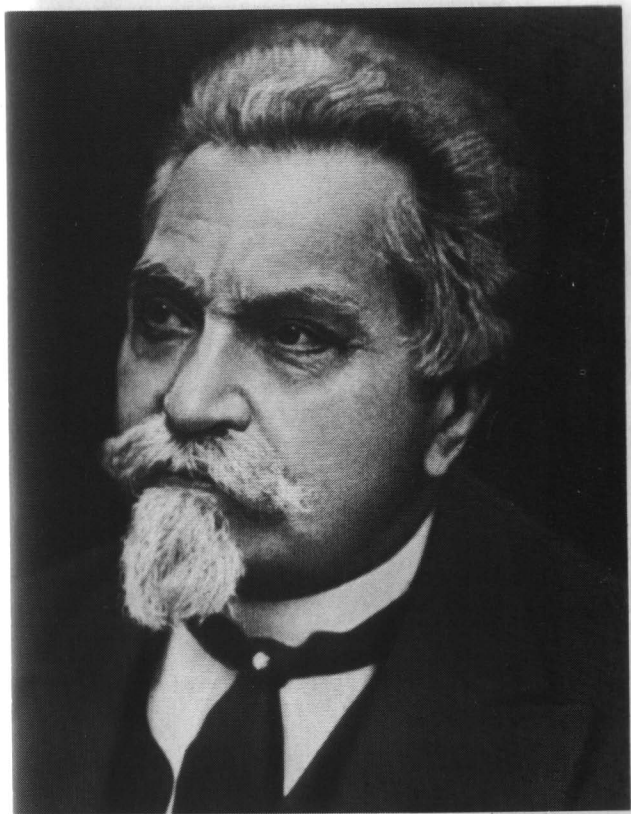
Николай Дмитриевич Кашкин



Петр Иванович Юргенсон



Сергей Иванович Танеев



Василий Ильич Сафонов



Федор Иванович Шаляпин



ДИРЕКЦІЯ С.-ПЕТЕРБУРГСКАГО ОТДѢЛЕНІЯ

ИМПЕРАТОРСКАГО

РУССКАГО МУЗЫКАЛЬНАГО ОБЩЕСТВА.

на основаніи 13-й статьи ВЪСОЧАЙШЕ императорскаго,

4-го Июля 1873 года, Устава, избрали **Цезаря**

Антоновича Кюи

почетнымъ членомъ Общества, въ чемъ, согласно 16-й статьи

Устава, и выдана эта грамота.

Апреля 11-го 1904 года.

Внш. Председатель Общества

Врѣменно Предвѣдательствующій Директоръ
С.-Петербургскаго Отдѣла

Свидетельство об избрании Ц. А. Кюи в 1904 году почетным членом Петербургского отделения Русского музыкального общества



Владимир Иванович Ребиков



С. ПЕТЕРБУРГСКОЕ
ФИЛАРМОНИЧЕСКОЕ ОБЩЕСТВО

въ изъявленіе уваженія своего къ высокимъ заслугамъ
родному искусству

Цезаря Антоновича Хюи

единогласно избрали Его своимъ ПОЧЕТНЫМЪ ЧЛЕНОМЪ

Предсдатель Общества: *[Signature]*

Директора: *[Signature]*

С. Петербургъ, Декабря 1902 г.

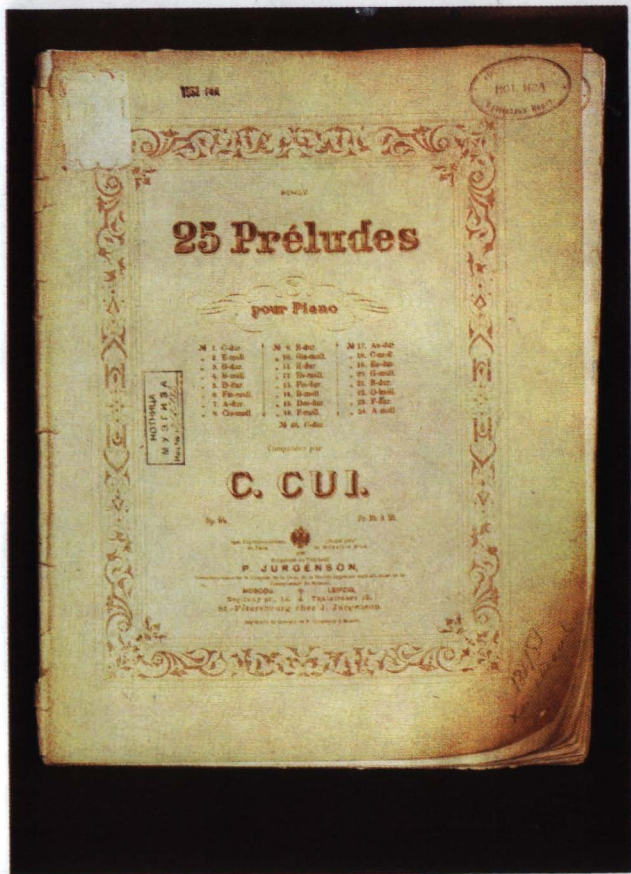
Предсдатель Комитета: *[Signature]*

Свидетельство об избрании Ц. А. Хюи в 1902 году почетным членом Петербургского филармонического общества



Григорий Николаевич Тимофеев

25 прелюдий для фортепиано Ц. А. Кюи. Обложка первого издания





Опера «Мадмуазель Фифи» Ц. А. Кюи. Обложка клавира



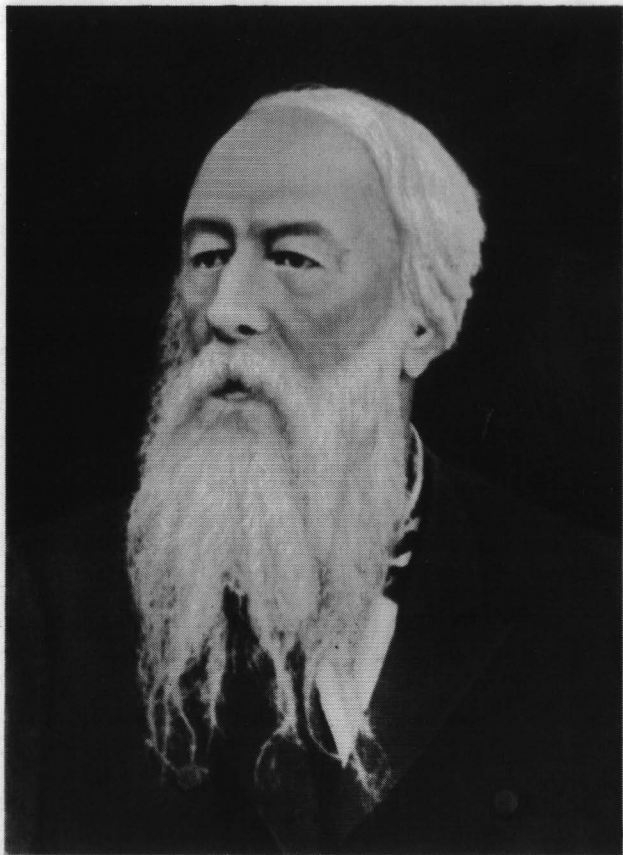
Сцена из оперы «Мадмуазель Фифи» Ц. А. Кюи



Ц. А. Кюи среди участников спектакля «Мадмуазель Фифи»



На вечере у В. В. Стасова. Среди гостей — Н. А. Римский-Корсаков, А. К. Глазунов, Д. В. Стасов, Ф. И. Шаляпин, Ц. А. Кюи, Ф. М. Блюменфельд, 1900 год



Владимир Васильевич Стасов



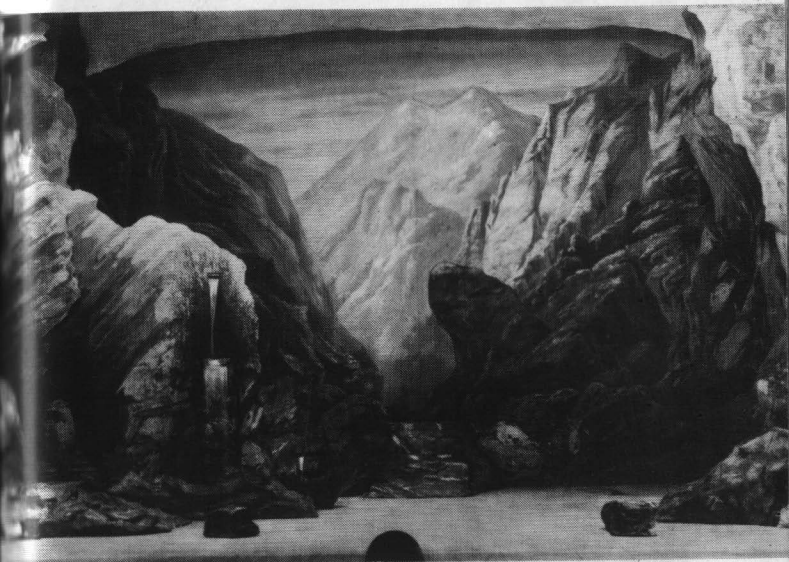
Леонид Витальевич Собинов

Л. В. Собинов в роли Мури из оперы «Сын мандарина»

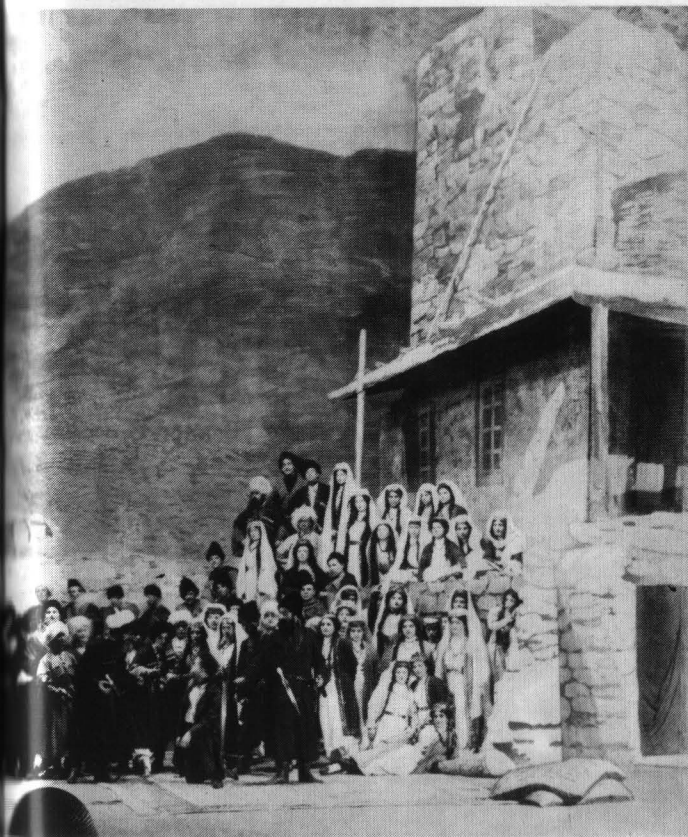




Л. В. Собинов в роли Пленника из оперы
«Кавказский пленник»



М. А. Врубель. Декорации к опере «Кавказский пленник»



Сцена из оперы «Кавказский пленник»



Е. Я. Цветкова в роли Фатимы из оперы «Кавказский пленник»



Ц. А. Кюи с артистами Большого театра — участниками постановки одноактной оперы «Пир во время чумы». Слева направо: Ф. И. Шаляпин, С. А. Синицына, И. К. Гончаров, Ц. А. Кюи, В. С. Севастьянов, М. А. Дейша-Сионицкая, У. И. Авранек



Елена Яковлевна Цветкова



Мария Ивановна Долина



Опера «Капитанская дочка» Ц. А. Кюи. Обложка клавира



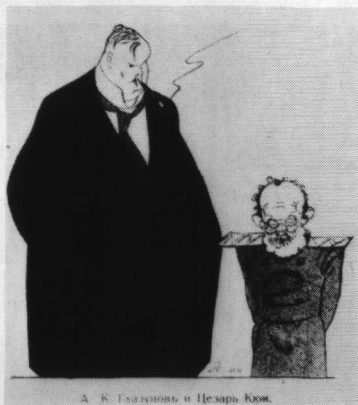
Сцены из спектакля «Капитанская дочка»



Мария Адриановна Дейша-Сионицкая



Ц. А. Куй (в центре) с группой артистов Большого театра



Шарж художника Ре-ми (Н. Ремизова) на А. К. Глазунова и Ц. А. Куй, 1914 год



Рига



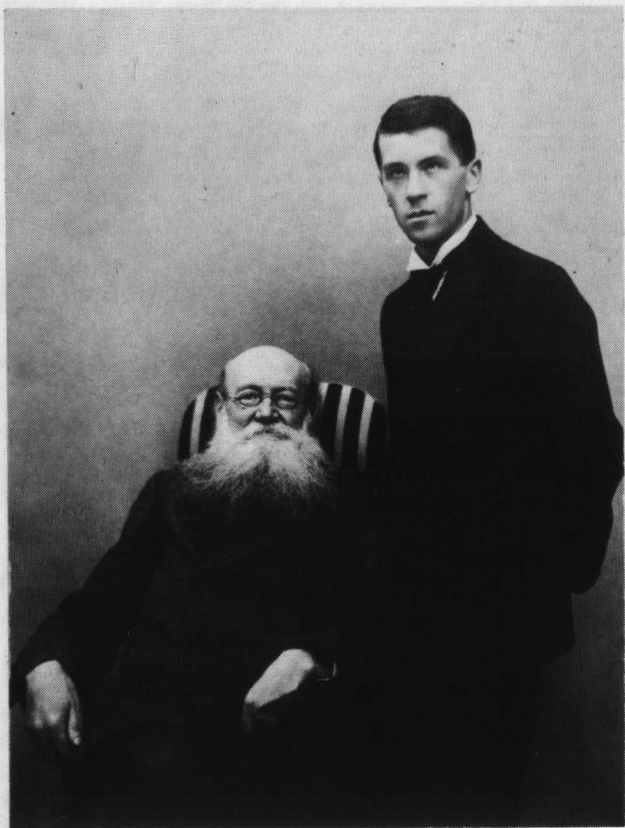
Рижское взморье

TEATRO DEI PICCOLI
ROMA
Via SS. Apostoli, 19

IL GATTO CON GLI STIVALI

ROMA
G. Off. Tipo Integrato
Anno. All'Es.
Via Araceli N. 49
1915

Обложка буклета, изданного в Италии к постановке детской оперы П. А. Кюи «Кот в сапогах», 1915 год



Ц. А. Кюи и Н. А. Орлов в июле 1917 года

« »,—

14 1907
« »
« »,
« ».

« , »

27 1906 (. 38)

,

. . -

1887 , -

, -

. -

. . , . . , . .

. . -

- , -

, -

,

1905

. , -

, -

, 22 , 1906 -

. -

, 5 -

1891 , — 17 1900

,

. -

« - ...» -

« 35- , -

, -

— —

·

· , , , —

· « , , , —

· —

·

· , , ,

· ».

« »

« » —

· · ,

· ,

— ,

· —

· 1904 —

· « », —

· « !» — , —

· « » — , —

· ,

« », —

« — » « , —

» « ».

· « —

»

1907 1909

75-

,
 ,
 . ,
 »
 . ,
 ,
 - , , ,
 - ,
 -
 1908 « »
 . , -
 ,
 . «
 »
 II.
 .
 . « ,—
 ,—
 , ... —
 —
 — ,—
 ».
 1911
 . . ,
 .
 ,
 ,
 ,
 .
 . «

1911

: « , ».
 « »
 : 1906 , 1908 — , 1910
 - ,
 « ».
 ,
 ! —
 10 1908 -
 . —
 . —
 ».
 « »,
 , «
 »,
 ,
 ,
 ,
 ,
 :
 , 60- ,
 ,
 , 60- ,
 ,

. ,
 . « -
 , — -
 ,
 79
 1909 .
 -
 -
 , « -
 ,
 ».
 14 1909 50 -
 :
 . . -
 -
 -
 1910
 75- ,
 .
 . -
 . -
 ,
 , 150 -
 -
 .
 : « -
 -
 »; «
 ,
 »; « -
 ».
 « -
 ». , -

).

— 500 —

4,5 40

« »

203

— « » —
 «
 » 1910 :
 .
 . 13
 « »
 (. 38),
 », (. 2) « », «25»
 ,
 ,
 : "In modo popolari",
 « » «
 », .
 . 11 1910
 , 35-
 « ».
 « ».
 ,
 ,
 . « ...—
 , ,

[illegible]

[illegible]

1875

78

84).

« . 90) (.

» (. 87),

(. 86),

24-

80-

«

»

».

- ,) , (, -
) ,
 , .
 ,
 ,
 , « -
 » , -
 , -
 . -
 - , -
 15 1914 -
 . , -
 ,
 ,
 .
 : -
 , . 19 1914 —
 ,
 . , -
 . -
 ,
 -
 ,
 .

11 1916 ,—

, -
,
,
,
,
».

, -
:
, -
, -
-
—
,
.
:
,
,
,
,
16 1917

: «
o
».
:
[: «
.
— . .]
».

25, 11, 1917, —

,— ,— , — ,
, , —
, , [],
!!!»
,
, 1901
, 1909—1910
«
» «
»
, 1915
«
».
,
,
,
, « [

1907 ,— .],—
,
,
,
;
;
,

XX .

, « »

17 1917 , : « - , - ».

, , « ».

,

« (- ? -
 ,), , -
 , , ... -
 , , , , -
 , , ...» . . . -
 : « -
 , , -
 - ».
 , , -
 . « -
 » « » -
 : «... -
 -
 -
 — , — , ,
 — , — ,
 — ».
 , ,
 , .
 -
 1905—1907 ,
 ,
 ,
 , -
 -
 .
 , .
 , -
 .

», — 28 1917 -
 , .
 , -
 « », 1917 -
 (1919 . . -
), -
 : « 82 .
 , (,
), — ,
 , (), -
 (. -
)
 (,), -
 .
 , ,
 . -
 , . -
 . -
 . -

1939

14 1918

.....	5
.....	7
.....	16
.....	23
.....	38
».....	53
.....	68
.....	76
"....."	85
.....	101
.....	112
«.....»	130
«.....»	142
.....	150
.....	158
«.....»....."	181
.....	194
.....	210
.....	223

-

7.

3792. 10.04.88. 20.03.89.

70x90 1/32. 1.

..... 11,7. 30,42. 10,0 (.....).

..... 12,69 (.....).

..... 50000 13604. 4809.

1 80 (.....). 1 50 (.....).

".....", 103031, , 14.

5

..... 129243, ,

..... , 21