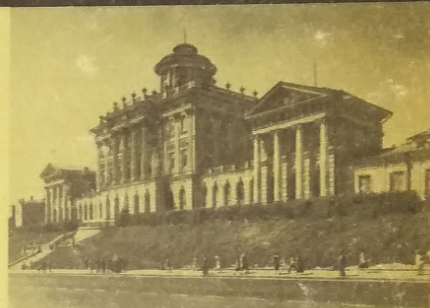
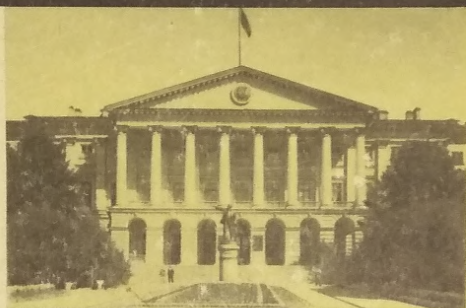


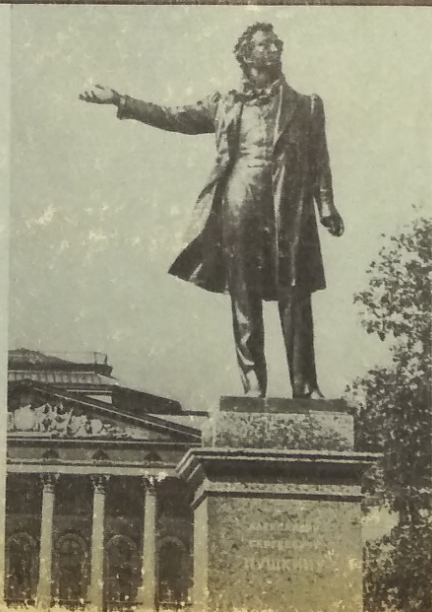
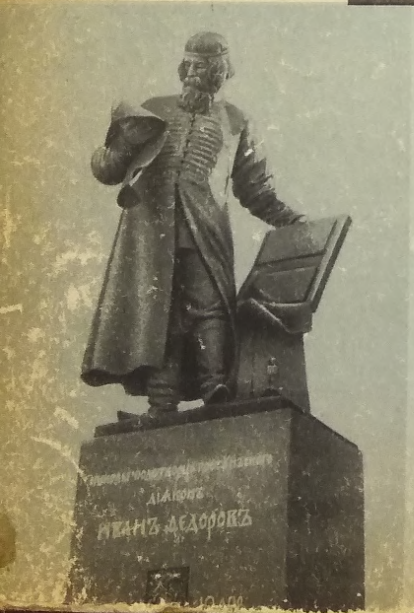
ПАМЯТНИКИ



РУССКОЙ АРХИТЕКТУРЫ



И СКУЛЬПТУРЫ



Просвещение
1972

Содержание

Архитектура

1. Софийский собор. Киев.
2. Церковь Покрова на Нерли.
3. Дмитриевский собор. Владимир.
4. Аристотель Фиораванти. Успенский собор. Москва. Кремль.
5. Пьетро Солари и Марко Руффо. Спасская башня Московского Кремля.
6. Церковь Вознесения в с. Коломенском близ Москвы.
7. Храм Василия Блаженного. Москва.
8. Церковь Покрова в Филях близ Москвы.
9. Церковь Преображения. Кижы (Карельская АССР).
10. Общий вид Московского Кремля.
11. Бартоломео Растрелли. Зимний дворец. Ленинград.
12. А. Кокоринов и Валлен Деламот. Академия художеств. Ленинград.
13. М. Казаков. Петровский дворец. Москва.
14. И. Старов. Таврический дворец. Ленинград.
15. В. Баженов. Дом Пашкова (ныне старое здание Государственной библиотеки СССР имени В. И. Ленина). Москва.
16. М. Казаков. Колонный зал дома Благородного собрания (ныне Дом Союзов). Москва.
17. М. Казаков. Университет. Москва.
18. А. Воронихин. Казанский собор. Ленинград.
19. Т. Томен. Здание Биржи. Ленинград.
20. Д. Кваренги. Смольный институт. Ленинград.
21. А. Захаров. Адмиралтейство. Ленинград.
22. А. Монферран. Исаакиевский собор. Ленинград.
23. К. Росси. Дворцовая площадь и здание Главного штаба. Ленинград.
24. О. Бове и А. Михайлов 2-й. Большой театр. Москва.
25. О. Бове, И. Витали, И. Тимофеев. Триумфальные ворота. Москва.
26. А. Щусев. Казанский вокзал. Москва.
27. А. Душкин. Станция Московского метрополитена «Маяковская».
28. Коллектив архитекторов во главе с Л. Рудневым. Новое здание Московского государственного университета имени М. В. Ломоносова.
29. Коллектив архитекторов во главе с М. Посохиним. Кремлевский Дворец съездов. Москва.

Скульптура

30. Ф. Шубин. Портрет А. М. Голицына.
31. Э.-М. Фальконе. Памятник Петру I. Ленинград.
32. И. Мартос. Памятник Минину и Пожарскому. Москва.
33. Н. Пименов. Парень, играющий в бабки.
34. Б. Орловский. Памятник М. И. Кутузову перед Казанским собором. Ленинград.
35. П. Клодт. Укрощение коня. Скульптурная группа на Аничковом мосту. Ленинград.
36. П. Клодт. Памятник И. А. Крылову. Ленинград.
37. М. Антокольский. Иван Грозный.
38. А. Опекушин. Памятник А. С. Пушкину. Москва.
39. М. Микешин. Памятник Богдану Хмельницкому. Киев.
40. С. Волнухин. Памятник первопечатнику Ивану Федорову. Москва.
41. Н. Андреев. Ленин-вождь.
42. И. Шадр. Бульжник — оружие пролетариата.
43. М. Манизер. Памятник Т. Г. Шевченко. Харьков.
44. Н. Томский. Памятник С. М. Кирову. Ленинград.
45. В. Мухина. Рабочий и колхозница.
46. Е. Вучетич. Памятник Герою Советского Союза генерал-лейтенанту М. Г. Ефремову. Вязьма.
47. С. Коненков. Автопортрет.
48. М. Аникушин. Памятник А. С. Пушкину. Ленинград.
49. А. Кибальников. Памятник В. В. Маяковскому. Москва.
50. Л. Кербель. Памятник Карлу Марксу. Москва.
51. Е. Вучетич, Я. Белопольский. Памятник-ансамбль на Мамаевом кургане. Волгоград.
52. В. Пинчук, С. Сперанский. Памятник В. И. Ленину. Москва. Кремль.

Объяснительный текст к альбому.

Лев Романович Варшавский

УЧЕБНОЕ НАГЛЯДНОЕ ПОСОБИЕ ДЛЯ ПРОВЕДЕНИЯ БЕСЕД ОБ ИЗОБРАЗИТЕЛЬНОМ ИСКУССТВЕ В IV—VI КЛАССАХ

Издательство «Просвещение», Москва 1972.

Редактор Н. А. Фомина. Художественный редактор Б. В. Богаченков.

Технический редактор В. И. Жикин.

Подписано к печати 10/XII 1971 г. Издание 2-е. Тираж 25 000 экз.

Таблицы: бумага офсетная; формат 72×90¹/₁₆; печ. л. 26 (31,2); уч.-изд. л. 19,48.

Объяснительный текст: бумага типографская № 2; формат 60×90¹/₁₆; печ. л. 2,25;

уч.-изд. л. 2,19.

Отпечатано на Ленинградской фабрике офсетной печати № 1

Главполиграфпрома Комитета по печати

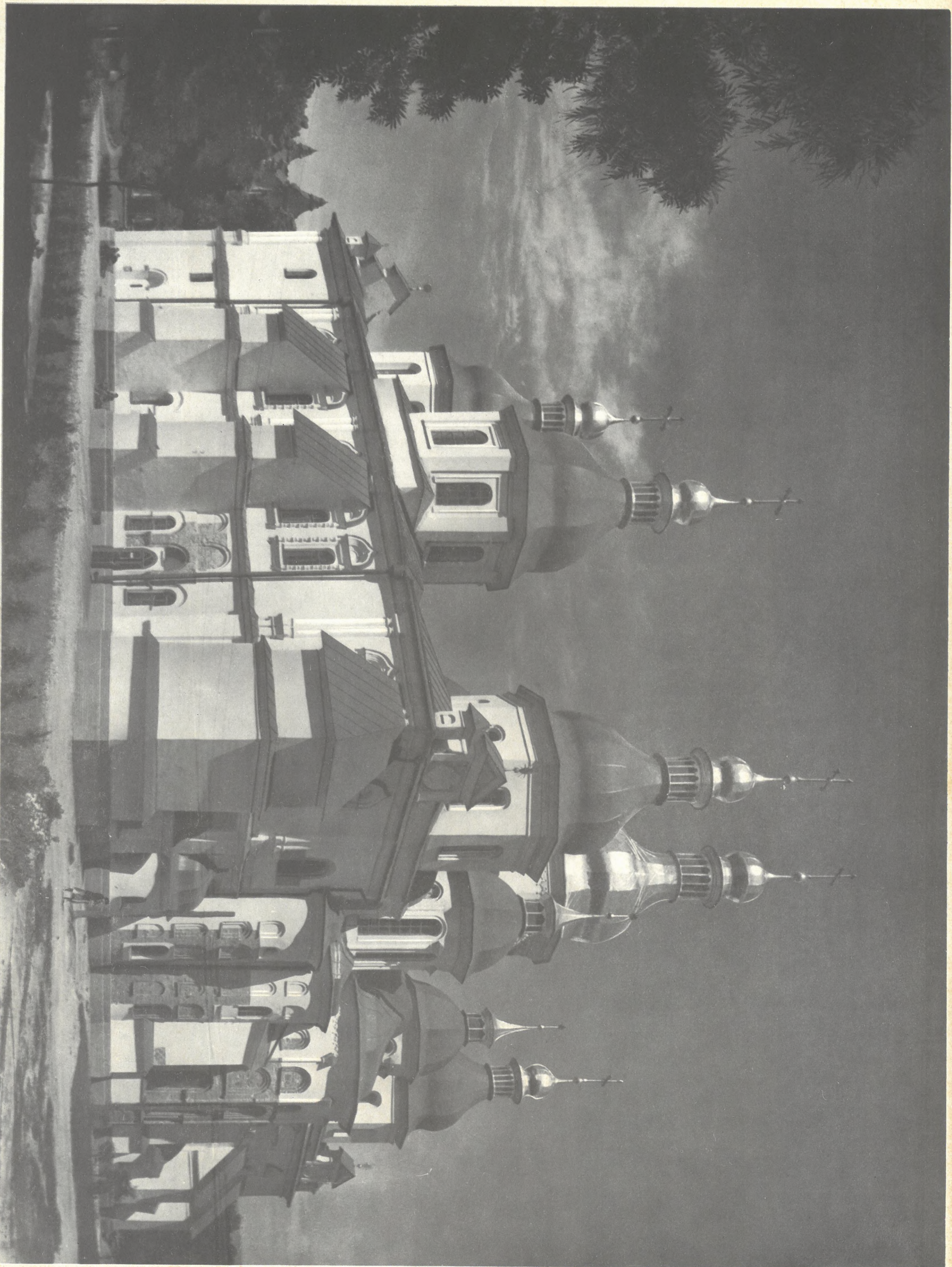
при Совете Министров СССР.

Ленинград, Кронверкская ул., 7. Заказ 1090.

Скомпоновано в типографии № 2 УП Ленгорисполкома. Ленинград, Фонтанка, 36.

Заказ 3295.

Цена 3 руб. 04 коп.



Софийский собор



Церковь Покрова на Нерли.



Дмитриевский собор.

Владимир. 1193—1197 гг.



Дмитриевский собор.

Владимир. 1193—1197 гг.



истотель Фиораванти.

Успенский собор.

Москва. Кремль. 1475—1479 гг.





Церковь Вознесения в с. Коломенском близ Москвы.

1530—1532 гг.



Храм Василия Блаженного.

Москва. 1555—1560 гг.



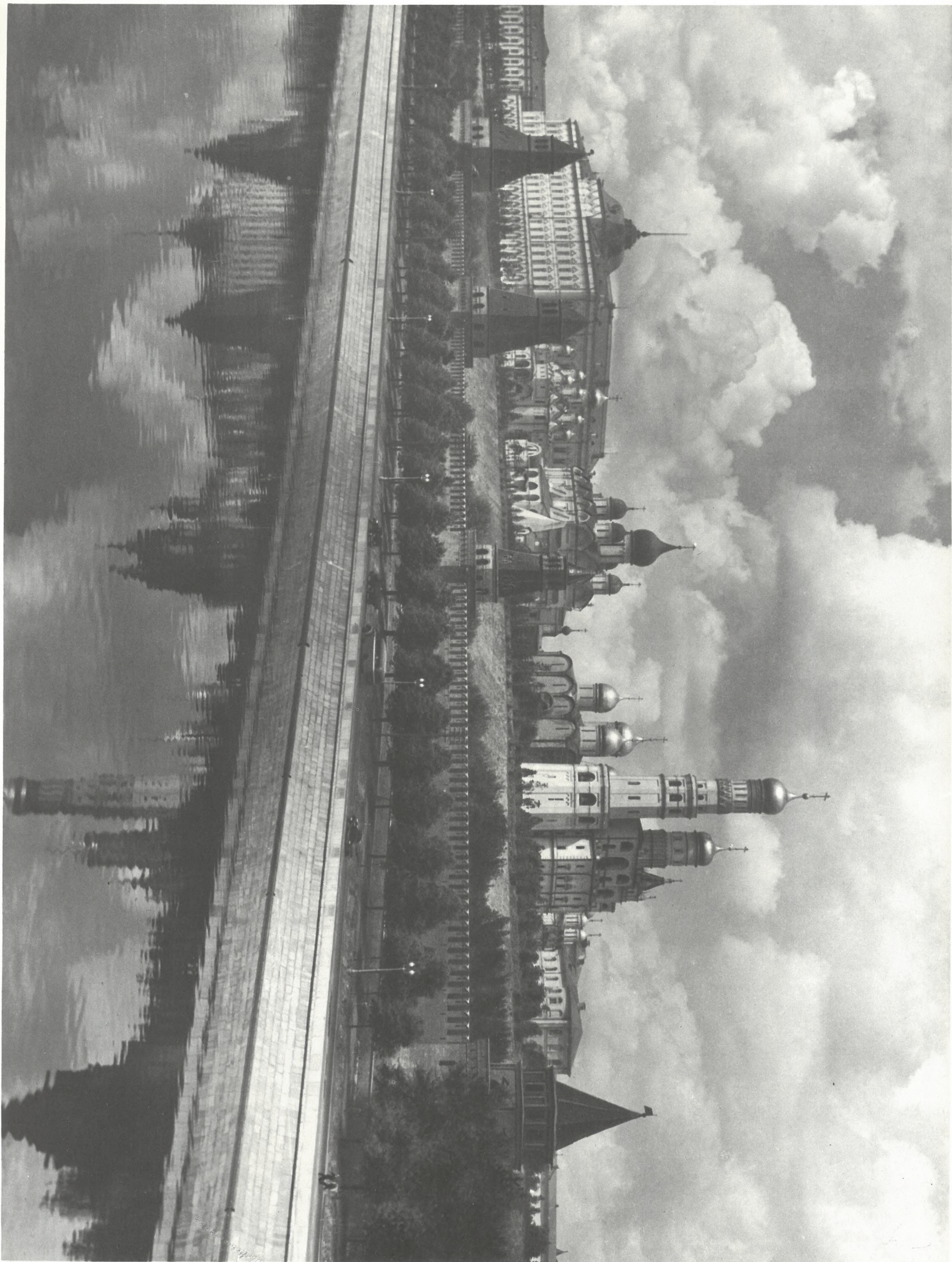
Церковь Покрова в Филях близ Москвы.

1690—1693 гг.



Церковь Преображения

Кизи. (Карельская АССР). 1714 г.

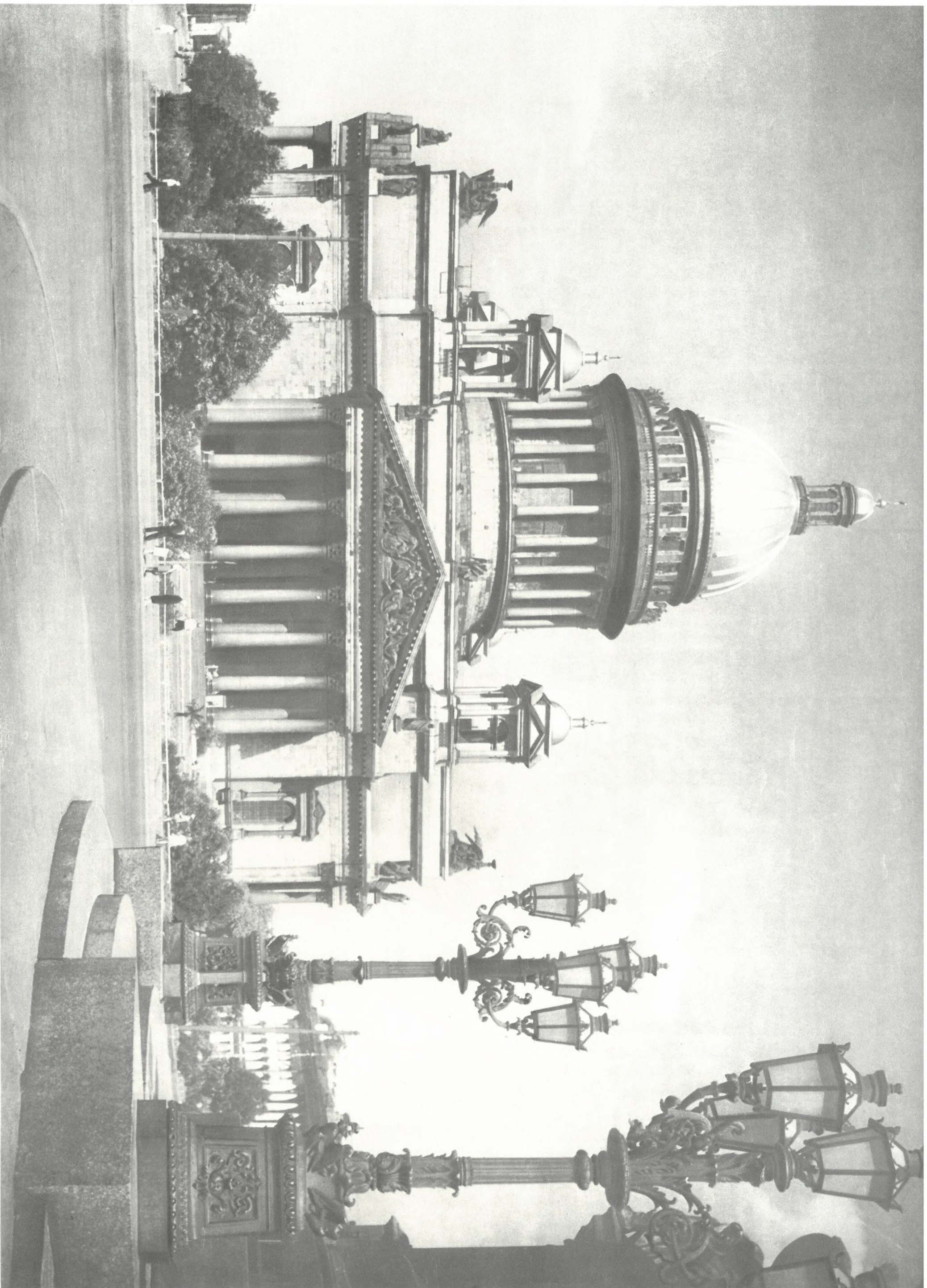




А. Захаров.

Адмиралтейство.

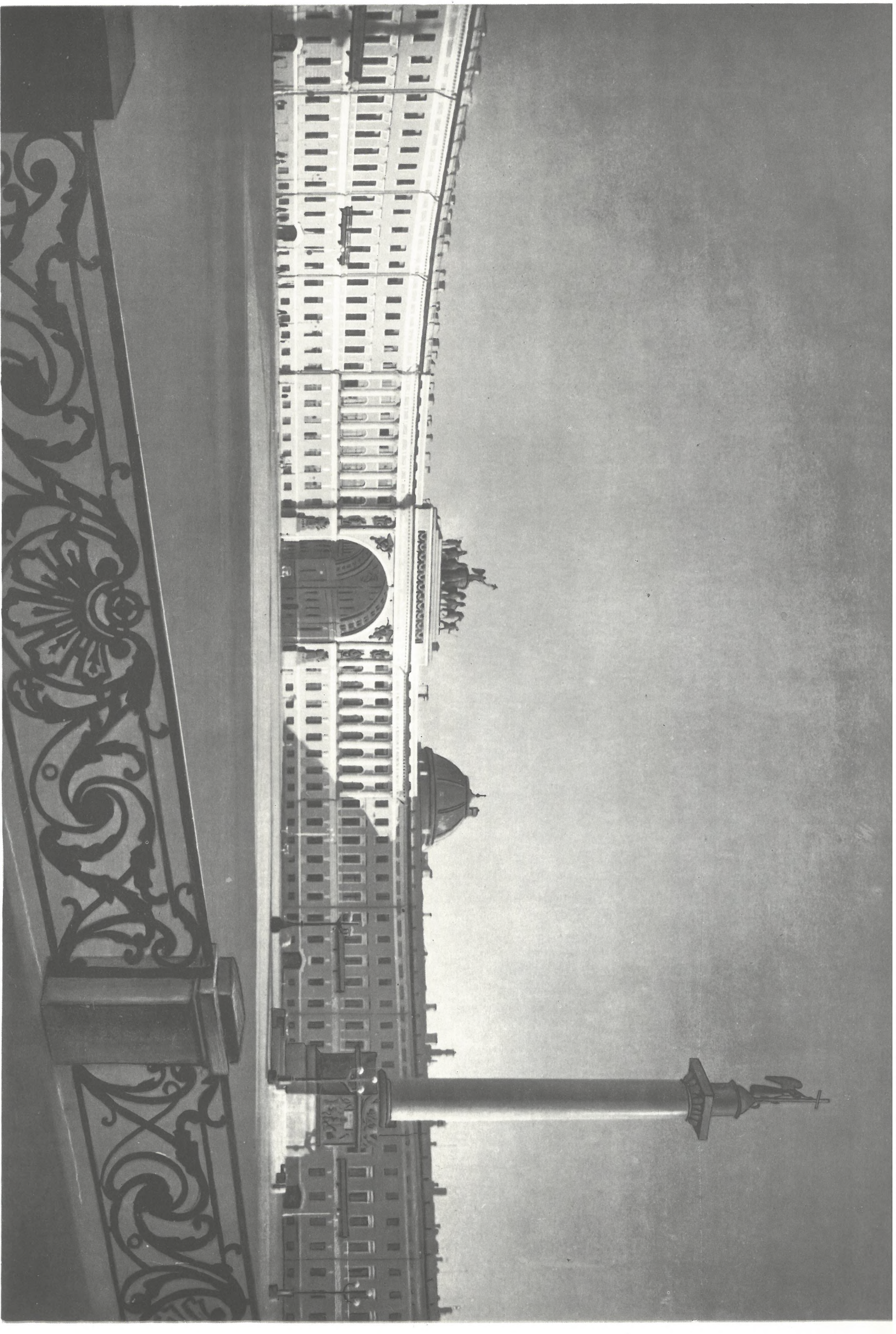
Ленинград. 1806—1823 гг.



А. Монферран.

Исаакиевский собор.

Ленинград. 1818—1858 гг.



Н. Росси.

Дворцовая площадь и здание Главного штаба.

Ленинград. 1819—1829 гг.





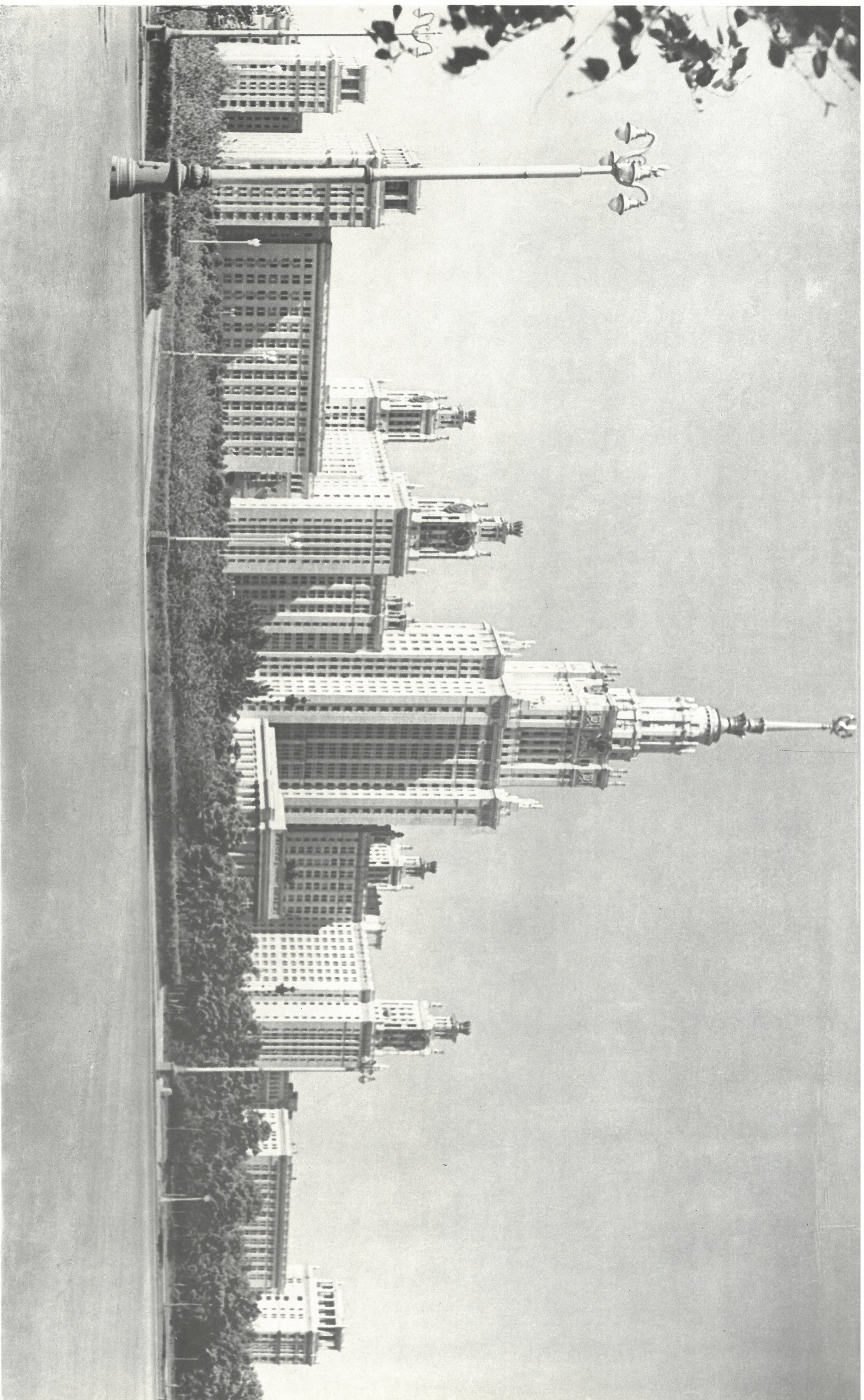




А. Душкин.

Станция Московского метрополитена „Маяковская“.

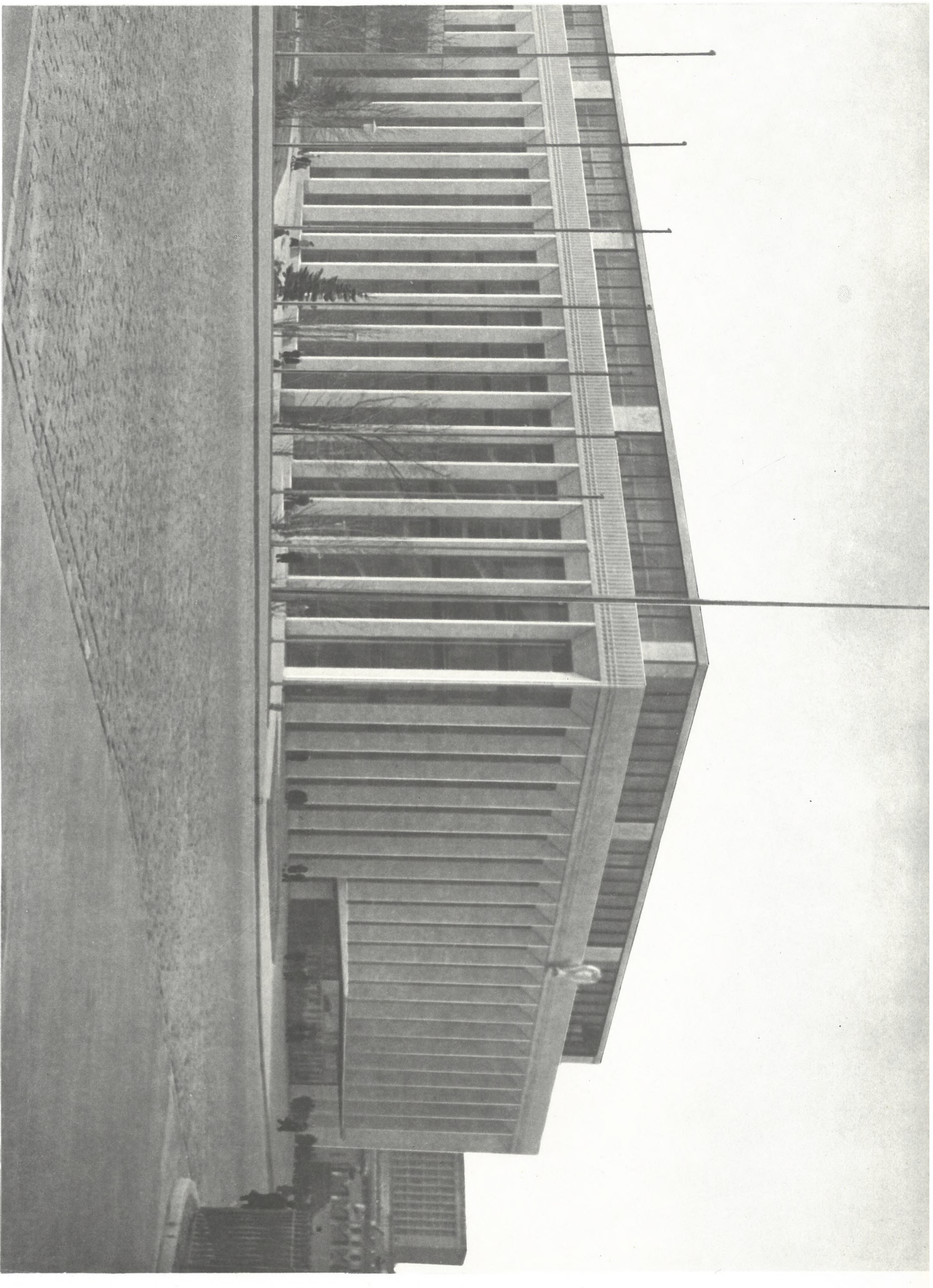
1938 г.



Коллектив архитекторов во главе с Л. Рудневым.

Новое здание Московского государственного университета им. М. В. Ломоносова.

1949—1953 гг.



Коллектив архитекторов во главе с М. Посохиным.

Кремлевский Дворец съездов.

Москва. 1961 г.

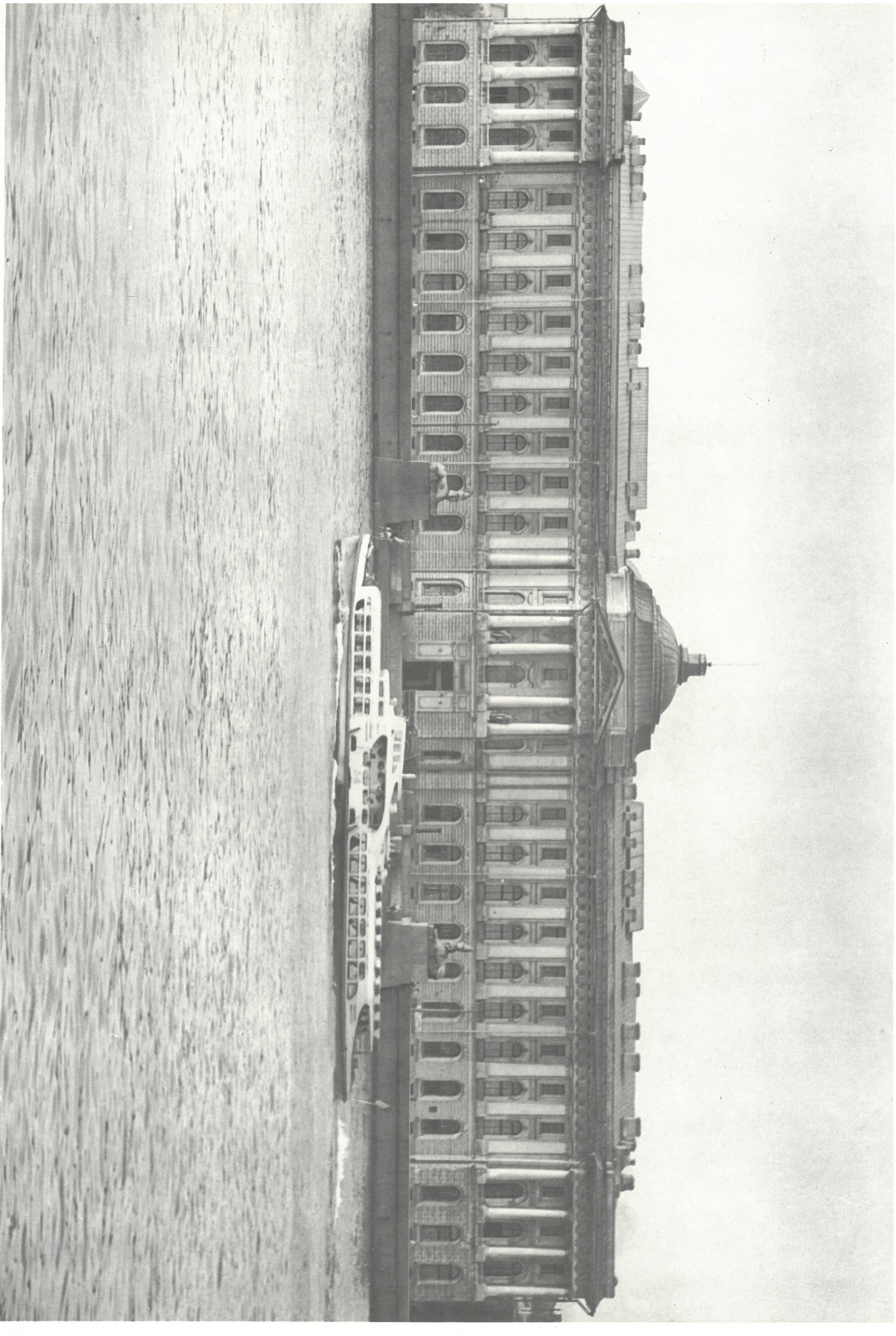


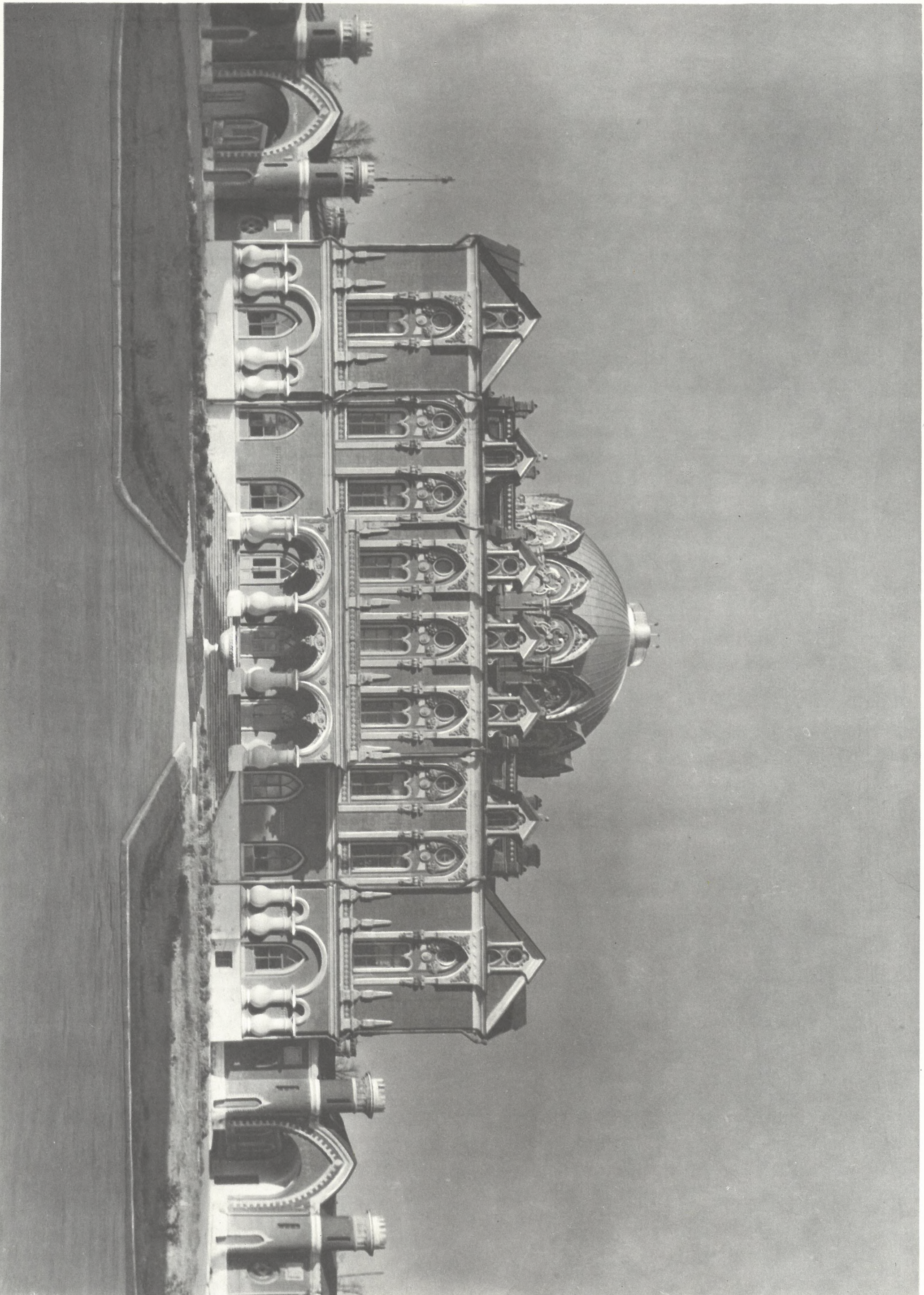


Бартоломео Растрелли.

Зимний дворец.

Ленинград. 1754—1762 гг.





М. Казаков.

Петровский дворец.

Москва. 1775—1782 гг.





В. Баженков.

Дом Пашкова (ныне старое здание Государственной библиотеки СССР имени В. И. Ленина).

Москва. 1784—1787 гг.



М. Казаков.

Нолонный зал дома Благородного собрания (ныне Дом Союзов).

Москва. 1784 г.



М. Назаров.

Университет.

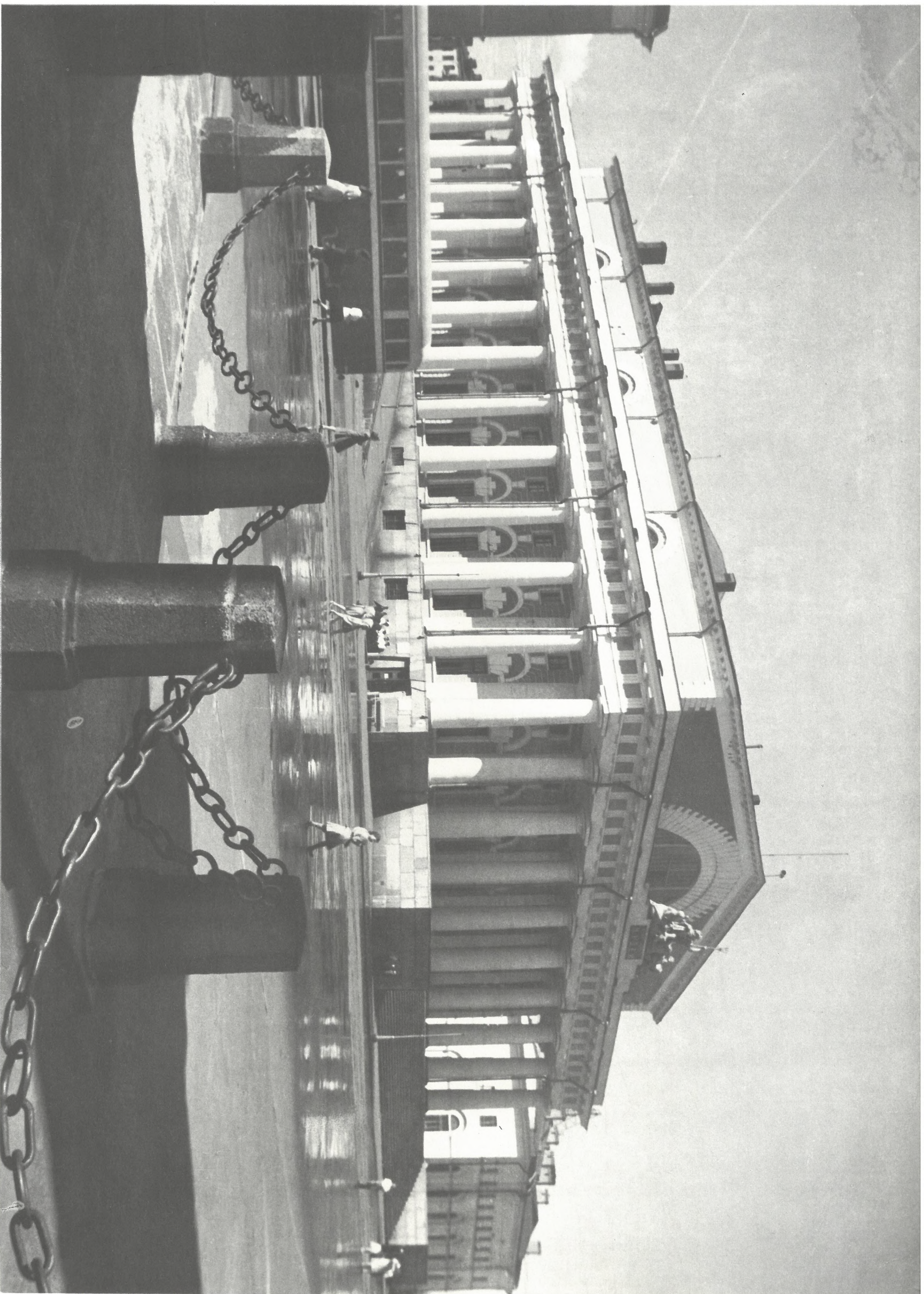
Москва. 1786—1793 гг.



А. Воронихин.

Казанский собор.

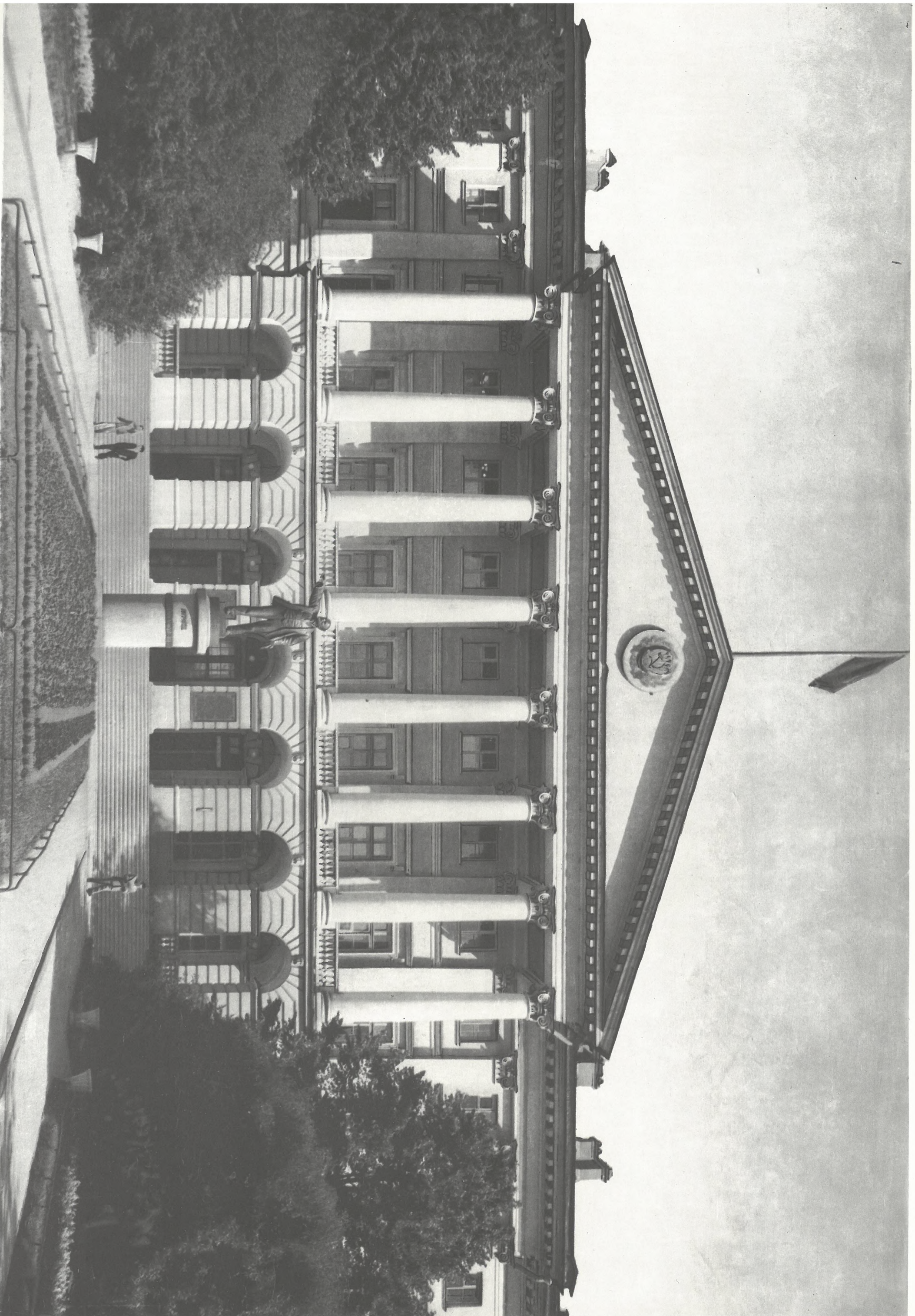
Ленинград. 1801—1811 гг.

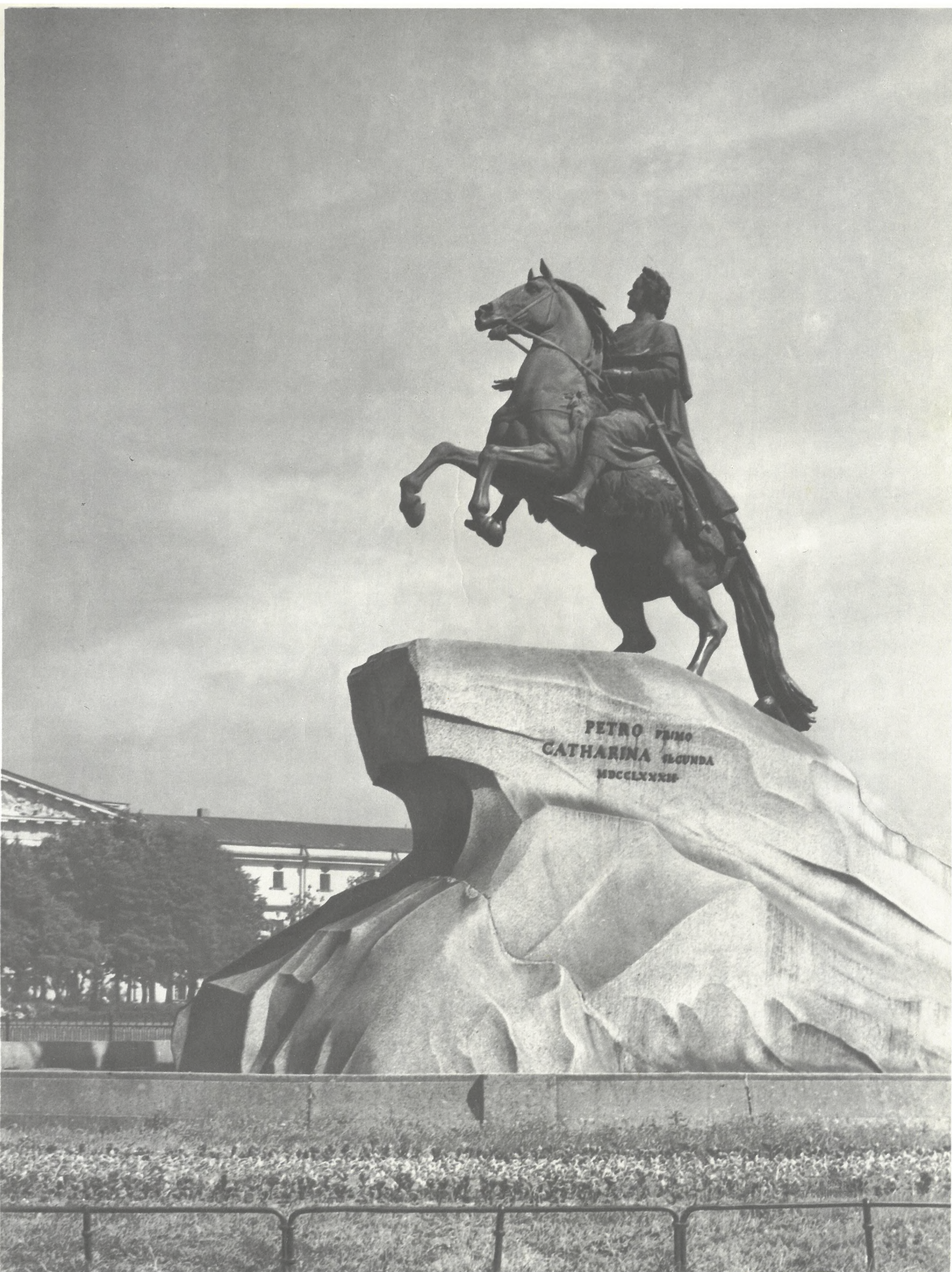


Т. Томон.

Здание Биржи.

Ленинград. 1805—1810 гг.





Э.-М. Фальконе.

Памятник Петру I.

Ленинград. 1765—1782 гг.





Пименов.

Парень, играющий в бабки.

1836 г.



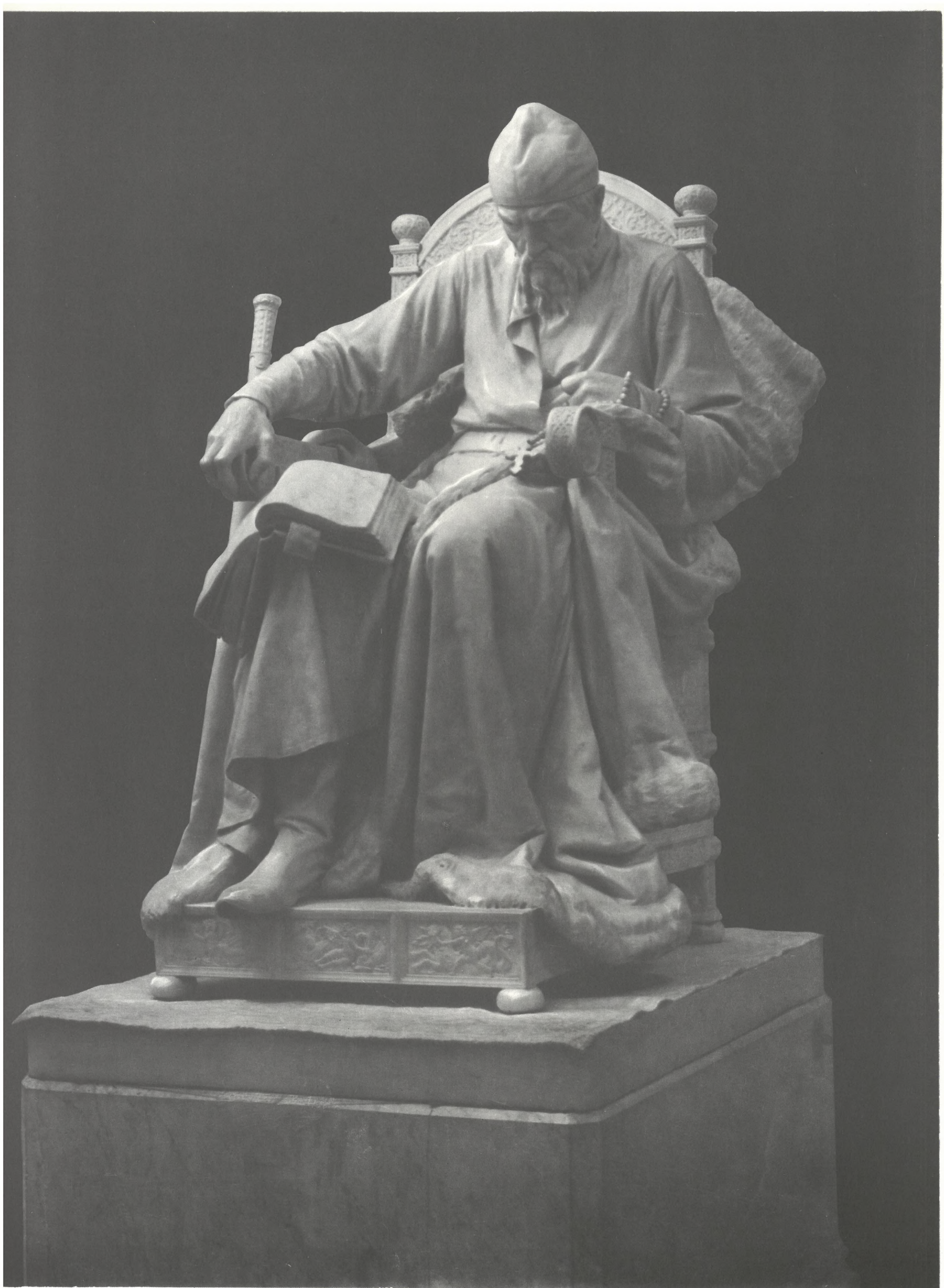


П. Клодт.

Укрощение коня. Скульптурная группа на Аничковом мосту.

Ленинград, 1841 г.









М. Микешин.

Памятник Богдану Хмельницкому.

Киев. 1888—1890 гг.



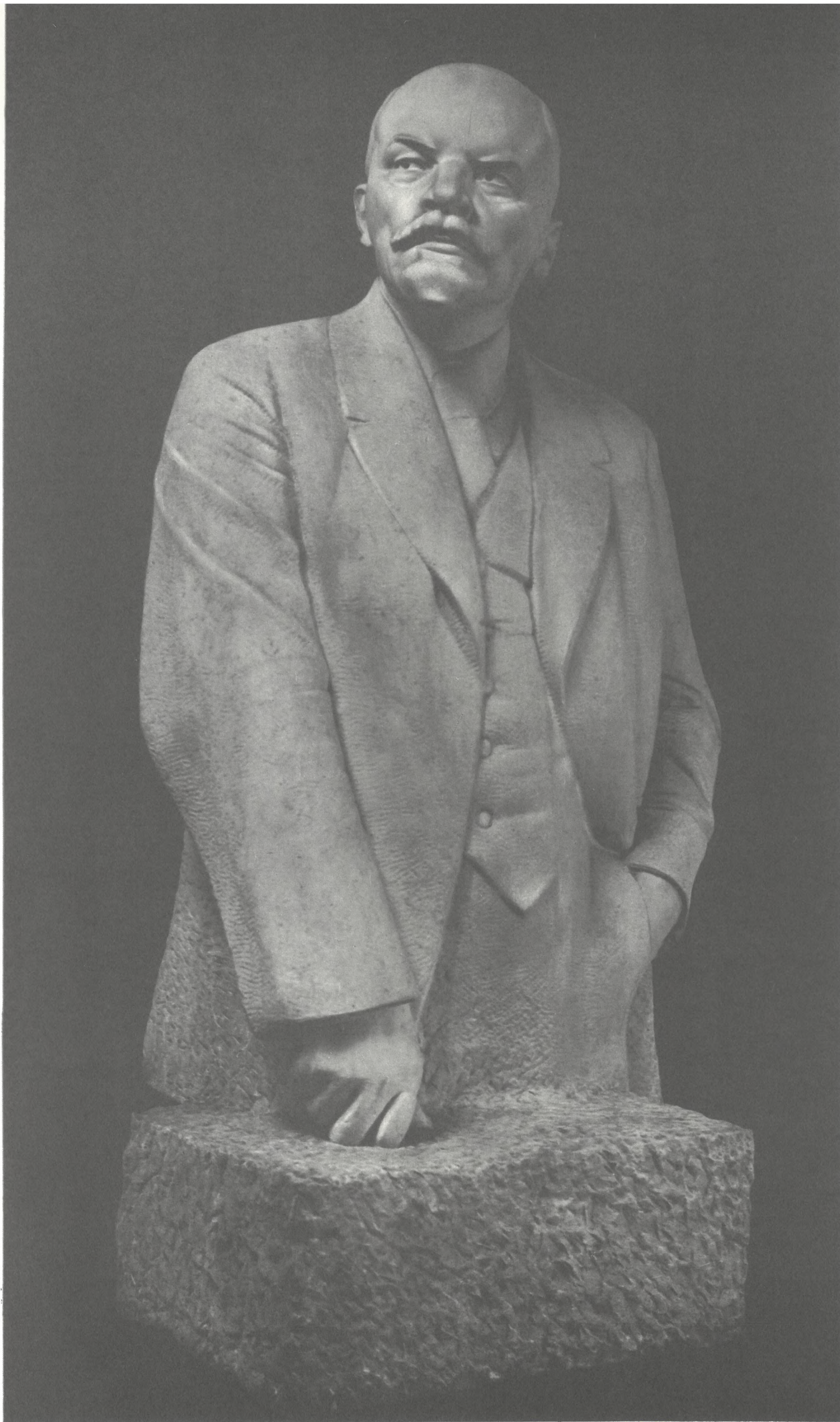


Е. Вучетич, Я. Белопольский.

Памятник-ансамбль на Мамаевом кургане.

Волгоград. 1967 г.





Н. Андреев.

Ленин-вождь.

1930—1932 гг.



И. Шадр.

Будыжннк—оружие пролетарната.

1927 г.



М. Манизер.

Памятник Т. Г. Шевченко.

Харьков. 1935 г.



Томский.

Памятник С. М. Кирову.

Ленинград. 1938 г.



В. Мухина.

Рабочий и колхозница.

Москва. 1937 г.



Вучетич.

Памятник Герою Советского Союза генерал-лейтенанту М. Г. Ефремову.

Вязьма. 1946 г.



С. Коненков.

Автопортрет.

1954 г.



М. Аникушин.

Памятник А. С. Пушкину.

Ленинград. 1957 г.



