

ГОСУДАРСТВЕННЫЙ КОМИТЕТ АЗЕРБАЙДЖАНСКОЙ ССР
ПО ФИЗИЧЕСКОЙ КУЛЬТУРЕ И СПОРТУ
КООПЕРАТИВ "ЛОСУТ"

С Е Р И Я :
ОНИ БЫЛИ ЧЕМПИОНАМИ

ИЗБРАННЫЕ ПАРТИИ
ГРОССМЕЙСТЕРА
ЛИТВИНОВИЧА В.С.

Часть первая
/Методическое пособие по русским шахам/

Баку - 1989 г.

Партия 1

В. Литвинович - В. Митронов

(полуфинал первенства Ленинграда, 1961г.)

"Киевская защита"

1.cd4 fg5
2.bc3 gh4
3.cb4 hg5
4.bc5

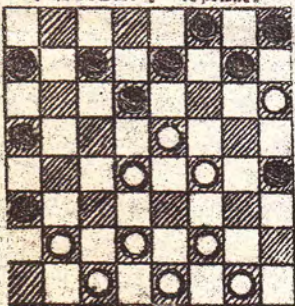
С этим ходом связана так называемая "Коловая" система "Киевской защиты". Встречается также 4.dc5 (смотри партии N 9 и N 31).

4.... db4
5.ac5 cd6
6.gf4

Интересно развивалась партия В. Литвинович - З. Цирик (командное первенство СССР, 1963г.): 6.ab2 db4 7.ba3 bc7 8.ac5 cd6 9.gf4 db4 10.fh6 ba5 11.hg3 ba3 12.gf4 ed6 13.dc3 ab6 14. de5 и по предложению З. Цирика партнеры согласились на ничью. Между тем черным здесь нелегко защищаться: 14...dc5 15.cd4 de7 16.ed2 cb4 17.gh2 bc5 18.db6 ac7 19.ed4 cb6 20.fg5! (при 20.de3 ef6! черные уравнивают игру) 20...hf6 21.de3, и лишь после 21...bc5! 22.db6 fd4 23.ec5 bd6 черные при точной игре в дальнейшем могут рассчитывать на мирный исход.

6. ...db4
7.fh6 ba5
8.hg3

После 8. de5 у черных есть хороший план игры: 8...ab6! 9.ab2 ba3 10.bc3 (плохо 10.hg3? из-за 10...bc5, и нельзя 11.bc3 cd4! 12.ec5 ed6 13.ce7 db2, с выигрышем). 10...gf6 11.eg7 hf6, с преимуществом у черных.



8. ...bc7
9.gf4

Здесь уже можно и 9.de5, с острой игрой.

9. ...ed6
10.de5 dc7
После 10. ...dc5 11.ed6! преимущество у
БЕЛЫХ. 11.ed4 hg3
12.ab2 (см. диаграмму).

В партии В. Литвинович - Ю. Губанов (первенство ЛОС ДСО "Труд", 1974г.) было: 12.gh2! (препятствуя размену 12...gf6? 13.eg7 hf6 из-за 14.fe5 df4 15.fg3 hf2 16.eg7. с выигрышем) 12... ab6? (Лучше 12...cb6! 13.ec7 bd8, с острой игрой. Ю.Кириллов - Н.Алфимов. XXXIII первенство СССР, 1973г. Проигрывало 12...ab4? из-за 13.fg3! hf2 14.eg3 ab6 15.gh4 и далее, как в партии). 13.fg3! hf2 14.eg3 ab4? (Проигрывает. Следовало продолжать 14...ef6! 15.gh4 fg5!! 16.hf6 dc5 и у белых нет выигрыша). 15.gh4 gf6 16.eg7 hf6 17.hg3. (Быстрее решало 17.de3 ba5 18.dc5 bc3 19.hg3 db4 20.ed4 ce5 21.fb8). 17...ba5 18.de5 fd4 19.cb2 ag5 20.he3 bc3 21.eg5 ab4 22.gf4 fe7 23.gd8 cd2 24.hg7 ba3 25.gh8 de1 26.da5 eh4 27.he5 dc5 28.ael cd4 29.ec3 ab2 30.cg7, и черные сдались.

12. ...ab6?

Слабый ход. Следовало продолжать 12. ...gf6 13.eg7 hf6, с равной игрой. Например, 14.fe3 cb6 15.dc3 (В партии В.Лухт - В.Литвинович, г. Доболе, 1967г., было: 15.bc3 bc5 16.db6 ac5 17.cd4 ab4! 18.db6 bc3 19.db4 aa7 20.ed2 ab6 21.dc3 ba5 22.cb2? fe5! 23.ba2 eg3 24.hf4 de5! 25.fde ec5, и вскоре черные выиграли). 15...bc5 16.db6 ac5! (Нельзя 16...ac7? из-за 17.ed4! fg5 18.de5! ge3 19.cb4 ac5 20.ef2 df4 21.ff6, с выигрышем). 17.cd4 fg5 18.db6 ac7 19.bc3 ef6 20.cd4 fe5 21.df6 ge7, и шансы сторон равны.

13. bc3 dc5

14. fe3 cb4?

Окончательно проигрывает. Некоторые шансы на защиту оставляло 14...cd6 15.ec7 bd8 16.db6 ac7.

15. gf2 cd6

16. ec7 d18

17. fe5 gf6

18. eg7 hf6

19. fg3 hf2

20. eg1 dc7

21. gf2 cd6

22. fg3 ed6

23. ef2 dc5

24. fe3 fe7

25. gh4 ed6

26. hg7! fh8

27. hg5 и черные сдались.

Партия 2.

В. Литвинович - В. Мирза.

(мужское первенство СССР, 1961г.)

"Обратная игра П.Боянского".

1. cd4 hg5

2.gb4 ba5
3.fg3

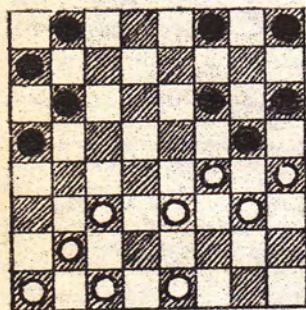
Теория рекомендует 3.dc5 db4 4.ac5 cb6 5.cd6 ec5 6.ed4 ce3 7.dh6, с преимуществом у белых. Ходом в партии белые переводят игру в иное русло, что также ведет к перспективной для белых игре.

3. ...cb6

На 3...gh6 последует 4.dc5 db4, с инициативой у белых. После 3...ab4 4.ac5 db4 у белых несколько хороших планов. Например: 5.ba3 cd6 6.ac5 db4 7.gf4 gh6 8.ef2 ba3 9.fe5!, и преимущество на стороне белых. Теперь на 9...fg7 последует 10.dc3, с комбинационными угрозами.

4.gf4 gh6
5.hg3 dc5

Лучше 5...bc5 6.db6 ac7. Теперь белые могут применить интересный план, рекомендованный мастером Э.Цукерником: 6.dc3 (После 6.bc3 ab6 7.cb4 de5! 8.fd6 ce5 9.ef4 ge3 10.dd6 ec5 11.bd6 fg7! черные отыгрывают шашку и игра упрощается). 6...ab6 7.ef2! dc5! 8.cb4 (совершенно не исследовано 8.ab4 ca3 9.fe5) 8...ba5 9.bd6 ec5 10.bc3 с обоюдоострой игрой.



6.dc3! ed6
7.de5! ff2
8.ge3 cb4!

Единственный ответ.

9.ae7 df6
10.ef2 (см. диаграмму)

Ведет к форсированной игре. Очень хорошо здесь 10.cd4 fe5 (остальное хуже). 11.hf6 eg7 12.bc3, с преимуществом у белых.

10. ...fg7

Вновь единственное, поскольку грозило 11.fe5, с выигрышем.

11.ba3 bc5?

Проигрывает. Следовало играть 11...bc7! 12.cd4 cd6 13. de5 fd4 14.hf6 ge5 15.ec7 hg7 16.fd6 gf6 17.eg5 hh2, достигая ничьей.

12.cb4?

Белые задумали оригинальный план с жертвой двух шашек, однако он не ведет к победе. Выигрывало 12.cd4! ab6 (на 12...ab4 13.db6 ac5 следует 14.ab2 bc7 15.cd2 cb6 16.bc3 ba5 17.cd4 с выигрышем), 13.cb2! bc7 (аналогично проигрывает и 13...ab4), 14.de5 fd4 15.hf6 ge5 16.fb8, и белые побеждают.

12. ...ac3
13. fe5 fd4
14. hf6 ge5
15. ef4 cb4?

Ошеломленные неожиданным маневром, черные упускают путь к ничьей: 15...cd2! 16.ce3 hg7! 17.fb4 bc7 18.ec5 cd6 19.ce7 gf6 20.eg5 hh2, и у белых нет выигрыша.

16. fd6 hg7
17. ac3 cd2
18. gh4 df4
19. fe3 fd2
20. ce3

и вскоре черные сдались.

Партия 3.

В. Шмидов - В. Литвинович

(первенство Ленинграда, 1961/62гг.)

"Обратная игра П. Бодянского".

1. cd4 hg5
2. gh4 gh6
3. fg3 de5
4. gf4

Можно и 4.gf2, с интересной игрой, см. партию N 10, Б.Эльфонт - В.Литвинович

4. ... eg3
5. hf2

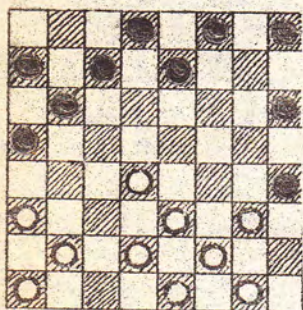
Взятие вперед 5.hf4 слабее, так как черные с выгодой для себя развязываются путем 5...ed6 и 6...fe5, и получают позиционное преимущество.

5. ... gf4
6. eg5 fh4

Малоисследованное продолжение, которое также преследует цель игры на охват центра белых. Более популярно 6... hf4 7.fg3 (или 7.bc3 hg7 8.ab2 bc5 9.db6 ac5 10.cd4 ce3 11.fd4, с равенством), 7...hg7 8.ge5 bc5 9.db6 ac5 10.hg3 fd4 11.ef2, с равными шансами.

7. de3

Можно также 7.ab4 ed6 8.ba5 hg5 9. bc3 hg7 (к интересной, равной борьбе ведет и 9...de5 10.df6 ge7). 10.ab2 gh6! (Слабее играли черные в партии З.Цирик - В.Шеролев, матч-турнир на звание чемпиона СССР, 1959г.: 10...gf6? 11.de3 fe5 12.df6 ge7 13.cd4! bc5 14.db6 ac5 15.ef4! ef6 16.bc3, с большим преимуществом у белых). 11.hg3 fg7 12.ba3 dc5 13.de3 gf4 14.ge5 cb4 15.ac5 cd6 16.ac7 dd6 17.ce5 de7, и мирный исход наиболее вероятен.



7... ba5

8.hg3 cb6

9.cd2 bc7

10.de3?

(см. диаграмму)

Преждевременный размен. Следовало сначала сыграть 10.gf4 hg7, а затем уже 10.dc5! bd4 11.ec5 ab4 12.cb6 ac5 13.bc3, с хорошей игрой у белых.

10... bd4

11.ec5 ab4

12.cb6 ac5

13.bc3 ed6!

14.ca5 de5

15.de3?

А это уже серьезная ошибка. После 15.ab2 шансы сторон равны.

15... fe7

16.gh2?

Проигрывает. Следовало искать спасение после 16.ab2! hg7 (на 16... ed6 последует 17.gf4! eg3 18.bc3 и т.д.). 17.bc3! (Нельзя 17.ef4? ввиду 17...ed6 18.ed2 gf6 19.bc3 cb6 20.ac7 db6 21.de3 ba5 22.gh2 fg5, с выигрышем у черных). 17...ef4 18.ge5 cb4 19.ac5 ed6 20.ce7 db2 21.ed4 и т.д.

16... hg7

17.gf4 eg3

18.hf4 ed6

19.ed2 de7

20.dc3 cb4

21.ac5 dd2

22.ec1 ed6

23.fe3 gf6

24.ed4 fg5

25.de5 ge3

26.ab6 df4

27.bd8 ef2

и вскоре белые сдались.

Партия 4.

В. Литвинович - М. Старобинский

(первенство Ленинграда, 1961/62 гг.)

"Городская партия".

1. cd4 dc5
2. bc3 fg5
3. cb4 ba5
4. bd6 cc3
5. db4 ac3
6. cb2 cd2

Встречается также 6...ab6 7. bd4 ba5 (или 7...gh4), с игрой на окружение.

7. ec1 ed6

Система игры черных с этим ходом введена в турнирную практику В.А. Соковым. Играл и 7...gh4, с равными шансами.

8. ab4 fe7
9. bc3 gf6
10. gh4

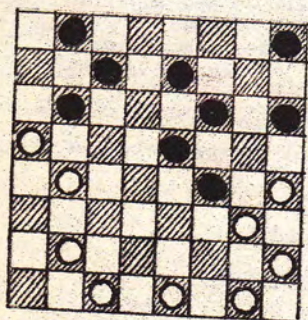
Обостряя борьбу. К более спокойной игре вело 10. ab2.

10... ab6
11. ba5 dc7
12. ab2 gf4
13. fg3

К обоюдоострой игре приводит 13. ba3 hg7 14. cb4 (любопытная комбинация возможна при 14. ed2 de5 15. fg3 bc5? 16. ab4! ca3 16. cd4 ee1 17. ge5 fd4 18. cb2 ac1 19. gf2 eg3 20. hf4 eg5 21. he3, с выигрышем). 14...de5 15. cd2, и т.д.

13... de5
14. cb4
14... ba7

(см. диаграмму)



Ошибка. Следовало продолжать 14...hg7, и если 15.ba3, то 15...ba7, затем 15...cd6 17.ac7 db6, а если 15.bc3, то 15...ed6 и шансы сторон равны.

15.bc3! hg7

Опасно 15...cd6 16.ac7 db8 ввиду 17.bc5 bc7 18.cd2 hg7 19.cd4! (нельзя 19.gf2? из-за 19...ed4!, с вингрешем черных). 19...ec3 20.db4 fe5 21.ba5, и т.д.

16.cd4 ec3
17.bd2 bc5
18.ge5 fd4
19.hg3 gf6
20.cb2 fe5
21.gf4 eg3
22.hf2 ed6
23.de3 ab6?

Проигрывает. Необходимо было играть 23...de5! 24.gh2 (или 24.ed2) ...ab6, с последующим разменом 25...cd6 26.ac7 db8, и черные достигали ничьей.

24.ba3 dc3
25.ef4 cd4
26.fe3 df2
27.ge3 bc5
28.ef2 cb4
29.ae7 cb2
30.ed8 cd6
31.af6 bcl
32.f6-e5 dc5
33.e5-d4 cd2
34.da7, и черные сдались.

Партия 5.

Б.Кузнецов - В.Литвинович

(первенство Ленинграда, 1963г.)

"Отказанная игра Ф.А.Каулена".

1.gf4 ba5
2.cd4 fe5
3.df6 gg3
4.hf4 dc5

Малейсследованный вариант. Чаше играют 4...hg7 5.ed4 или 5.ab4 ac3 6.bd4, с равной позицией.

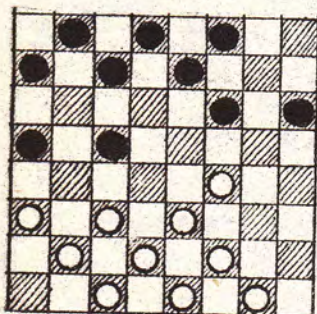
5.bc3

Более острое продолжение избрал В.Габриелян против В.Литвиновича (XXIII чемпионат СССР, 1963г.): 5.fg5 hf4 6.eg5 hg7 7.gh6 cd6 8.fg3 gf6 9.gh4 bc7 10.gh2 cb6 11.hg3 cb4 12.ac5 db4 13.ba3! bc3! 14.db4 ac3 15.cb2 ed6 16.bd4 de5 17.dc5 bd4 18.ab4 de7 19.gf4 (нельзя 19.ab2? ввиду 19...de3! 20.gf4 eg5 21.bd6 ec1, с выигрышем черных). 19...eg3 20.hf2, и партнеры согласились на ничью.
В партии Л.Рамм - В.Городецкий было: 5.dc3 hg7 6.cb4 ac3 7.bb6 ac5 8.ab2 gf6 9.bc3 ed6 10.cd4 ba7! (нельзя 10...cb6? из-за 11.de5 fd4 12.fg5 hd2 13.ea5, выигрывающая шашку). 11.db6 ac5, с лучшей игрой у черных.

5.... hg7

6.ab2

Передает инициативу черным. Лучше 6.fg3 gf6 7.cb4 ac3 8.bd6 ec5, и шансы сторон равны.

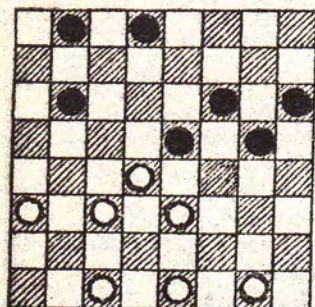


6.... gf6

7.fg3

(см. диаграмму)

А это уже серьезная ошибка. Следовало играть 7.cd4! не опасаясь комбинации 7...cb4 8.ac5 hg5 9.fh6 fg7 10.bd6 ca1, т.к. она после 11.ef4 ведет лишь к выгоде белых. Поэтому в ответ на 7.cd4! черным целесообразнее всего отвечать 7...cd6 8.db6 ac7, сохраняя инициативу. В партии В.Петров - Б.Салунов (XXIV чемпионат СССР, 1964г.) черные избрали более слабое взятие: 8...ac5?, что после 9.bc3 fg5 10.cd4 привело к преимуществу белых.



7.... fg5

8.gh4 cd6

9.hf6 eg5

10.cd4 fg7

11.db6 ac7

12.bc3 gf6

13.cd4 ab6

14.dc3 de5

15.fd6 ce5

(см. диаграмму)

Важная позиция, которая может возникнуть из различных дебютов. Положение белых здесь тяжелое.

16.gh2 de7 17.ef2 gh4 18.ab4?

проигрывает. Спасение было возможно после 18.fg3 hf2 19.eg1 или 18.cd2.

18... ba5
19.hg3

После 19.fg3 hf2 20.eg1 ef4 положение белых также безнадежно, а при других ответах белых решает размен 19...ef4 20.eg5 hf4, с выигрышем.

19... ed6
20.cb2

Если 20.cd2, то 20...bc7 21.de5 ed4 22.cg5 db2, и черные выигрывают; а если 20.de5, то 20...bc7 21.cg5 hh2 22.bc5 cd6 23.ce7 ef4 24.eg5 hd3, также с победой черных.

20... bc7
21.de5 ed4!

Небольшой удар, решающий исход встречи.

22.cg5

На 22.cg7 следует 22...aa1 23.ce7 fd6, с выигрышем.

23... hd2

Белые сдались.

Партия 6.

В.Литвинович - В.Петров

(первенство Ленинграда, 1963г.)

"Киевская защита".

1.cd4 fg5
2.bc3 gh4
3.cb4 hg5
4.bc5 db4
5.ac5 ef6

Ведет к интересной, малоисследованной игре. Чаше встречается 5...cd6 (см. партию N 1) или 5...gh6.

6.gf4 gh6
7.fe5

Неплохо также 7.cb2 de7 8.fe5 ed6 9.eg7 hf6 10.ce7 fd6!, с остротой, примерно равной позицией. Слабее 7.ab2?, т.к. после 7...bg3! 8.fh4 fe5 9.df6 bf2 10.ge3 ge7, инициатива у черных.

7... fe7!

Плохо 7...hg7 ввиду 8.ab2 de7 9.bc3 ed6 10.ce7 ff4 11.cb2!, и несмотря на отсутствие пешки, у белых выигрышная позиция.

8.eg7 hf8

9.hg3 cd6

10.ab2

Обоюдоострая игра создается также при 10.gf4 db4 11.fh6 ba5.

10... db4

11.ba3 bc7

12.ac5 cd6

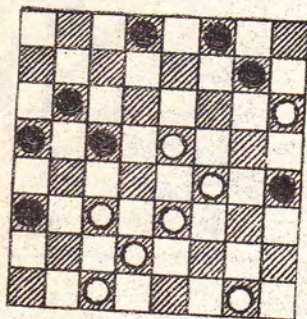
13.gf4 db4

14.fh6 ba5

15.ef4 ba3

16.dc3 ab6

17.fe3 hg7!



Черные играют на окружение. Остальное плохо.

18.ed2 ed6

19.de5 dc5! (см. диаграмму)

20.gf2!

Проигрывает

20...ab4 21.gf2 de7, и белые из-за удовлетворительных ходов, т.к. на 22.ed6 последует 22...ba5, с разгромом.

20... de7

Окружение не проходит: если 20...dc7?, то 21.cd4, и нельзя 21... ab4 ввиду 22.fg5! hf6 23.fg3, с выигрышем у белых. Проигрывает и 20...cb4? 21.ed6! de7 (не спасает и 22...bc5 23dc7! db6 24.fe5 fe7 25.hd6 ce7 26.ed6 ec5 27.cd4 bc3 28.db2, с выигрышем). 22.fe5! ec5 23.cd4 fe7 24.hd6 ce7 25.ed6! ec5 26.de5 bc3 27.dd6 bc5 28.db4 ac3 29.ef6 cd2 30.fg7 df4 31.gh8 fg3 32.fe3 gh2 33.bd4, и белые побеждают.

21.ed6 gf6!

22.db4 ac5

23.cd4 ed6

24.dc3 fg5

Нельзя 24...cb4? из-за 25.fg5 bf4 26.ga7 fe3 27.ab8 egl 28.ba7, с выигрышем.

25.de5 cd4

После 25...cb4? 26.ce7 bd2 27.cb8 у черных безнадежно.

26.ec7 db8!
27.ce5 dc7
28.ef6 ge7
29.ed4 ab4
30.fe5 ba3!
31.ef6 eg5
32.hf4 cd6
33.de5 dc5
34.ef6 cd4

и партнеры согласились

на ничью.

Партия 7.

Б.Канишикер - В.Литвинович

(командное первенство СССР, 1963г.)

"Обратный тычок".

1.cb4 fe5
2.bc3 ef4
3.eg5 hf4
4.ge5 df4
5.cb2

Считалось (см., например, "Курс шашечных начал" Л.М. Рамма), что этот ход ведет к форсированным упрощениям. Играют также 5.ba5, с равными шансами.

5... bc5
6.bd6 ec5
7.cb4 cd6!

Продолжение, оживляющее игру. Теория рассматривала 7...ab6 8.bd6 ce5, на что может последовать 9.de3 fd2 10.ec3, с неизбежным упрощением позиции.

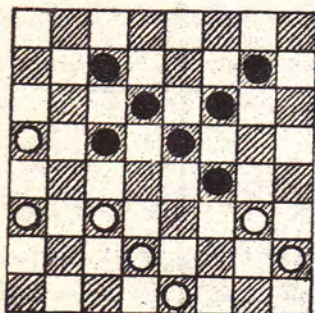
8.fg3 dc7
9.ge5 df4
10.bd6 ce5
11.bc3

Здесь возможно также 11.dc3, и при точной игре белые сохраняют преимущество (П.Миловидов - Н.Абашиев, XXIII чемпионат СССР, 1973г.) В партии Я.Гандлин - В.Литвинович (мношеское первенство СССР, 1963г.) было: 11.de3? fd2 12.ec3 ef4 13.gf2 fe7 14.ab4 ed6 15.fe3 fd2 16.cel ab6, с большим преимуществом у черных.

11... fe7
12.ab2 ab6

13. cb4

Упрощения на руку черным. Так в партии В.Голосуев - В.Литвинович (первенство ЦС ДСО "Буревестник", 1969г.) было 13.de3 fb4 14.aa7 ed6 15.gf2 dc5 16.fe3 ed4! 17.ef2 gf6 18.hg3 fe5! 19.ef4 cb4 20.fd6 ba3, и у черных большое преимущество в эндшпиле.



13... ed6
14. bc3 bc5

15. gf2 gf6
16. fg3 hg7
17. ba5 bc7
18. ef2?

(см. диаграмму)

Проигрывает. Необходимо продолжать 18.cb4! fg5 19.gh4 gf6 20.dc3 cd4 21.ef2 db2 22.ac1 ed6 23.fg3 fe3 24.gf4, и белые достигают ничьей.

18... cb6!
19. ac7 db8
20. fe3

На 20.cb4 решает 20...cd4: а если 20...gh6 21.fe3 hg5, и далее, как в партии.

20... fg5
21. gh4 gf6
22. cb4 ba7

Выигрывало также 22...ed4 23.bd6 df2 24.de7 fd8 25.hf6 fe1.

23. bd6 ec7
24. ab4 ab6
25. ed4 fe5
26. df6 ge7
27. dc3 ba5
28. bc5 cd6
29. cb4 ac3
30. cb6 cb2
31. ba7 bc1

Белые сдались

Партия 8.

Э.Цукерник - В. Литвинович

(XXIII первенство СССР, 1963г.)

"Центральная партия".

1.cd4 fg5

2.gf4 gf6

3.bc3 hg7

4.cb2 gh4

Редко встречающийся ход. Например, в учебнике И.Купермана и В.Каплана "Начала и середина игры в шашки" он даже не упоминается. Обычно играют 4...ba5 или 4...bc5 5.db6 ac5, что хорошо исследовано.

5.dc5

После 5.fe5 df4 6.eg5 hf4 7.dc5 bd4 8.cg3 fe5! (ход Б.Блиндера) 9.gf4 eg3 10.hf4 gf6 черные овладевают преимуществом, как было, например, в партии Б.Ковельман - Б.Блиндер.

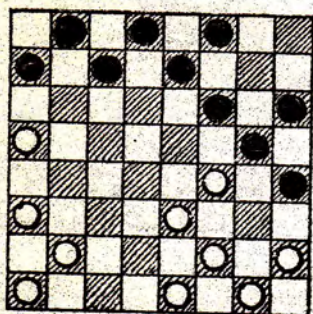
5... bd4 6.ec5

К упрощению ведет 6.ce5 fd4 7.ec5 db4 8.ac5 gf6 9.fg5 hf4 10.fg3 hf2 11.eg7 fh6 12.bc3, и т.д.

6... db4 7.ca5?

Ошибка. Следовало играть 7.ac5!, с возможным продолжением: 7...fg5 8.de3 cd6 9.ed2 (нельзя, конечно, 9.cb4? ввиду 9...de5 10.fd6 ab6, с выигрышем) 9...db4 10.ca5 ed6 11.dc3 gf6! 12.fg3 (Но не 12.cb4? dc5 13.bd6 fe5 14.hg3 ec7, и у черных выигрышная позиция) 12...hd4 13.cg7 ge3 14.gh8 ed2 15.bc3 db4 16.ac3 fg7 17.hc7 bd6 18.gf2 de5 19.hg3 hg5 20.fe3 gh4 21.ed4 hf2 22.df6, и белые достигают ничьей.

7... fg5 8.de3 gf6! (см. диаграмму), 9.hg3



После 9.bc3 fe5! 10.fd6 ec5 11.cb4 gf4 12.eg5 hf6 13.bd6 ce5 у черных значительное преимущество.

9... ed6

10.ab4 ab6

11.bc5 bd4

После 11...db4 12.ac3 cd6 белые предполагали ответить 13.ed4 gc5 14.fe3 hd4 15.cg7, с надеждами на ничью

12.ee7 fd6

13.bc3 ge3

14.fd4 hf2

15.eg3

Плохо 15.ge3 ввиду 15...fg5, с прорывом на ослабленном правом фланге белых.

15... dc5!
16.db6 ba7
17.gf4?

Прогрывает. Продолжая 17.gf2! ac5 18.fe3, белые точной защитой еще могли достичь ничьей.

17... ac5
18.gf2 cb4!
19.ab2

Только сейчас белые заметили, что нельзя 19.fe3 bd2 20.ac1 ввиду 20...de7!, с неизбежным 21...ed6 22...fe5.

19... bd2
20.bc3 db4
21.ac3 cd6

Белые сдались

Партия 9.

М.Юдин - В.Литвинович

Л.П-146.148

(полуфинал XXIV первенство СССР, 1964г.)

"Киевская защита".

1.cd4 f85
2.bc3 g4
3.cb4 hg5
4.dc5

Продолжение 4.bc5 рассмотрено в партиях NN 1 и 6.

4... bd4
5.ec5 cb6
6.de3 bd4
7.ec5 gf6
8.cd2

Модное в то время продолжение. Сейчас чаще играют 8.ba5 db4 9.ac3 hg7 10.ab2 ed6 11.ab4 или 8.ab2 hg7 9.gf4 ge3 10.fd4, с интересной борьбой в обоих случаях.

8... fe5
9.ba5

Если 9.de3, то 9...gf4 10.eg5 hf6 11.ba5 db4 12.ac3 hg7, с инициативой у черных.

9... db4
10.ac3 ab6
11.cd4 ec3
12.db4 hg7!

Начало интересного плана игры, цель которого - сковать силы правого фланга белых. Ничего не давало 12...ba5 13.bc5 hg7 ввиду 14.ab4! ac3 15.gf4 ge3 16.fb2 с упрощениями. Если же 12...ed6, то 13.ab2 или 13.ba5, и инициативой уже владеют белые.

13.ba5

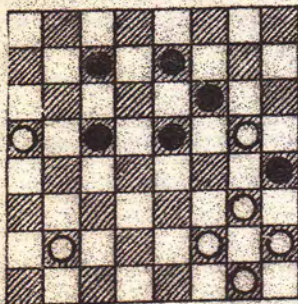
Если 13.gf4 ge3 14.fd4, то 14...ba5 ^{sf65}gf6! и положение белых трудное (Г.Нарчук - А.Плашкин, XXXI чемпионат СССР, 1971г.). Не давало особых преимуществ 15...ab4 ввиду 16.cd6! (но не 16.cb6? ba7 17.ac5 hg3! 18.hf4 ed6 19.ce7 ag5, с лишней шашкой у черных). 16...ee3 17.ac5, с последующим 18.ef2: и, отыгрывая шашку, белые постепенно уравнивают игру. (М.Юдин - А.Плашкин, XXIV чемпионат СССР, 1964г.)

13... gf6
14.ac7 bd6
15.ed2

Нельзя развивать правый фланг путем 15.gf4? ge3 16.fd4 ввиду 16...hg3 17.hf4 fe5 18.df6 ee3 с выигрышем черных.

15... de5
16.de3 ed6
17.ab4 dc7
18.ba5?

Слабый ход. Лучше 18.ab2! cb6 19.bc3! (но не 19.ba5? dc5! 20.ac7 gf4 21.ee7 fb3, с выигрышем черных.) 19...bc5! 20.ba5 cb4 21.cd4 ec3



22.ef4 ge3 23.fb2 hf2 24.ge3 ba3
 25.bc3 dc5, и ничья.

18... fe7
19.ab2 gf4!
20.eg5 dc5 (и двоящихся)
21.gh6 ed6
22.bc3? (см. диаграмму)

Теперь белые уже вряд ли могут спастись. Ничья еще была достижима при: 22.ba3! cb6 23.ac7 bd8 24.gf4 ee1 25.gf2 eg3 26.hf4 bc7 27.fe5! fd4 28.hg7, и у черных нет выигрыша.

22... cb4 23.cd4 ec3
24.gf4 dc5 25.fe5 fd4
26.hg7 ba3 27.gh8 ab2
28.hg7 bc1

29.gh6

Нельзя 29.gf8? ca3 30.fe1 dc3 31.eb4 af8, с выигрышем черных.

29... ca3
30.hg7 cd6!
31.gh8

Красиво опровергается 31.fe3 df2 32.gal (на 33.ge3 решает 32...cd4 33.ee7 ab6, с выигрышем.) 32.ac1 33.ge3 ch6 34.ab8 cb4! 35.ac3 de5 36.hd4 hg3 37.hf4 ha7, и черные выигрывают. Удар 31.ab6 ca7 32.fg3 также не проходит.

31... ab2!,
и белые сдались, так как от угрозы 32...de3 33.fb6 ba1 нет спасения.

Партия 10.

В.Эльфандт - В. Литвинович

(полуфинал XXIV первенства СССР, 1964г.)

"Обратная игра П.Бодянского".

1.cd4 hg5
2.gh4 gh6
3.fg3 de5
4.gf2

Другое возможное продолжение. 4.gf4, было рассмотрено в партии N 3.

4... ec3
5.db4

Можно также 5.bd4, с равной игрой.

5... bc5

В последние годы чаще встречается продолжение; разработанное одесским мастером Я.Гандлиным: 5...cd6 6.cd2 dc5 7.bd6 ec5 8.bc3 de7! 9.gf4 ba5, с равными шансами. К сложной борьбе ведет также 5...ed6.

6.bd6 ec5
7.bc3 ab6
8.cd2 fe7?!

С этим ходом связан новый план игры за черных, разработанный в Ленинградском Дворце пионеров им. А.А.Жданова под руководством Л.М.Рамма. Обычное продолжение 8...cd6 позволяло белым после 9.cd4 овладеть инициативой. Одно время в моде был ход 8...fg7, с таким продолжением: 9.cd4 ba7 10.dc3! (после 10.ab2 gf4! у черных лучшие шансы в эндшпиле) 10...cd6! (теперь уже невозможно 10...gf4? ввиду 11.ee7! cg1 12.ef8, и дамка черных ловится). 11.ab4 (если 11.gf4, то

11...fe5 12.hf6 eg3 13.fh4 ge5 14.df6 hg5. с равной игрой). 11...ca3 12.ab2 af4 13.ga5 gf4 14.fg3 ab6! с последующим ...bc5, и черные достигают ничьей. Интересно развивалась партия В.Литвинович - В.Оксман (юношеское первенство СССР, 1965г.), где белые в ответ на 8...fg7 задумали оригинальный, но некорректный план с жертвой шашки: 9.gf4? (могло привести к проигрышу). 9...ba7 10.fg3 cd6? (теперь план белых проходит. Выиграло неожиданное 10...cb4!! 11.ca5 bc5!, и, несмотря на лишнюю шашку и очередь хода, белые вынуждены сдать). Нельзя было играть 10...cd4? вследствие 11.ce5 ff2 12.hf6 fh4 13.hg3 hf2 14.eg3 ge5 15.fb8, с выигрышем белых) 11.ab2! ba5 12.cd4 de5 13.ft4 aa1 14.gf4! ag3 15.hf4 ab6 16.ab4 dc7! 17.dc3 ba5 18.ef2 cd6 19.fg3 de5 20.fd6 gf4 21.ee7 gf6 22.eg5 hh2, и лишь точной защитой черные в дальнейшем сумели достичь ничьей.

9.cd4!

Сильнейшее. Плохо 9.cb4? из-за 9...cd6 10.ba5 (на 10.ab2 следует 10...fe5! 11.hd4 ba5 12.db6 aa1, с выигрышем). 10...de5 11.ac7 db6 и т.д.

9... fe5!

Продолжение плана черных

10.df6 ba5! (см. диаграмму)

Жертвой шашки черные создали угрозу прорыва на левом фланге белых.

11.dc3

Сильнее 11.ab2! cd6 12.bc3 cb4 13.ac5 db4 14.ed4 ba3 15.fe3!, и черным нужно внимательно защищаться. Теперь же шансы черных отнюдь не хуже.

11...cd6

12.cd4 cb4

13.ac5 db4

14.gf4

Можно играть 14.fg7 hf8 15.hf6 eg5 16.gf4 gh4 17.fg5 hf6 18.de5 fd4 19.ea3, с равной позицией.

14... ba3

15.ed2 ab4

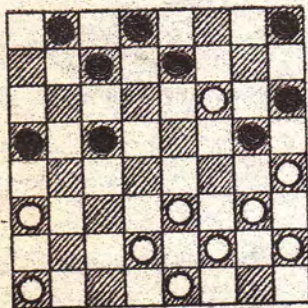
16.fe5 bc7

17.fg3! gf4

18.eg5 hd6

19.de5

Белые могли продолжать и 19.dc5 eg5 20.hf6 de5 21.fd4 bd6 22.de5 df4 23.ge5, достигая ничьей.



19... df4
20.ge5 eg5
21.hf6 cb6
22.hg3 ba5
23.gf4 bc3
24.db4 ac3
25.ed6

и вскоре партия завершилась ничьей.

Партия 11.

В. Литвинович - В. Петров

(полуфинал XXIV первенства СССР, 1964г.)

"Отказанная игра Л. Бодяиского".

1.ab4 bc5
2.ba5 fg5
3.gf4 cb4
4.ba3

Теперь игра сводится к одному из вариантов дебюта "Косяк". После 4... ba3 возникали выгодные для черных осложнения.

4... gh4
5.a:c5 d:b4
6.cd4 ba3
7.ab2 ab6

Так играли в то время. Сейчас обычно встречается 7...ed6 8.dc5 db4 9.ac3 ab6 с интересной, равной борьбой.

8.bc3

Возможны и другие продолжения: например, 8.dc5 bd4 9.ec5 ba7 10.de3 ef6 11.ed2 fe7 12.hg3 fg5 13.dc3 gf6 14.cd4 cb6 15.ac7 db6, со сложной игрой (разработано Я. Гандлиным), или 8.hg3 ed6 9.gh2 fe7 10.fe5 (к интересной игре ведет и 10.dc5 db4 11.ac3 ba5, и т.д.) 10.df4 11.ge5, с обоюдоострой позицией. Здесь возможен любопытный комбинационный вариант: 11...hg5 12.bc3! ed6 13.hg3! dh2 14.cb4 ac5 15.fg3 hf4 16.de5 fd6 17.ed4 ce3 18.ca7, однако эта комбинация приводит лишь к ничьей.

8... ed6
9.fg3!

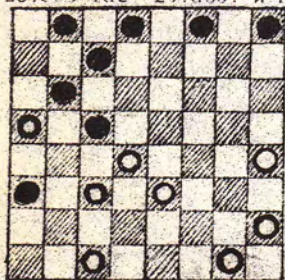
После 9.gh3? у белых единственный путь к ничьей: 9...fe7 10.gh2 ba7 11.fe5 df4 12.ge5 ef6 13.ed6 ce5 14.ac7 db6 15.fg3 hf2 16.eg3 ba5 17.ef4 ab6 18.fd6 hg5 19.de3 gh4 20.cd2 hf2 21.eg1 bc5 22.db6 ae5 23.de3 fg5 24.hg3 gf6 25.gf2! (остальное проигрывает.) 25...hg7 26.gh4, и черные выиграть не могут.

9... hf2
10.eg3 fe7!

Остальное плохо. На 10...de7? следует неожиданный выпад 11.de5!, и, как показывает анализ, черным не спастись. После 10...gf6? 11.fe5 df4 12.ee7 fd6 13.gh4 у черных тоже плохо.

11.gh4 gf6
12.fg5

После 12.hg3 черные точной защитой добиваются уравнения: 12...hg7 13.gh2 ba7 14.cb4! ac5 15.cb2 cb4 16.ac3 dc5! 17.ba3 ba5 18.db6 ac5 19.cd4 cb6 20.fe5 hg5! 21.dc3 (при 21.gf4 gh6 22.eg7 hf8 23.fh6 fg7 24.hb4 ael черные также достигают ничьей) 21...gh6 22.eg7 hf8 23.hf6 eg5 24.gi4 gh4 25.fe5 dc7! 26.ef6 cd6 27.fe7 ab4 28.ce5 fd2 29.db6, и ничья.



12... hf4
13.eg5 dc5
14.de3 ed6
15.ge7 df8
16.hg3!

(см. диаграмму)

Слабее 16.de5 ввиду 16...cb4! 17.cd4 (на 17.cd2 следует 17...bc5! 18.cd4 bc3 19.dd6 ab2, и т.д.) 17...bc5!, и белым надо добиваться ничьей, продолжая 18.db6 bc3 19.ed6 ce5 20.cd2 ce1 21.gf2 eg3

22.dd6 и т.д. проигрывает 16.hg5? из-за 16...cd6! 17.ae5 hg7 18.db6 gf6 19.eg7 fb4, с выигрешем черных.

16... fe7
17.gf4 ef6
18.cd2!

При других ходах черные сравнительно легко добивались равенства. Например, 18.fe5 cb4 19.eg7 bf4 20.gf8 fe3 21.df2 bc5 22.fb4 ac5, и ничейный исход наиболее вероятен.

18... hg7
19.fe5 ab2

Заранее заготовленная жертва шашки. Остальное плохо.

20.cai de7
21.ab2 ed6

22.bc3 df4
23.ee7 ccl
24.gf8 gf6

и партнеры заключили мир.

Партия 12.

В.Литвинович - А.Гантварг

(спартакиада школьников, 1964г.)

"Обратный косяк".

1.cb4 fg5
2.gf4 gf6
3.bc3 fe5
4.ab2 eg3
5.hf4 dc5
6.bd6 ec5
7.cd4

К упрощениям ведут 7.cb4 gh4 8.bd6 cg3 9.gh2 bc5 10.hf4 и т.д.

7... hg7
8.bc3 gf6

Играют также 8...cd6 9.fg3 (или 9.de5 dc7 10.cb4! ba5 11.dc3 ab6 12.cd2, с интересной борьбой.) 9...gb4 10.gh2 hf2 11.eg3 ba5 12.db6 ac7, и шансы сторон равны.

9.fe5

К острой игре ведет 9.gh2. Например, 9...fg7 (В партии В.Кондратьев - В.Литвинович, XXIV чемпионат СССР, 1964г., было: 9...cd6 10.fg3 ba5 11.db6 ac7 12.gh4 ab6 13.cb4 ba7! 14.ba5! dc5 15.fe5! ff2 16.eg3 fe7 17.hf6 eg5 18.gh4 gf4 19.hg5, и белые достигали ничьей.) 10.cb4 ba5 11.bd6 cc3 12.db4 ac3 13.cd2 ab6 (Можно и 13...dc7 14.db4 fe5 15.fd6 ce5 16.ed2! bc7 17.bc5 ed4! 18.cd6 ce5 19.ec5 gh4 20.ab4 hg5 21.ba5 gh6 22.ab6 ef4 23.fe3 hg3 24.bc7 gf2 25.eg1 fg3 26.hf4 gcl, с ничьей. В.Литвинович - Ю.Файнберг, XXIII чемпионат СССР, 1963г.) 14.db4 ba7 (план предложенный П.Ф.Святым.) 15.hg3 gh4 16.ed2! fg5 17.dc3 ba5 18.bc5 ab4!! (остальное проигрывает). 19.ca5 de7 20.fe5! ab6! (ничья достигается и при 20...gf4 21.eg5 hh2 22.ed6 ab6! 23.dh6 bd4, и т.д.) 21.ca7 gf4 22.eg5 hh2, с ничейным окончанием.

9...fe7
10.eg7 hf8
11.fg3

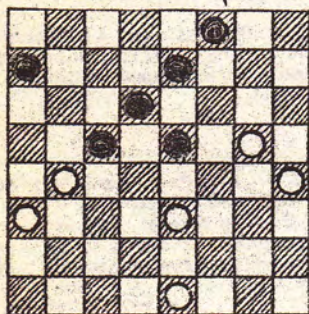
После 11.cb4 ba5 12.bd6 cc3 13.db4 ac3 14.ef4 ge3 15.fb2 игра упрощается.

11... gh4
12.gh2!

Плохо 12.gf4? ввиду 12...ef6 13.fe5 fg7 14.cb4 hg3 15.bd6 gf2 16.eg3 g56 17.eg7 ch4, с хорошими шансами на победу у черных.

12...hf2
13.ex1 ce3
14.df4 ba5

Несмотря на внешнюю простоту, создавшееся положение таит в себе определенные тонкости.



15.gf2 cd6
16.fe3 ab6
17.hg3 ef6
18.cd2 bc5
19.gh4 de7
20.cb4 ac3
21.db4 fe5
22.fg5 ba7!

(см. диаграмму).

Точный ответ. Естественное 22...bc7 слабее ввиду 23.ed2! ed4 24.ef4 dc3 25.de3 ca5 26.gf6 eg5 27.hf6, и черным нужно добиваться ничьей. Например, 27...cb6 28.fg5 ab4 29.fe7 cd4!, и при любом взятии белые выиграть не могут.

23.ed2 ed4
24.ef4 de5
25.fd6!

Плохо 25.bd6? из-за 25...ec7, и т.д.

25... dc3
26.dc7 ce1
27.bx6 ec5

и партнеры согласились на ничью

Партия 13.

В.Петров - В.Лытвинович

(XXIV чемпионат СССР, 1964г.)

"Обратная городская партия".

1.cb4 fe5 2.ef4 ef6 3.fe3

Белые стремятся уйти от теоретических вариантов. Обычно играют 3.ba5

3... fg5 4.gh4 eg3 5.hf2 gf4 6.eg5 hf4 7.bc3 gf6 8.ba5 bc5

Грозило 9.de3 fb4 10.ag5, с выигрышем шашки.

9.cb4 hg7

Важная для теории позиция, которая может получиться из различных дебютов (см, например, партия N 43).

10.ab2

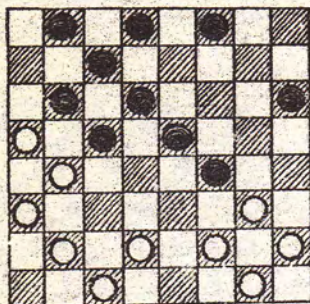
Шаблонный ход, передающий инициативу черным. Сильнее 10.fg3, как было в партии 3. В.Литвинович - Г.Нарчук XXXI чемпионат СССР, 1971г. Можно также 10.dc3 gh6 11.ed2, затем 12.de3 fd2 13.ce1, с примерно равной игрой.

10... gh6 11.fg3

В партии Е.Адомавичус - В.Литвинович (Кубок СССР, 1972г.) было 11.dc3 fe5 (Заслуживает внимания также 11...de7 12.ed2 de5 13.db6 ec5, как играл А.Шварцман против Е.Адомавичуса в том же турнире.) 12.ed2 cb6! 13.ac7 db6 14.de3 (нельзя 14.ba5? из-за 14...cd4 15.ac7 fe3 16.df4 ed8, с разгромом.) 14...fd2 15.ce1 ba5 16.bc3 cd4 17.cd2 db2 18.ac1 ac3 19.db4 ab6 20.ba5 bc5, с преимуществом у черных.

11... fe5 12.ef2

Лучше 12.gh4 ab6! 13.hg5! [Остальное плохо. Если 13.de3? fd2 14.ce3, то 14...ef4 15.eg5 hf4 16.ed2 de5! 17.bd6 ed4, с подавляющим преимуществом у черных, как было в партии Ю.Андреев - В.Литвинович, первенство Ленинграда, 1974г. В партии Б.Кузнецов - В.Литвинович, XXVII чемпионат СССР, 1967г, белые сыграли 13.bc3? de7! 14.hg5 fg3 15.hf4 eg3 16.gf2 hf4 17.fh4 de5 18.bd6 ec5 19.cb4 ed4 20.bd6 ce5 21.ac7 bd6 22.ab4 fe7 23.dc3 db2 24.ca3 ed4 25.ba5 dc5, и вскоре черные выиграли. Проигрывает и 13.dc3? fe3! 14.ed2 ef4 15.hg5 fg7! (но не 15...fe7? 16.gf2!! eg1 17.ge3 gd4 18.ce5 df4 19.bf8, и выигрывают уже белые). 16.cd4 ef2! 17.g1:e3 fg3 18.hf4 gf6, с выигрышем черных.], но после 13...fe3! 14.df4 eg3 15.hf4 de5 16.fd6 ce7 инициатива все же у черных, как было в партии В.Гагарин - В.Литвинович, полуфинал XXIX чемпионата СССР, 1964г.



12... ab6!! (см. диаграмму).

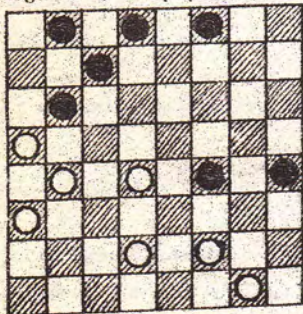
Новый и сильный ход, в корне меняющий оценку всего варианта. Ранее здесь встречалось 12...hg5 13.bc3 gh4! [Плохо 13...cd4? вследствие 14.cb2! fe7 (после 14...gh4? 15.de3 fd2 16.cel белые неизбежно выигрывают пешку d4) 15.gh4 ef6 16.hg3! fh2 17.de3 ef4! 18.cg7 fd2 19.hf6 del 20.fe3, и в эндшпиле у белых шансы на победу.] 14.de3 fd2 15.cel, с хорошей игрой у белых.

13. fe3

Если 13.dc3, то 13...hg5!! и проигрывает 14.gh4? авиду 14...ed4!! 15.hf6 (на 15.cg3 решает 15...cd4 16.hf6 de3 17.fd4 de5 18.bd6 cal 19.ac7 ah8, с выигрышем.) 15...de3 16.fd4 ce3 17.bc5 (при 17.cd4 ce5 18.bc3 выигрывает 18...de5) 17...dd2 18.bc3 db4 19.aa7 cb6!! 20.ac7 (на 20.ac5 следует 20...fe7, с выигрышем.) 20...db6 21.ac5 bc7, и черные выигрывают. Если 13.bc3, то 13...cd4 и нельзя 14.cb2? (Шансы на ничью еще сохраняются у белых при 14.gh4! db2 15.bc5! bd4 16.de3, и т.д.) из-за 14...fe3! 15.df4 bc5, с выигрышем черных.

13... hg5! 14. dc3

Нельзя 14.gh4? вследствие 14...fe7 15.bd4 ef6 16.ee7 df8 17.bd6 cel 18.ac7 bd6, с выигрышем черных. На 14.bc3? решает 14...ed4! 15.ce5 gh4 16.eg5 hd4, с прыжком в дамки.



14... fd2 15. cel gh4 16. gf4

Остальное хуже.

16... eg3 17. hf4 de5 18. fd6 ce7
19. ef2 ed6 20. cd2 de5 21. bc3 ef4
22. cd4? (см. диаграмму).

Проигрывает. Защищаться можно было после 22.de3 fd2 23.cel.

22... fg3 23. fe3 gf2 24. ef4 hg3!

Этого маневра белые не заметили.

25. fh2 fe1 26. de3

После 26.de5 bd4 у белых нет "темпа" для поимки черной дамки.

26... eh4.

и вскоре белые сдались.

Партия 14.

В. Литвинович - В. Бавилкин.

(XXIY чемпионат СССР, 1964г.)

"Отыгрыш".

1.cd4 dc5 2.bc3 cd6 3.cb4 ba5 4.db6 ac7

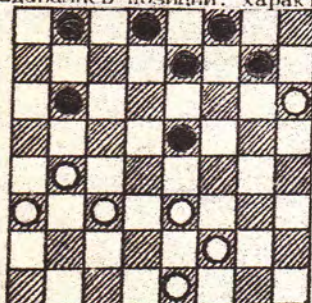
Интересно протекала партия В. Литвинович - С. Душковский (первенство ЛОС ДСО "Труд", 1973г.): 4...ac3 5.db4 ac5 6.ab2 fe5 7.ed2 ba7 8.ba5 ab6 9.ac7 db8 10.ef4 ed6 11.fe3 bc7 12.gh4 (Нельзя 12.bc3? ввиду 12...ed4! 13.ce5 cb4 14.ae7 dh4, с лишней шашкой у черных.) 12...eg3 13.hf2 cb6 14.bc3 fe7 15.hg3 ef6 (Рекомендация В. Адамовича и А. Субботина в журнале "Дамбрете"). 16.gh4 ba5 17.fg3 fe5 (плохо 17...fg5? 18.hf6 ge5 вследствие 19.ab4! ca3 20.ed4, с большим преимуществом у белых.) 18.gf4! (В. Адамович и А. Субботин рассматривают лишь 18.gh2, с равенством. Ход в партии значительно сильнее и обеспечивает белым большое преимущество.) 18...eg3 19.hf2 gf6 20.fg3! hg7 (Плохо 20...fe5? из-за 21.ab4! ca3 22.ed4, и т.д.) 21.cd4! fg5 22.db6 ac7 23.ed4 gf6 24.ab4 de5 (Нельзя 24...cb6? ввиду 25.bc5 db4 26.de5 fd4 27.dc3 db2 28.ca7, с выигрышем белых.) 25.dc3 cb6 (На 25...gh4 решает 26.bc5! hf2 27.ge3, с выигрышем.) 26.bc5 ba5 27.gh4 gf4 28.cd2 fg5! (На 28...hg5? последовало бы 29.cd6! ec7 30.dc5, с выигрышем.) 29.hf6 eg7 30.cd6 gf6 31.gf2! fg5? (Решающая ошибка. Черные проходят мимо ничейной возможности: 32...fe5! 33.df6 hg5 34.fh4 fg3, и у белых нет выигрыша.) 32.de5 fe3 33.fd4 gh4 34.de3!, и черные сдались, так как на 34...hg3 следует 35.de7! df6 36.eg7 hf8 37.ef4 ge5 38.df6, а если 34...hg5, то 35.de7 df6 36.eg7 gf4 37.eg5 hh8 38.de5, и белые также побеждают.

5.bc5 db4 6.ac5 fg5

Играют и 6...fe5 7.dc3 gf6 8.gf4 eg3 9.hf4 fg5, с равными шансами.

7.ab2 gf6 8.dc3

Ход переводящий игру к "коловым" построениям. При 8.bc3 или 8.gf4 создавались позиции, характерные для дебюта "Отыгрыш".



8...gh4 К острой игре ведет 8...hg7

9.cb4 hg7 10.ba3 hg5

Можно и 10...cb6, с равной игрой, см. партия N 25 В. Литвинович - Е. Тюнев.

1.cd6! ce5 12.gf4 eg3 13.hh6 fe5
14.cb2 ef4 15.eg5 hf6 16.bc3 fe5
17.fe3 ab6 18.gf2! (см. диаграмму).

Обычно играли 18.ef2 ed6 19.fg3 bc5 20.gf2, и т.д. с равными шансами. Здесь нельзя 20...dc7? из-за комбинации 21.gf4! ee1 22.ed4 ce3 23.ba5 eb4 24.ae7 fd6 25.hf2, с выигрышем белых. Ход в партии преследует новые идеи: борьба за пункт d4 с целью связки сил черных в центре, что в сочетании с комбинационными угрозами белых вынуждает черных внимательно защищаться.

18... ed6 19.ed4! gf6

Нельзя 19...ef4? 20.fe3 fd2 21.ba5 db4 22.ae5, с выигрышем.

20.fg3 bc5?

Проигрывает. Следовало решиться на 20...ba7!, поскольку комбинация 21.gf4 eg3 22.ef2 ge1 23.ba5 eb4 24.ag5 bc5 25.db6 ac5 26.ab6 ca5 27.gf6 и т.д. не приносит белым победы.

21.db6 ba7 22.bc7 db6

На 22...db8 следует 23.bc5, с выигрышем.

23.ed2 bc5 24.de3 fe7 25.gh4 cd4 26.ac5 ef4 27.hg7! fh8
28.cd4 hg7 29.de5.

И черные сдались

Партия 15.

В. Литвинович - В. Абаулин.

(XXIV чемпионат СССР, 1964г.)

"Игра Медкова".

1.cd4 fg5 2.bc3 gf6 3.ab2 dc5 4.gh4 cd6 5.hg3 ba5

К упрощениям ведет 5...de5 6.gf4 eg3 7.de5 fd4 8.hf6 eg5 9.ff6 df2 10.eg3 ba5 11.cd4 ce3 12.df4 fe7 13.fe5 eg5 14.gh4 gf4 15.eg3, и т.д., но упрощения отнюдь не входили в планы гротейстера В.Абаулина.

6.db6 ac7 7.ab4 de5 8.gh2

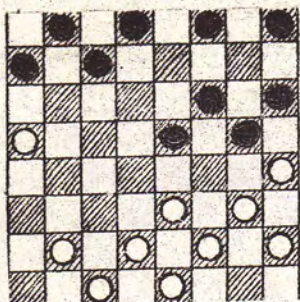
Разыгранный вариант дает белым лучшие шансы.

8...ed6?

Неудачная новизна. После 8...ab6! 9.ba5 bc5 и т.д. черные точной защитой могли достичь уравнения.

9.bc5! db4 10.ca5 (см. диаграмму) на
стр. 26

Преимущество белых велико, и уже трудно указать удовлетворительный план защиты черных.



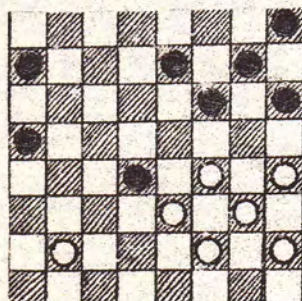
10... ed4 11. ec5 fg7?

Форсированно проигрывает. Однако и после 11... cb6 12. ac7 bb4 позиция черных слишком непривлекательна.

12. ab6! ca5 13. fe3 de7

На 13... bc7 решает 14. bc3 de7 15. ed4 cd6 16. cb2 db4 17. ba3. с выигрышем.

14. ef4! ge3 15. df4 bc7 16. cd2 cb6 17. ef2! bd4 18. de3! (см. диаграмму).



Этого маневра В. Абаулия не учел в расчетах. Теперь белые беззащитны.

18... dc3 19. bd4 ab6 20. dc5! bd4 21. ec5 ed6 22. cg5 ab4 23. gf6 ge5 24. fd6 bc3 25. fe3 cb2 26. ed4 ba1 27. dc7 ab8 28. gf4 ag3 29. hf4.

и черные сдались.

Партия 16.

В. Литвинович - В. Петров.

(первенство Ленинграда, 1964г.)

↑
"Игра Дьякова".

1. cb4 bc5 2. bc3 fg5 3. cd4 gf6 4. db6 cc3 5. db4 hg7

Создаваемая позиция не раз встречалась в партиях между этими же партнерами. Приведем еще две интересные партии:

В. Литвинович - В. Петров (XXIV первенство СССР, 1964г.).

6. ab2 de5 (ход, разработанный В. Петровым.) 7. gf4 eg3 8. hf4 dc7 9. bc5 (после 9. ba5 cd6! 10. ed2! создается равное положение). 9... ed6? (Передает преимущество белым. К равной игре вело 9... cb6) 10. ce7 fd8 11. bc3 ab6 12. ab4! gf6 13. ba5 bc5 14. fg3! cb4 15. gh4 bd2 16. ec3 fe7! 17. cd4 ed6 18. de5 ff2 19. ge3 dc5 20. hf6 cb6 21. ac7 bd6 22. cd2 (не выигрывает 22. fg5 hd2 23. ce3 ввиду 23... cb4 24. fg7 ba3 25. gh8 de7 26. ed4 ef6 27. hb8 ab2. с ничьей) 22... cb4 23. fg5 (Если 23. ed4, то 23... ba3 24. dc3 dc7 25. de5 dc5 26. cb4 ab2! 27. bb8 bc1, и ничья) 23... hf4 24. eg5 ba3 25. dc3 dc5 26. fg7 cd4 27. ce5 ab2, и точной игрой в эндшпиль черные достигли ничьей.

В. Литвинович - В. Петров (первенство ЛОС ДСО "Труд", 1973г.)

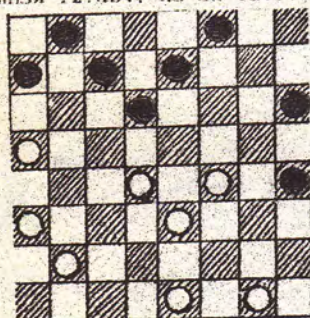
6.gf4 dc7 7.ab2 de5 (Уходя от теоретических вариантов. Обычно играют 7...gh4) 8.fg6 ce5 9.ba5 gf4 10.eg5 hf4 11.bc3 bc7 12.cd2 fg5 13.cb4 ab6 14.dc3 gh4? (Сильнее 14...gf6! 15.fg3 fg7 16.gh4 gh6 17.gf2 ed6 18.fg3 bc5 19.cd4! ce3 20.bc5 db4 21.ac5 с равным окончанием.) 15.cd4 ec3 16.bd2 bc5 17.dc3 (Лучше 17.de3! id2 18.ec3, и черным нужно точно защищаться: 18...ed6 19.cd4 ce3 20.fg4 gh6! 21.cd5 db4 22.ac5 cd6 23.ce7 fd6 24.ab6 hg5 26.ba7 gf4 27.gf2 de5 28.ab8 ed4 29.hg3 de3 30.fg4 hf2, достигая ничьей.) 17...hg3! (Остальное плохо). 18.fh4 gf6 (Теперь, несмотря на лишнюю шашку, защищаться приходится белым.) 19.ed2 fe5 20.cb4 ed6 21.dc3 cd4 (Если 21...fe7, то 22.hg5! fh6 23.gf2 cd4 24.hg3 db2 25.ac1 ef6 26.gh4, с равенством, но не 22.cd4? ce3 23.bc5 db4 24.ac5 ed2 25.cb6 cd6 26.ba7 dc1 27.ab8 ce3 28.ba7 ef6! 29.af2 fg3 30.hf4 ee1 31.gf2 eg3 32.hf2 dc5, и оппозиция в пользу черных. А если 21...fg7, то уже 22.cd4! ce3 23.bc5 db4 24.ac5, с ничьей.) 22.gf2! db2 23.ac1 fg3 (Нельзя 23...ed4? вследствие 24.hg5! fb6 25.cd2 dc3 26.de3 cb2 27.bc5 db4 28.aal, с выигрышем белых.) 24.hf4 ee1 25.cd2 ec3 26.bd2, и вскоре партия завершилась ничьей.

6.ba5 de5 7.gf4 eg3 8.hf4 dc7 9.cb2!

Хороший ход. После 9.ab2 cd6! 10.ed2! у черных есть три продолжения: 10...bc7, 10...fe5 и 10...gh4, каждое из которых ведет к равной игре.

9... gh4 10.ed4 fg5 11.fe3 gf6 12.bc3

Нельзя 12.ab4? из-за 12...fe5!, с выигрышем черных.



12... ed6 13.ab2 fe5

И при другом возможном ответе, 13... ab6, черные вынуждены защищаться.

14.df6 ge7 15.cd4 (см. диаграмму)
15... ab6!!

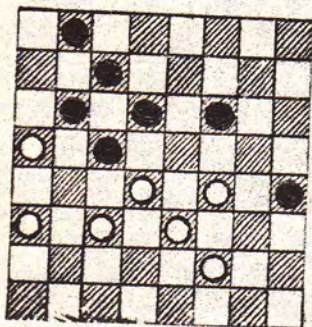
Только так! Плохо напрашивается 15...ef6? ввиду 16.bc3 ab6? (Окончательно проигрывает. Некоторые шансы на спасение оставлял размен 16...de5 17.fg6 ce5!)

17.ed2 dc5 (После 17...fg5 18.gf2 dc5 19.fe5 cd6 20.ac7 df4 21.db6 bd6 22.ba7 fg3 23.ab8 ge1 24.bh2, белые тоже выигрывают.) 18.gf2 fe7 19.ab4!! ca3 20.fg5 hf4 21.eg5 cd6 22.ag7 hh8 23.dc5, и положение черных безнадежно.
16.bc3 dc5! 17.gf2 ed6!

Нельзя 17...ef6? из-за 18.ed2!, см. примечание к 15-му ходу черных.

18.ed2

После 18.fg3 hf2 19.eg3 fe7 20.gh4 ef6 21.cb4 ba7 22.fe5 dd2
23.bb8 de1 24.ac7 ef2 25.de5 fd4 26.cd8 fe1 черные точной защитой в
эндшпилье добиваются ничьей.



18... fe7 19.de5

Нельзя 19.cb4?, так как после 19...ef6
20.dc3 f85 21.de5 cd4 22.ee7 g81
создается выигрышный для черных эндшпиль.

19... ef6 20.eg7 hf8 21.cd4 fe7!
22.dc3 ef6 (см. диаграмму) 24.cb4

Не ведет к победе и 24.fg5 ввиду
24...de5 25.gxf4 26.e85 cgl
27.f8f h6 28.cd4 gc5 29.f64 fe5
30.bc3 ef4 31.cd4 bc5! 32.d8d fg3
33.db6 bc7 34.bd8 gf2 35.db6 fg1
36.ba7 gh2, и у белых нет выигрыша.
Такая позиция создается ничейный эндшпиль.

24...fe5! После этой комбинации создается ничейный эндшпиль.

25.df6 cd4 26.ce7 bc5 27.bd6 ce1 28.ef8 hg3 29.fc5 gh2 30.cg1 eg3
31.fg7 ba7 32.gh8 go8. и четкой защитой черные добились мирного исхода
партии.

Партия 17.

В. Литвинович - И. Суетин.

(Спартакиада ВЦСПС, 1956г.)

"Отказанная игра П. Болянского".

1.ab4 hg5 2.gf4 bc5 3.fh6 ca3 4.cd4!

В этой сложной позиции право первого выступления в центр имеет важное значение. Ход в партии обеспечивает белым инициативу. При 4.hg3 fe5! инициативой овладевали черные.

4... ab6 5.hg3 bq5 6.gh4 ba7

Придерживаясь выжидательной тактики. Плохо было 6...cb6? из-за 7.de5!
 df4 8.eg5, связывая основные силы черных. После 6...fe5 7.df6 ge5 8.bc3
 не было шансов, поскольку позиция черных перерезывалась.

7. bc3 cb6 8. fg3 bc5.

Можно было обострить игру ходом 8...dc5

9.dh6 ac7 10.cd4 cb6 11.ab2 ba5 12.bc3 ab6 13.gh2 bc5

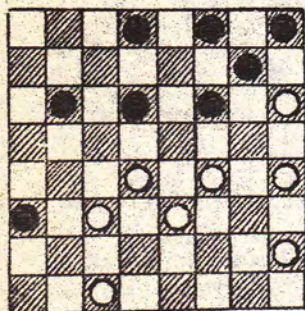
Черные продолжают вести пассивную оборону. Продолжая 13...dc5!, они могли рассчитывать на уравнение игры.

14.db6 ac7 15.ed4! Ошибкой было бы сыграть 15.cd4? ввиду 15...fe5! 16.df6 ge5, равными шансами.

15...cb6

Теперь уже на 15...fe5 16.df6 ge5 последует 17.gf4 eg3 18.hf4!, с преимуществом у белых, поскольку черные не могут развивать шашку h8 из-за 19.cb2 ag5 20.hh8, прорываясь в дамки.

16.de3 ba5 17.ed2 dc5 18.db6 ac7 19.ed4 cb6 20.de3 ed6 21.gf4. (см. диаграмму) 21...fg5?



Преигрывает. Спасение следовало искать после 21...fe5 22.df6 gg3 и т.д.

22.hf6 gg3 23.hf4 hg7 24.de5! dc7 25.cd4! ba5 26.de5! db4 27.fg5 cb6

Если 27...bc3, то 28.gf6, с легким выигрышем белых. 28.ed6! bc5

После 28...gf6 29.ge7 bc3 30.ed4! cc7 31.ed3 ab4 32.df6 fe7 33.fd8 ba5 34.db6 ac7 35.hg7 bc3 36.gh8 ab2 37.ca3 cd2 38.hc3 db4 39.ac5 оппозиция в пользу белых.

29.de7 fd6 30.hf8 bc3 31.ed4! ce5 32.fg7 cd4 33.gh8, Черные сдались.

Партия 18.

В. Литвинович - Г. Дорфман.

(юношеское первенство СССР, 1965г.)

"Старая партия"

1.cd4 dc5 2.bc3 ed6 3.gh4

Встречаются также системы с ходами 3.cb4, 3.gf4, 3.cb2.

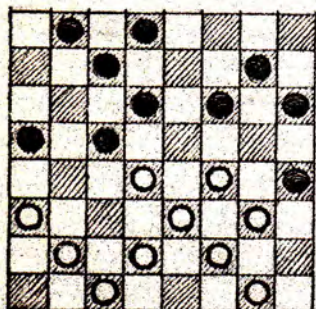
3...fe7 4.fg3 fg5. Можно и 4...ba5 5.db6 ac5, с равными шансами.

5.hf6 eg5 6.gf4

И.Куперман и В.Каплан рекомендуют здесь 6.ab2, что дает белым инициа-

тивную игру. Можно также 6.gh4 gf4 7.eg5 ce3 8.df4 de5 9.fd6 hf4 10.gf2 ce5 11.ab4, с равными шансами. С ходом в партии белые связывают новый план развития, который, однако, при правильной игре черных мог привести к проигрышу.

6...gf6 7.ab271



Теория справедливо порицает этот ход, рекомендуя здесь 7.hg3! gh4 8.ab2 hf2 9.eg3 ba5 10.db6 ac5 11.gh4 fe5 12.hg5! eg3 13.cd4 hf4 14.eg5 ce3 15.dh2 ab4 16.ae7 dh4 с равенством. Однако белые продолжают свой план.

7...hg7 8.ef2 ba5 9.db6 ac5 10.hg3.

А вот и новинка. В теоретических руководствах указывается лишь на 10.fg3 ab4! 11.ca5 gh4, и положение белых тяжелое.

10...gh4 11.cd4 (см. диаграмму).

11...ba7?

На это и рассчитан план белых. Теперь они получают преимущество. Между тем, продолжая 11...cb6!, черные могли победить: 12.bc3 (Если 12.dc3, то 12...de7! 13.de5 fd4 14.cc7 bd8 15.fe5 bc7!, и на 16.cd2 решает 16...hg5, а после 16.ed4 ce3 17.fd4 hf2 18.ge3 hg5 черные также побеждают.) 12...de7! (Не выигрывает 12...fg5? ввиду 13.de5 de7 14.ec7 bd8 15.cd4 ed6 16.db6 ac7 17.dc3 cb6 18.cd4 dc5 19.cb2 ba5 20.db6 ac7 21.bc3 de7 22.cb4! cd6-~~ed~~ 23.bc5 db4 24.ac5 bc7 25.ed4! ge3 26.ed6 cc3 27.fb2 hf2 28.ge3, и белые достигают ничьей.) 13.gh2 [Не спасает и 13.cb2 ba7! 14.gh2 (После 14.de5 fd4 15.cc7 bd8 16.fe5 hg5 17.dc3 cb4 18.ac5 gf4 19.eg5 hb6 у черных выигрыш) 14...fg5 15.fe5 (на 15.de5 следует 15...cd4! 16.ec7 bd8 17.ce5 ab4 18.ac5 ed6 19.ce7 dd4 20.ec5 gf8 с разгромом). 15...df4 16.ge5 gf6 17.eg7 hf8 с выигрышем.] 13...bc7! 14.cb2 fg5 15.de5 cd4 16.ea7 gg1 17.ab8 df4! 18.ge5 (После 18.bf8 hf2 у черных выигранное окончание). 18...ef6! 19.bd6 fd4 20.ce5 gc5 21.db4 ac1 22.ed6 ea5 23.bc3 ae1 24.dc7 ed2 25.cb8 (На 25.cd8 решает 25...da5) 25...df4 26.bg3 hf2 27.hg3 fh4 28.ab4 hg3 29.bc5 gh2 30.cd6 gf6 31.dc7 hg5, и черные выигрывают.

12.db6 ac5 13.bc3 cb6?

Ведет к проигрышу. Нельзя было и 13...fe5? 14.ab4! ca3 15.ed4 gf6 16.dc5 db4 17.fb8 с выигрышем. Если 13...fg5, то 14.cd4 cb6 15.gh2 и далее, как в партии. Ничья достигалась жертвой шашки: 13...ab4! 14.ca5 fe5, и т.д.

14.gh2! fg5. На 14...fe5 последует 15.ab4! ca3 16.ed4 gf6 17.fg5 hf4

18.fe3 hf2 19.ea7, с выигранным для белых окончанием. 15.cd4 gf6

Не спасает и остальное: если 15...de7, то 16.dc3; если 15...ab4, то 16.fe5 df4 17.ge5; наконец, если 15...dc7 16.cb2 gf6 17.de5! fd4 18.dc3 и во всех случаях белые побеждают.

16.fe5 df4 17.gg7 hf8 18.fg3 hf2 19.eg1 ce3 20.dh6, и, оставшись с лишней шашкой, белые вскоре добились победы.

Партия 19.

И.Ганэ - В. Литвинович

(юношеское первенство СССР, 1965г.)

"Система Д.Коршунова".

1.cd4 fg5 2.bc3 gh4 3.cb4 de5 4.df6 eg5

Эту систему игры черных ввел в турнирную практику ленинградский мастер Д.П.Коршунов. 5.bc5

Играют также 5.ba5. Интересно развивалась борьба в партии Э.Церун - В.Литвинович (командное первенство СССР, 1969 г.): 5.ba5 bc5 6.ab2 fe7 7.bc3 (Сильнее 7.gf4. Теперь же черные перехватывают инициативу). 7...cd4! 8.ce5 gf4 9.eg5 hd6 10.ab4? (Ошибочный план. После 10.gf4 ab6 11.dc3 белые могли уравнять игру). 10...ab6 11.cb2 bc5 12.ba3 gh6 13.gf4 ef6 (провоцируя белых на упрощения). 14.fg5? hf4 15.fg3 hf2 16.eg7 hf6 (После этого напрашивающегося размена белые вряд ли могут спастись. Однако и при других продолжениях черные сохраняли преимущество). 17.de3 fe5! 18.hg3 de7 19.gh4 ef6 20.gh2 (Если 20.ef4 eg3 21.hf2, то 21...fg5! 22.fe3 gh4 23.gf2 ba7 24.ef4 cd4, с выигрышем черных). 20...ed4 21.ef4 de5 22.bd6 eg3 23.hf4 cg3 24.hf2 dc3 25.fe3 ba7! 26.ab4 cb2 27.ed4 ba1, и белые сдались.

5...bd4 6.ec5 gf6 7.de3 de7 8.ab2 hg7 Угрожая 9...gf4 выиграть шашку.

9.ed4 ed6 10.ce7 fd8 11.ab4 ab6

спокойнее было бы играть 11...gf6, затем 12...fe5 13.df6 ge7, с полным равенством, но черные стремятся к обострениям.

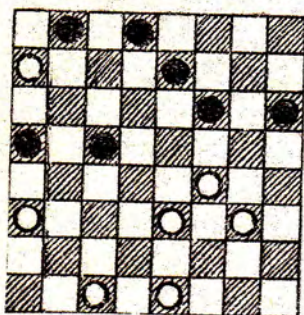
12.bc5 ba5 13.cb6 gf6 14.ba7 cd6 15.ba3

Белые напрасно уводят шашку b2 на бортовое поле. Теперь инициатива переходит к черным. Лучше было продолжать 8.bc3 или 8.dc5 db4 9.ba3, с острой позицией.

15...fe5 16.df6 ge7 17.gf4 dc5 18.fg3

Опасно было продолжать 18.fe5 из-за 18...dc7. Возможен, например, такой

вариант: 19.cd2 (Нельзя 19.hg3? ввиду 19...cb4! 20.ac5 ed6 21.ce7 fh2 с лишней шашкой у черных), 19...fg7 20.de3 ed6 21.ef4 ab4! 22.ed2 bc3! 23.db4 cd4 24.ec3 dc5 25.bd6 ca5, с разгромом.



18...hf2 19.ge3 ef6 20.hg3 fe7

(см. диаграмму)

21.cd2

Ничьей можно было достичь после 21.gh4. Теперь же следует эффектный финал.

21...fg5 22.dc3 cd4!! 24.ec5

Если 23.ce5, то 23...ab4 24.ac5 ed6 25.ce7 dh4 26.fe5 gf4 27.eg3 hf2 28.eg3 hg5, и оппозиция в пользу черных.

23...ge3 24.cd4 ef2 25.gh4 fg1 26.ef2 ge3 27.df2 ed6! 28.ce7 df6 29.fe3 hg5 30.ed4 gf4 31.dc5 fe5 и белые сдались.

Партия 20.

В.Литвинович - А.Караджаев

(полуфинал XXV первенства СССР, 1965г.)

"Городская партия"

1.cd4 dc5 2.bc3 fg5 3.cb4 gh4 4.bd6 ec5 5.dc3 gf6 6.gf4 hg7 7.fg3

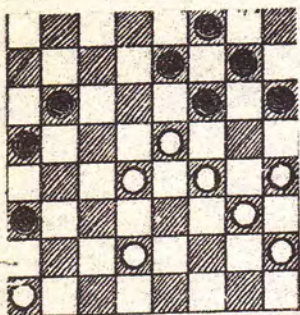
Продолжение 7.cb2 fg5 8.cb4 и т.д. досконально разработано теорией. Ход в партии менее исследован.

7...hf2 8.eg3 cd6

Встречается также 8...fg5 9.gh4 gf6 10.hg3 или 10.fe5, с интересной игрой.

9.ab2

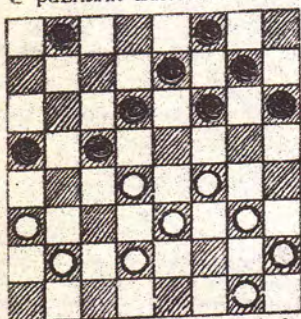
Ход, разработанный В.Литвиновичем и Е.Лисенко. Обычно продолжали 9.gh4 de7 10.hg3 ba5 11.db6 ac5 12.cd4 ab4! 13.db6 fe5 14.ac5 db4 15.fd6 ea7, и, как показали сыгранные партии, шансы черных здесь предпочтительней. Эффектный финал случился в одной из партий, игранных В.Литвиновичем



19...ag5 (На 19...fd4 решает 20.dc3 ag5 21.hg1, с выигрышем). 20.gf4! gcl 21.hg3 fd4 22.gf4 cg5 23.hf2, и черные сдались.

9...de7

Шаблонный ход, на который и рассчитан вариант белых. Теперь белые добиваются преимущества. Нужно было играть 9...ba5 10.db6 ac5 или 10...ac7 с равными шансами.



4 bd6 ec5 5.ab2 cd6 6.bc3 gf6 7.gf4 de7 8.fg3 hf2 9.eg3 ba5 10. db6 ac5 11.cb2 (Новый ход. Обычно играли 11.g4 ba7 12.hg3 ba7 13.g2 ab6, и т.д., с равенством). 11...hg7? (Ошибка. После 11...ba7 или 11...fg7 у черных отнюдь не хуже). 12.cd4 (см. диаграмму). В.Симонян продолжал здесь по иному: 12...de5 13.db6 ac7 14.f6 ec5 (Пожалуй после 14...ce5 черным было бы легче защищаться). 15.g4! fe5 16.hg3 gf6 17.ef4 cd6 (Нельзя 17...cd4? 18.f6 ce5 из-за 19.g4 eg3 20.hf2, забирая шашку d4). 18.dc3! bc7 19.cb4 cd4 20.g2 fg5! 21.hf6 eg7 22.fg5 hf4 23.gc3 de5. Ценой шашки черным удалось получить загроможденную позицию; но утомленный длительной и трудной защитой В.Симонян в дальнейшем допустил ошибку в эндшпиле и проиграл.

(белые) в сеансе одновременной игры в 1966 году: 9.g4 de7 10.hg3 ba5 11.db6 ac5 12.cd2 cb4 13.ac5 db4 14.cd4 ba3 15.g2 bc7 16.fe5! (Комбинация 16.ab2 ac1 17.de5 ff2 18.ge1 cg5 19.hh8 приводила к ничейному окончанию). 16...cb6 17.ef4! (создавшееся положение заслуживает диаграммы).

17...bc5? (Следовало играть 17...ab2 18.ac3 bc5 19.db6 fb2, с лучшим эндшпилем у черных; однако черные решили, что они выигрывают...) 18.db6 ac7 19.ab2!! (Совершенно неожиданный ответ!)

19...ab2!! (Совершенно неожиданный ответ!)

20.gf4! что они выигрывают...)

20.gf4! что они выигрывают...)

20.gf4! что они выигрывают...)

20.gf4! что они выигрывают...)

20.gf4! что они выигрывают...)

20.gf4! что они выигрывают...)

20.gf4! что они выигрывают...)

20.gf4! что они выигрывают...)

20.gf4! что они выигрывают...)

20.gf4! что они выигрывают...)

20.gf4! что они выигрывают...)

20.gf4! что они выигрывают...)

20.gf4! что они выигрывают...)

20.gf4! что они выигрывают...)

20.gf4! что они выигрывают...)

20.gf4! что они выигрывают...)

20.gf4! что они выигрывают...)

20.gf4! что они выигрывают...)

20.gf4! что они выигрывают...)

20.gf4! что они выигрывают...)

20.gf4! что они выигрывают...)

20.gf4! что они выигрывают...)

20.gf4! что они выигрывают...)

20.gf4! что они выигрывают...)

20.gf4! что они выигрывают...)

20.gf4! что они выигрывают...)

20.gf4! что они выигрывают...)

20.gf4! что они выигрывают...)

20.gf4! что они выигрывают...)

20.gf4! что они выигрывают...)

20.gf4! что они выигрывают...)

20.gf4! что они выигрывают...)

20.gf4! что они выигрывают...)

20.gf4! что они выигрывают...)

20.gf4! что они выигрывают...)

20.gf4! что они выигрывают...)

20.gf4! что они выигрывают...)

20.gf4! что они выигрывают...)

20.gf4! что они выигрывают...)

20.gf4! что они выигрывают...)

20.gf4! что они выигрывают...)

-34-

13.db4 ac5 14.bc3 fe5?

Форсированно проигрывает. Необходимо было играть 14...cb4 15.ac5 db4, но в этом случае после 16.ed4 fg5 17.fe5 gh4 18.gf2 положение черных трудное.

15.gh4 eg3 16.hf4 gf6 17.gh2 (см. диаграмму) 17...cb4

Не спасает и остальное. Если 17...fe5 то 18.ed4 cc1 19.hg3 cg5 20.hd8, с выигрышем. Если 17...fg7, то 18.hg3 cb4 23.dc3 bb6 24.ac7 ed6 27.gf4, и белые выигрывают.

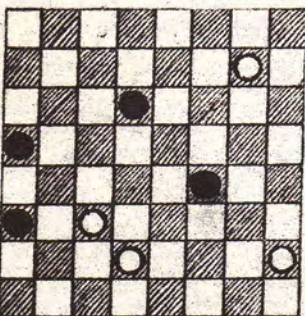
19.ac5 db4 20.ed4 ba3 21.de5 ab4 22.ca5 ab2 23.dc3 bb6 24.ac7 ed6 25.ce5 fd4 26.fe5 df6 27.gf4, и белые выигрывают.

18.ac5 db4 19.ed4 ed6!

Черные находят лучший шанс, максимально затрудняя достижение белыми победы. На 19...ba3 следует 20.dc5 ab4 21.ca5 ab2 22.dc3 bb6 23.ac7 fe5 24.fd6 ec5 25.cb8 cd4 26.dg3 de3 (угрожало 27.hg5: а если 26...hg5 27.hf6 dc3, то 28.gb8 с выигрышем белых). 27.gf4! 28.hf6 hg5 29.fh4 fe7 30.hg5 ed6 31.gf6 dc5 32.fg7 cd4 33.gh8 de3 34.hc3 ef2 35.hg3 fh4 36.ce5 и белые выигрывают.

20.dc5 fg5! 21.hf6 ba3 22.ce7 fd6

Теперь выигрыш белых носит чисто этюдный характер.



23.fg5 hf4 24.fg7 (см. диаграмму)

24...dc5

К сожалению, самый красивый вариант остался за "кулисами". В ответ на 24...ab4 25.ca5 ab2 белые рассчитали этюдный выигрыш: 26.dc3 bd4 27ab6! (Только так!) 27...de3. (Остальное просто: если 27...dc3, то 28.gf8 de5 29.fh6; если 27...fe3, то 28.gh8 de5 29.hg3 ed2 30.gf4 eg3 31.hh4: если 27...dc5, то 28.gh8 ca7 29.hc3 fe3 30.hg3 ab6 31.ce1 bc5 32.ea5, с выигрышем белых во всех случаях). 28.gf8 de5 29.fh6 ed4 30.ba7!

dc3 31.hg3! fh2 32.hb4!, и белые выигрывают.

25.gh8 Ошибкой было бы 25.fe3? fb4 26.gh8. так как после 26...ab2 27.ha1 ba3 и черные достигали ничьей.

25...fe3 26.df4 cb4 27.fe5 bd2 28.ed6.

Создавшийся эндшпиль безнадежен для черных, и через несколько ходов они признали себя побежденными.

Партия 21.

В. Цыганков - В. Литвинович

(XXY чемпионат СССР, 1965г.)

"Кол"

1.cd4 fg5 2.bc3 ba5 3.dc5 db4 4.ac5 gf6 5.gf4 cd6

Систему с этим ходом теория считала слабой для черных. Однако многочисленные партии, сыгранные автором этих комментариев в различных турнирах, не подтвердили такого мнения.

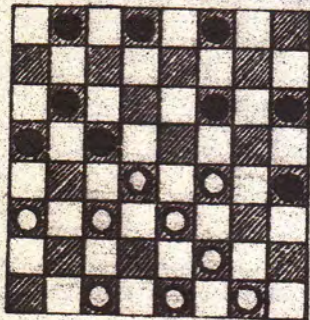
6.ab2

Если 6.cb4 ac3 7.db4, то 7...de5 8.fg6 gf4 9.eg5 hf4 10.ab2 (И после 10.fe3 fd2 11.ec3 ab6 12.ca7 ea3 у черных не хуже). 10...ab6 11.ca7 ea3 12.ed2 fe7! 13.bc3! (После 13.fe3? fg5 положение белых безнадежно, что подтверждает партия М.Юдин - В.Литвинович, XXVII чемпионат СССР, 1967 г.) 13...fg5! 14.cd4! (Нельзя 14.fg3? из-за 14...bc7! 15.ge5 cb6 16.ac5 ed6 17.ce7 db2 с выигрышем черных). 14...dc7, и белым нужно точно защищаться, как было в партии А.Штерн - В.Литвинович, командное первенство СССР, 1969 г. Если 6.cb2 db4 7.fe5 fd4 8.ea3, то 8...ed6 9.hg3 ab6 (Можно и 9...hg7 10.gh4 gf6 с равенством). 10.cb4 (После 10.gh4 fe7 11.hf6 eg5 12.fg3 hg7 13.gh4 gf6 шансы сторон равны. В партии М.Кузнецов - В.Литвинович, XXVII чемпионат СССР, 1967 г., было 10.fe3 hg7 11.ed4 bc5 12.db6 ac7, и в дальнейшем черные реализовали преимущество.) 10...ac3 11.bd4 hg7 12.de3 dc5 13.ab2 fe7 14.gf4 (Слабее играли белые в партии В.Петров - В.Литвинович, XXVII чемпионат СССР, 1967 г.: 14.bc3? gf6 15.cb4 ed6 16.gh4 ba7! с преимуществом у черных). 14...gf6 15.fe5 gh4 16.eg7 hf8, и шансы сторон равны.

6...db4 7.fe5

Если 7.ba3, то 7...gh4 8.ac5 fg5, и у черных не хуже.

7...fd4 8.ea3 ed6 9.hg3 ab6 10.cd4 hg7 11.de3 dc5!



Ход, рассчитанный на обострение. Можно и 11...bc5 12.db6 ac7, с равной игрой.

12.bc3 gh4 13.gf4 gf6

(см. диаграмму) 14.fe5

Интересное продолжение имело место в партии И.Кутейников - В.Литвинович, (полуфинал командного первенства СССР, 1968 г.): 14.fg3 hf2 15.eg3 ba7! 16.gf2! (Остальное плохо: например, 16.gh4? fe7, затем 17...fg5 18.hf6 eg5, и т.д.) 16...fg5

17.cb2! gh4 18.fe5 fg7! (Нельзя 18...dc7? из-за 19.ef6 hg5 20.fe7! fd6 21.gf4, с выигрышем белых). 19.ef6 ge5 20.df6 hg5 21.fe7! (Но не 21.fg7? ввиду 21...gf4 22.ge5 cd4 23.ec5 bh8, с лишней шашкой у черных). 21...df6 22.gf4 hg3! 23.fh4! cb4 24.ac5 bf2 25.fh6 fg1 26.hg5 fh4 27.hg7, и белые достигли ничьей.

14...fe7 15.eg7 hf8 16.de5 ba7 17.cd4 dc7 18.gh2?

В цейтноте белые совершают непоправимую ошибку. После 18.cd2! cb4 19.ac5 ed6 20.ce7 ff4 21.eg5 hf6 игра равна, как было в партии Н.Алфимов-В.Литвинсвич, XXXIII чемпионат СССР, 1973 г.)

18...ed6! 19.ef6 de5 20.fe7

На 20.fg7 следует 20...fh6 21.df6 hg5, с выигрышем.

20...ec3 21.ed8 cd2! 22.ec3 cb4 23.ac5 bb2 24.ca3 fg7

25.db6 ac5 26.ef4

Если 26.hg3, то 26...ab4 27.gf4 gh6! 28.fe5 hg5 29.ed6 ce7 30.ac5 ed6 31.ce7 gf4 32.eg5 hd8, и оппозиция в пользу черных.

26...ab4 27.fe5 bc3 28.fe3 gh6 29.ed4 ce3 30.ed6 cd2 и вскоре белые сдались.

Партия 22.

В.Литвинович - Э.Маламед

(XXY чемпионат СССР, 1965г.)

"Обратный кол"

1.cb4 fe5 2.gh4 ef4 3.eg5 hf4 4.ba5 bc5 5.bc3 cb4

6.ac5 db4 7.fg3 ed6 8.ge5 df4 9.ef2!?

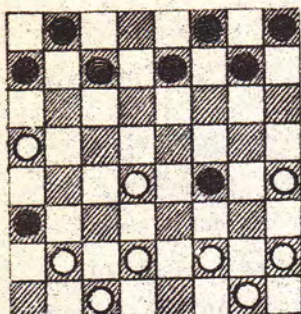
Новый план игры. Обычно продолжали 9.gf2 de7 10.fg3 ed6 11.ge5 df4 12.cd4 ba3 13.ef2 gf6 14.dc5 и т. д. с равенством.

9...de7

Если 9...fe7, то 10.fg3! ba3! 11.ge5 cb6 12.ac7 bf4 13.gf2 gf6 14.cd4 hg7 15.ab2 ed6! (Но не 15...dc7? ввиду 16.fe3! gh6 17.eg5 hf4 18.dc3, и черные в цунцанге). 16.dc5 db4 17.dc3 bd2 18.ce7, с ничьей. К этому же ведет и 9...ba3 10.fg3! fe7 11.ge5 cb6 и т.д.

10.cd4 ba3 11.ab2

(см. диаграмму на стр. 37) 11...gf6?



Передает инициативу белым. Сильнее
11...ef6! 12.dc5 (После 12.bc3 ab6!
13.fe3 fe7 14.eg5 gh6 15.cb4 ac3!
16.df4 bc5 у белых трудное положение)
12...fe3! (Если 12...fe5 то 13.bc3
cd6 14.cg7 fd6 15.fe3 gh6 16.eg5
hf4 17.cb4! ac5 18.ab6 cd4 19.bc7
ab6 20.ca5 dc5 21.ab6 ca7 22.de3
с ничьей; а если 12...cb6 13.ac7 bb4
то 14.bc3, с большим преимуществом у
белых, поскольку после 14...fe7
15.ca5 нельзя 15...fe5? из-за 16.cb2
ae3 17.fd8, и белые выигрывают).

13. d4 c6 14. a7 b4, и белым нужно точно защищаться: 15. h3 (Другой путь к ничьей связан с ходом 15. fe3). 15... fe7 [Если 15... ab6, то 16. fe3 bc5 (Иначе 17. bc3 bd2 18. hg5 fd4 19. ca7, с ничьей). 17. gf5 fe5 18. gf4! eg3 19. hf2 gh6 20. ed4! ce3 21. fd4 hf4 22. bc3 bd2 23. cg5 и ничья. Проигрывает 15... gh6? ввиду 16. gh2, с неотразимой угрозой 17. fe5 fd4 18. hg5 hf4 19. ga5, выигрывая шашку]. 16. fg5 gh6 17. gf4 ab6 18. gh2! bc5 19. hg3! hg7 20. fe3 cd4 21. ec5 bd6 22. bc3 dc5 (На 22... fe5 следуют 23. gf6 ee3 24. cb4 ac5 25. gf4 eg3 26. hb6 и ничья). 23. cd2! cd4 24. ce5 fd4 25. gf6! ecl 26. gf4 cg5 27. hh8, и белые достигают ничьей.

12.dc5 cb6 13.ac7 bb4 14.bc3 fe5 15.ca5 ed6

Вынужденно, поскольку грозило 16.cb2 ae3 17.fd8 с выигрышем.

16.fe3 hg7 17.e5 gh6 18.gf6 eg7 19.hg3 gf6 20.gf4 fe5?

Решающая ошибка. Ничья достигалась ходом 20...fe7! Например: 21.gh2 dc5 22.ab6 cd4 23.bc7 ab6 24.ca5 ed6 25.hg3 dc3 26.db4 ac5, и белые выиг-
рать не могут.

21. gh2 cg3 22. hf4 fg7

Если 22...fe7, то 23.hg5! dc5 24.de3 ed6 25.gf6, и у черных нет удол-
летворительных ходов.

23.hg5! de5 24.fd6 hf4 25.de7 fg3 26.de3 gh2 27.ed4 ab6 28.ac7 hg1
29.de5 и черные сдались.

Партия 23.

Л. Вертинский - В. Литвинович

(XXVI чемпионат СССР, 1966 г.)

"Перекресток"

1.cd4 de5 2.bc3 ed6 3.ef4 bc5 4.db6 ca5

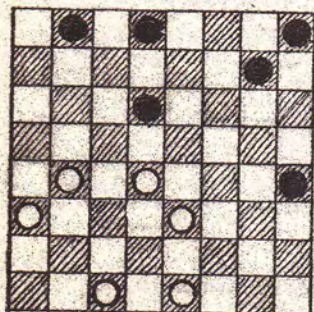
Этот размен был введен в турнирную практику В.А.Соковым. Обычное продолжение 3...ba5 детально исследовано.

5.fe3 ab6 6.gh4

Играют также 6.cb2 fe7 7.gf2 ba7 8.ed4 bc5 9.db6 ac7 10.fe3 fg5 11.cd4 ec3 12.bd4, с равными шансами.

6...eg3 7.hf2 hg5 8.hg3. Интересная борьба возникает после 8.cd4 bc5 9.db6 ac7 10.ed4 или 10.ab2 и т.д. Можно и 8.cb2, с равными шансами.

8...gh4 9.cb4. После 9.cb2 fg5! 10.cd4 ec3 11.db4 dc5 у черных не хуже 9...ac3 10.db4 bc5 11.ab2 fe5 12.bc3 fe7 13.ed4 ce3 14.ff6 hf2 15.ge3



Точнее 15.eg3! ge5 16.cd2, с равной игрой.

15...eg5! 16.cd4 gh4 (см. диаграмму).

17.ef2?

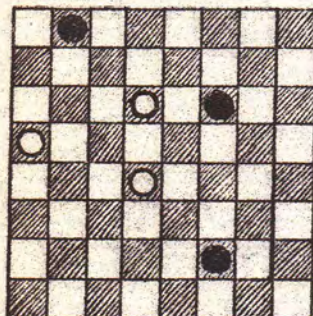
Ведет к тяжелым для белых последствиям. Белые отказались от хода 17.ef4 ввиду 17...de5 18.fg6 hg3, с прорывом черных в дамки. Однако именно здесь белые могли успешно защищаться.

17...de5 18.fg6 ge5 19.ba5 hg7 20.ab4 gf6 21.cd2

Нельзя 21.ed4? ec3 22.bd2 вследствие 22...fe5 23.de3 dc7 24.cd2 cb6 25.ac7 bd5 26.dc3 dc5, с выигрышем черных.

21...fg5 22.dc3 de7! 23.cd4 ec3 24.bd2 ef6 25.dc3?

Проигрывает. У белых был еще нелегкий путь к ничьей: 25.ab6! fe5 26.ba7 ef4 27.ed4 fg3 28.fe3 gh2 29.dc5 hg1 (Если 29...hg3, то 30.dc3 hg1 31.cb4 gb6 32.ac5 gf2 33.cd6 fe1 34.de7 ea5 35.ed8 gh4 36.df6, и ничья). 30.cb6 gd4 (Не выигрывает и 30...gc5 31.bd4 hg3 ввиду 32.dc5 gf2 33.cd6 fe1 34.de3, с ничьей). 31.bc7 bd6 32.ab8 dc5 33.ba7, и белые достигают ничьей.



25...fe5 26.ed4 cf4 27.dc5 fg3 28.fe3 gf4! 29.eg5 hf6 30.cd6 gf2 31.cd4 (см. диаграмму)

Теперь следует этюдный финал.

31...fg1! 32.de5 fd4 33.ab6

Если 33.de7, то 33...bc7!, с выигрышем.

33...dc3! 34.bc7

После 34. ba7 bc7! 34. bd8 gh2 черные выигрывают, запирая простую белых.

34...gc5! 35. dd2 bd6,

и белые сдались, поскольку оппозиция в пользу черных.

Партия 24.

В. Литвинович - В. Городецкий

(Матч Москва - Ленинград - 1966 г.)

"Безымянная партия"

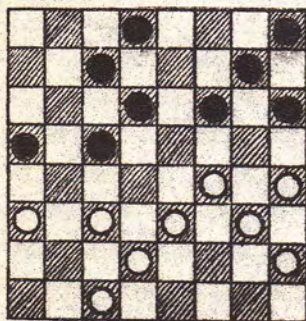
1. cd4 de5

Во второй партии этого же матча, В. Городецкий - В. Литвинович, черные уже на втором ходу применили продолжение, которого не найти ни в одном дебютном руководстве: 1...dc5 2. bc3 ba5?! 3. bd6 ac5. Правда на сей раз новшество особого успеха не имело: 4. cb4 ac3 5. dd6 ec5 6. ab2 fe7 7. bc3 cb6 (После 7...ed6 8. gh4! у белых преимущество). 8. cb4 (Ведет к равной игре. Лучше 8. gh4! сохраняя инициативу). 8...ed6 9. ba5 fe5 10. ac7 db6 11. cd2 ba5 12. gf4 (Нельзя 12. dc3? из-за 12...cb4! 13. ae7 gf6 14. eg5 hb4, с выигрышем черных). 12...eg3 13. hf4 gf6 14. fg3 hg7! и по предложению В. Городецкого последовало соглашение на ничью.

2. ef4?! Белые настроены агрессивно и сразу же уходят от известных вариантов. 2...ec3 3. bd4 fe5?

Напрасно черные идут на упрощения. Значительно сильнее 3...fg5!, и если 4. de3, то 4...ed6! и белые испытывают затруднения.

4. df6 ee3 5. df4 gf6 6. fe3 bc5 7. ab2 ab6 8. bc3 cd6 9. gh4 fg7 10. hg3!



Не давая возможности черным вновь упростить позицию ходом 10...fg5.

10...ba5 11. ed2 bc7 12. gh2 (см. диаграмму). 12...fe5?

Ведет к тяжелым для черных последствиям. Необходимо было играть 12...de7! 13. cd4 cb4 14. ac5 db4 15. fg5 (Плохо 15. fe5? ввиду 15...ba3!, и т. д.). 15...hf4 16. eg5 gh6 17. cb2 hf4 18. gg7 hf6 19. ba3 cd6 20. ac5 db4, с ничьей.

13. ed4 cg5 14. hd4 cb6?

После этого хода позицию черных вряд ли можно спасти. Ничью следовало искать после 14...de5! 15.df6 ge5. Например, 16.de3 hg7 17.ed4 gf6 18.dc5 cd6! 19.eg5 hf4 20.gh4 de7 21.ab4 ed6 22.cd4 ec3 23.bd2 dc5 24.dc3 cb4 25.cd4 ba3, и белые выиграть не могут.

15.de3 gf6 16.gf4 bc5

Угрожало 17.fe5 db4 18.a7 с выигрышем.

17.db6 ac7 18.hg3

Черная шашка h8 безнадежно застряла, что и является причиной поражения черных.

18...hg7 19.cd4 cb6

Не спасает и 19...dc5 20.db6 ca5 ввиду 21.gh4 dc7 22.ed4 cb6 23.cd2 bc5 24.db6 ac7 25.de3 cb6 26.ed4 ba5 27.fe5 hg5 28.dc5 fb6 29.hh8, с выигрышем.

20.gh4 dc5 21.cd2 de7 22.dc3 ed6 23.cb4 ba5 24.db6 ac3 25.ba7,

и, убедившись в бесполезности дальнейшего сопротивления, черные сдались.

Партия 25.

В. Литвинович - Е. Тюнез

(Командное первенство СССР, 1966г.)

"Кол"

1.ed4 fg5 2.de3 ba5 3.cd2 gh4 4.dc5 *

Можно также также 4.gf4 gf6 5.de5 (После 5.fg5 hf4 6.eg5 cb6 у черных преимущество). 5...fd4 6.ec5 db4 7.ac5 hg7 8.fe3, с равной игрой.

4...db4 5.ac5 gf6

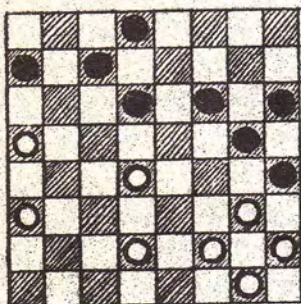
Позиция свелась к одному из вариантов дебюта "Кол", с той лишь разницей, что шашка, обычно расположенная на c1, здесь занимает поле a1.

6.ba3 fg5 7.cb4 ac3 8.db4 cb6

Неплохо было продолжать 8...gf4 9.ge5 ed6 10.ce7 fd2 11.ec3 ab6, с инициативой у черных. Пронигрывает 8...hg7? вследствие 9.cd6! ec5 10.bd6 ce5 11.ef4 ge3 12.fh8 прорываясь в дамки.

9.ed2 bd4 10.ec5 hg7 11.ab2 bc7

У черных был и другой план: 11...gf6 12.de3 dc7 13.bc3 ed6 14.ce7 fd6!
[Слабее 14...fd8 ввиду 15.cd4, с инициативой у белых. Например в партии В.Литвинович - К.Филиппов (полуфинал XXV первенства СССР, 1965г.) дальше последовало: 15...ab6 16.ba5 bc5? (Лучше 16...fe7! 17.gf4 ed6, уравни-
вая игру). 17.db6 ba7 18.gf4! ac5 19.ed4 ce3 20.fd2 gf4? (Шансы на спасение следовало искать после 20...fe7) 21.ab4 de7 (Если 21...fe7, то 22.bc5, с выигрышем. Если 21...cb6 22.ac7 db6, то 23.bc5 bd4 24.fg3 hf2 25.gc5 hg5 26.cd6 gh4 27.dc7 hg3 28.cb8 и белые выигрывают). 22.dc3 ed6 23.cd4 fe7 24.dc5 de5 25.cb6! cd6 (На 25...ed6 26.bd8 fg3 27.hf4 ee1 решает 28.ab6 ec7 29.db6, с выигрышем белых). 26.fe3 fd2 27.bc5 db4 28.ae1, и вскоре черные сдались]. 15. cd4 (Можно и 15.ba5 ab6 16.ef4, ge3 17.fd4 hf2 18.ge3, с равенством). 15...fe5! (После 15...de5? 16.cd5! преимущество переходит к белым). 16.df6 ge7 17.gf4 ab6 18.bc5! bd4 19.ec5 db4 20.ac5 ba7 (Если 20...cd6, то 21.cb6 ba7 22.fe5 и т.д.) 21.fe5 ef6 22.eg7 hf8 23.fg3 hf2 24.ge3 fe7 25.ed4 cd6 26.hg3 db4 27.de5 bc3 28.gh4, с ничьей, как было в партии В.Литвинович - А.Чернопишук (XXXI чемпионат СССР, 1971 г.)



12.bc3 gf6 13.cd4!

Проигрывает 13.de3? из-за 13...cb6!
14.cd6 ec5 15.bd6 de7! 16.cb4 ec5
17.bd6 fe5! 18.df4 ba5 19.fe5 ab4
20.ac5 gf4 21.eg5 hb4, с выигрышем
черных, как было в партии В.Эльфант -
В.Литвинович (первенство ЦС ДСО "Бу-
ревестник", 1967 г.)

13...ed6 14.ce7 fd6 15.ba5 (см. ди-
аграмму).
Можно также 15.de3, с равной игрой.

15...de7?

Единственная и решающая ошибка. Черные пытаются использовать неразви-
тость правого фланга соперника, но этот план встречает опровержение.
После 15...ab6 или 15...fe5 16.df6 ge7 у черных не хуже.

16.dc3 de5 17.ab4 gf4 18.bc5!

Но не 18.dc5?, так как после 18...fe3! 19.fd4 hf2 20.ge3 ef4 21.eg5
hf4 выигрывают уже черные.

18...fe3 19.cb4 ac3 20.bf4 fg5 21.fe5.

и черные сдались.

Партия 26.

В.Литвинович - Н.Абашиев

(Командное первенство СССР, 1966г.)

(дополнительный матч за 1 место)

1.cd4 fg5 2.bc3 gf6 3.cb4 hg7 4.bc5 db4 5.ac5 gh4

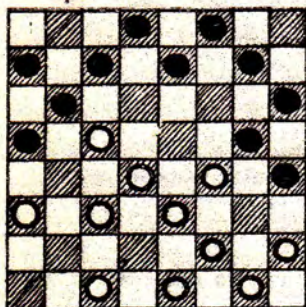
"Кол" - любимый дебют гроссмейстера Н.Абациева при игре черными.

6.ab2

Интересно развивалась партия В.Литвинович - А.Рист (Спартакиада ВЦСПС, 1969г.): 6.gf4 fg5 7.dc3 ed6 8.ce7 fd6 9.ab2 ba5 10.de5 dc5? (Ведет к преимуществу белых. Лучше 10...ab6, со сложной игрой). 11.ed4! ce3 (Нельзя 11...ge3? из-за 12.db6 ac5 13.fb6 ba7 из-за 14.ba3 ac5 15.ef6! ge5 16.cb4 ac3 17.ed2 ce1. 18.gf2 eg3 19.hb8, с выигрышем белых). 12.fd2 de7 13.ba3! ab6 (Плохо 13...ed6? из-за 14.ab4! df4 15.bc5 и.д.) 14.de3 ed6 15.cd2 df4 16.cd4 fg3 17.hf4 gf6 18.gh2 fe5 19.df6 ge7 20.ed4 cd6 21.fe3 bc5? (Проигрывает. Защищаться можно было после 21...ba7). 22.db6 ac7 23.ab4 cb6 24.ed4 ba5 25.dc3 ba7 26.hg3! hf2 27.eg3 ab6 28.de5 bc5 29.ec7 ca3 30.cd8 ef6 31.dh4 и черные сдались.

6...ba5 7.ba3 cb6 8.gf4!?

Белые стремятся к обострениям. После 8.ef4 dc7 9.dc3 fg5 10.ed2 или 10.fe3 и т.д. партия форсированно приходит к ничьей.



8...fg5

Забрать шашку не удастся: если 8...ab4, то 9.cd6 ec5 10.fg5 и т.д., и у белых не хуже.

9.dc3 bc7? (см. диаграмму).

Ошибка, позволяющая белым тонкой игрой перехватить инициативу. Следовало продолжать 9...ed6 10.ce7 fd6 или 9.dc7, со сложной игрой.

10.hg3!!

Начало далеко рассчитанного плана.

10...ed6

Вынужденно, поскольку нельзя 10...cd6?, ввиду 11.cb4! ae5 12.ab4 bd4 13.ec5 ge3 14.fh8, с выигрышем белых.

11.ce7 fd6 12.de5 dc5 13.ed4!!

Совершенно неожиданный удар!

13...ce3

Нельзя 13...ge3? из-за 14.cd6! ce7 15.cb4!, и при любом взятии черные проигрывают.

14.f d4! hf2

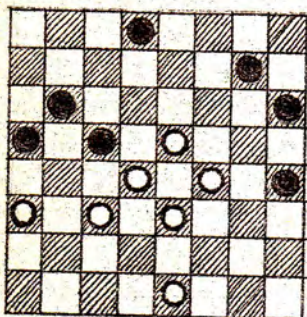
На 14...gc5? следует 15.cb4! ac3 16.cd2 hf2 17.db8, с выигрышем белых.

15.ge3

В результате произведенного маневра белые получили преимущество.

15...bc5 16.db6 ac5 17.cd4 cb6 18.cd2 gh4

Если 18...de7, то 19.dc3 ef6 20.ed2 gh4 21.ed6! ce7 22.ab4 hg3! 23.fh2 ed6 23.hg3 fg5 24.gf4 gf6 25.fe5 df4 26.bc5. Все же в этом эндшпиле черные могут достичь ничьей.



19.dc3 (см. диаграмму). 19...gf6?

Проигрывает. Необходимо было продолжать 19...dc7! 20.ef2 gf6 21.eg7 hf8 22.fe5 ab4! 23.ca5 fe7! (Хуже 23...fg7 из-за 24.ed6 и т.д.) 24.ed6 cc3 25.ac7 ed6! 26.ce5 cd4 27.ec5 cd2, и точной защитой в эндшпиле черные могут достичь ничьей.

20.eg7 hf8 21.de5! fg7 22.ef2 dc7
23.cd4 cd6 24.ec7 bdr 25.db6 ac7 26.fe5 de7

Если 26...cd6 27.ec7 db6, то 28.ab4 gf6 29.ed4 fg5 30.de5, с выигрышем белых. Остальное также не спасает.

27.ab4 cb6 28.ba5??

Прекрасно проведя всю партию и добившись совершенно выигрышного положения, белые допускают досадную ошибку, когда все уже казалось, было решено. Хотелось бы пояснить этот момент. Белые, конечно, видели простой путь к победе: 28.ed4 ba5 29.bc5 ef6 30.ed6 fg5 31.de5 gf6 32.eg7 gf4 33.gh8 fg3 34.fe3 gh2 35.cb6 ae5 36.hd4, с выигрышем. Но, утомленные столь напряженной и важной в спортивном отношении партией, белые решили, что и 28.ba5 ведет к победе: им показалось, что шашка a5 нападает на три черные шашки и следующим ходом грозит побить a5:d8:f6:h8...

28...hg3

Иллюзии рассеялись, и белые с ужасом обнаружили, что шашка a5 может побить лишь на поле c7... После этого последовало соглашение на ничью.

Партия 27.

В. Литвинович - В. Голосуев

(Спартакиада Ленинграда, 1967г.)

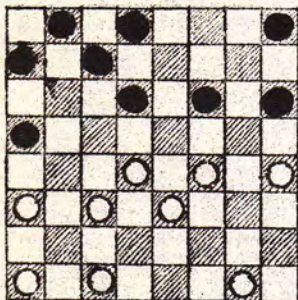
"Игра Филиппова"

1.ed4 fg5 2.cb4 dc5 3.bd6 ee3 4.fd4 fe7 5.de3

Новый план развития. На протяжении многих лет здесь продолжали лишь
5.ab4 ed6 6.ba3 или 6.de5 fd4 7.ge5, и т.д.

5...ed6 6.gf4 gf6

В партии В.Литвинович - Л.Саядян (XXVII чемпионат СССР, 1967 г.) было:
6...dc5 7.bc3 gf6 8.hg3! gh4 9.cb2 hf2 10.eg3 cd6 11.cb4 de5 12.fd6
ce7 13.gf4 bc7? (Слабый ход. Бороться за уравнение игры можно было пос-
13...fg5). 14.ba5 ed6? (Пронгивает. Спасение следовало искать после
14...bc5 15.db6 ac5). 15.bc3 hg7 16.ab2 fg5 17.cb4 gf6 18.bc5 db4



19.ac5, и вскоре белые выиграли.

7.hg3! gh4 8.bc3 hf2 9.eg3 ba5 10.gh4

(см. диаграмму). 10...hg7?

При 10...ab6 или 10...cb6? белые осуществ-
 ляли размен (11.fg5! hb4 12.ag5, с пос-
 ледующим прорывом на левом фланге соперни-
 ка. Ходом в партии черные препятствуют
 осуществлению этого маневра ввиду последу-
 ющего 12...gb6!, и нельзя 13.gf6 из-за
13...de7 14.fb6 ac3, с выигрышем чер-
 ных. Однако белым удастся доказать сла-
 бость хода 10...hg7? Лучше было продол-

жать 10...de5 11.fd6 ce5 или 10...de7, со сложной игрой. В партии
 В.Литвинович - У.Абдуллаев (первенство СССР среди юниоров, 1968 г.)
 было: 10...dc5? 11.db6 ac5 12.cd2! de7 13.cd4, с огромным преиму-
 ществом у белых.

11.gh2!

Препятствуя размену 11...de5? 12.fd6 ce5 из-за 13.ef4 eg3 14.hf4, с
 выигрышной позицией, и сохраняя угрозу 12.fg5.

11...ab6?

Еще одна ошибка. Следовало играть 11...dc5! 12.db6 ac3 13.cb2 ba7 14.cb4
ac3 15.bb6 ac5 16.ab2 cd6! 17.bc3 dc7 18.cb4 fe5 19.hg5 eg3 20.hf4
de5, и черные могли добиться ничьей.

12.fg5! hb4 13.ag5 gf6 14.ge7 df6 15.de5! fd4 16.hg5

Жертвой шавки белые организовали прорыв в дамки.

16...cd6 17.gf6 dc5 18.fg7 cf4?

Быстро проигрывает. Более упорное сопротивление можно было оказать после 18...dc3 или 18...ab4.

19.gf8 fe3 29.hg3 dc3 21.fa3, и вскоре черные сдались.

Партия 28.

В.Литвинович - Г.Хацкевич

(первенство ЦС ДСО "Буревестник", 1967г.)

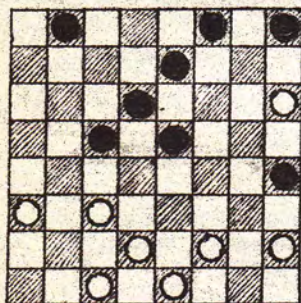
"Городская партия"

1.cd4 dc5 2.bc3 fg5 3.cb4 gh4 4.bd6 ec5 5.ab2 cd6

Играют также 5...gf6 6.bc3 fg7 7.gf4 fg5 8.hg3 cd6 9.gh2 gf6 и т.д. с равными шансами. В партии В.Литвинович - Ю.Арустанов (XXXIII чемпионат СССР, 1973 г.) черные, вместо 9...gf6, сыграли 9...ba5 10.db6 ac7 11.fe5 df4 12.ge5 gf6 13.eg7 hf6 14.cd4! cd6 15.dc5 db4 16.ac5 fe5 17.ed4! ec3 18.db4 bc7 19.cd2 gf4 20.dc3 cb6 21.cd6 fe3 22.fd4 bc5 23.db6 ae7 24.ba5! dc7 25.cd4 hg5 (Вмывается, что нельзя 25...ed6? из-за 26.hg3 hf2 27.eg3 hg5 28.dc5 db4 29.ac3, и оппозиция в пользу белых). 26.dc5 gf4, и лишь точной защитой в эндшпиле черные достигли ничьей.

6.bc3 gf6 7.gf4 de7 8.fg5

Можно и 8.fg3 hf2 9.eg3 с равной игрой (см. например партию N 20, примечания к 12-му ходу черных). К равной игре ведет также 9.cb2 ba5 9.db6 ac5 10.cd4, и т.д.



8...hf4 9.eg5 ce3 10.fd4 bc5 11.db6 ac5

12.gh6 fe3 13.gf2! (см. диаграмму).

Новый ход, ведущий к перспективной для белых игре. Теория рассматривает 13.cb4 ef4! и у черных не хуже.

13...hg7

Неточность. Лучше играть 13...bc7! 14.cb4 cb6! 15.de3 ba5 16.cd2 ac3 17.db4 ef4 18.eg5 hf6, с равными шансами, как было в партии В.Литвинович - Ш.Якубов, (Спартакиада ВЦСПС, 1969 г.)

14.cb4 bc7 15.de3 cb6?

Этот естественный ход ведет к проигрышу партии. Достичь равенства можно было после 15...gf6.

16.hg3!! ba5

Если 16...ed4, то 17.gf4 ba5 18.cd2 ac3 19.db4 dc3 20.bd2 gf6 21.fg3 hd4 22.fe5 df4 23.de3 fd2 24.eg7 cd4 25.gh8 de3 26.hf6! eg5 27.hd2 и белые выигрывают.

17.cd2 ac3 18.db4 gf6

На 18...ed4 решает 19.gf4, см. примечания к 16-му ходу черных.

19.ed2

После 19.ba5 ed4 не выигрывает 20.ab6? (Нало 20.ed2! см. ниже). 20...ca7 21.ec3 db4 22.ac5 из-за 22...fg5! 23.hf4 ed6 24.ce7 fd6, с ничьей.

19...fg5

Не спасает 19...ed4 вследствие 20.ba5 dc3 (Иначе 21.ab6, с выигрышем) 21.db4 fe5 22.ef4 ed4 23.fg5! hf6 24.gh4 fe5 25.hg5, и белые победят.

20.hf4 fg7 21.ba5 gh6 22.ab6 ca7 23.ab4 ef6 24.ba5 fg5 25.dc3, и черные сдались.

Партия 29.

В.Литвинович - Р.Шайдулов

(первенство ЦС ДСО "Буревестник", 1967г.)

"Городская партия"

1.cd4 dc5 2.bc3 fg5 3.cb4 gh4 4.bd6 ec5 5.dc3

Продолжение 5.ab2 рассмотрено при анализе предыдущей партии. Играл так же 5.gf4.

5...gf6 6.gf4 ba5

Чаще встречается 6...hg7, см. партию N 20, В.Литвинович - А.Кураджаев.

7.db6 ac5 8.ab2

Ход, введенный в турнирную практику таганрогским мастером Т.Шмудьяном. Теория рекомендует 8.cd2 de7 и т.д. с равенством.

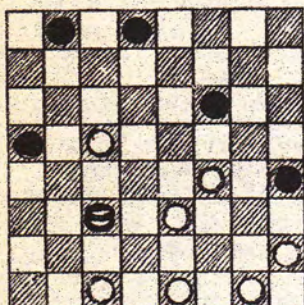
8...hg7

Лучше 8...fg7 или 8...de7, с обоюдоострой игрой. В партии В.Литвинович - В.Дудковский (Спартакиада Ленинграда, 1968 г.) было 8...cb6? 9.ab4! ca3 10.fe5 fd4 11.ea7, с большим преимуществом у белых.

9.cd4! cb4

Комбинация ведет к преимуществу белых. Лучше было сыграть 9...cd6 10.db6 ac7, и при правильной защите черные могли достичь равенства.

10.ac5 hg5 11.fh6 fe7 12.hd6 cal 13.ef4 ac3



В партии В.Литвинович - В.Романов (первенство ЦС ДСО "Локомотив", 1975 г.) было 13...fe5 14.fd6 ag7 15.fe3, и в дальнейшем белым также удалось победить.

14.fe3 (см. диаграмму).

14...fe5

Нельзя 14...hg3? из-за 15.ed4! с выигрышем белых.

15.fd6 cg7 16.ef2!

Если 16.ed2, то 16...dc7! 17.de7 gf8 18.cd6 ce5 19.gf2 fg3 20.hd6 hg3 с

ничьей. Ход 16.ef2! препятствует этому плану, так как на 16...dc7? 17.de7 gf8 белые теперь красиво выигрывают: 18.cd6! ce5 19.cd2 fg3 20.hd6 ab4 21.de7 bc3 22.gf8 cb2 23.fg7, и черные вынуждены сложить оружие.

16.gh8 17.ef4 hc3? Проигрывает. Защищаться можно было после 17...ha1

18.fe3 hg3. Если 18...cd2, то 19.ed4! dh6 20.hg3 hf2 21.ge3 hd2 22.ce3,

с выигрышем белых. На 18...ce1, 19.ed4 hg3 20.fe5, также выигрывая.

19.de7! df6. Если 19...ge5, то 20.ed4 df6 21.db2, с выигрышем.

20.ed4!, и черные сдались.

Партия 30.

В.Литвинович - М.Соколовский

(первенство ВЦСПС среди юниоров, 1967г.)

"Жертва Кукуева"

1.ed4 fg5 2.dc5 bd4 3.ec5 db4 4.ac5 gf4 5.ge5 cb6 6.cd6 ec5 7.fe3

Обычно играют 7.hg3 cb4 8.gf4 fe7 9.bc3 ba5 10.fe3 и т.д.

7...cb4 8.gf2 hg5

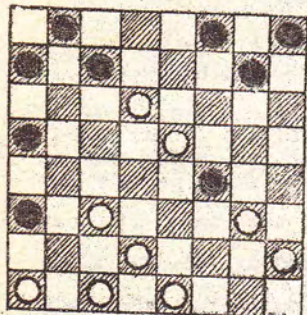
Порядок ходов, примененный белыми, дает возможность черным уйти от обычных вариантов этого дебюта, которые могли получиться при 8...fe7 9.bc3 ba5, и т.д.

9.ed4!?

Обостряя игру. Спокойнее было 9.fg3 gh4 10.ed6 hd4 11.bc3 (После 11.dc7 bd6 12.bc3 db2 13.ae5 создается ничейная позиция). 11...db2 12.ac7 db6 13.dc3, и за пожертвованную шашку у белых сильный "рожон" на поле d6, что уравнивает шансы сторон.

9...ba3 10.bc3 ba5

Возможны и другие ответы; например 10...gh6 11.de3 или 11.fe3, со сложной игрой. В партии В.Голосуев-В.Гагарин (XXVI чемпионат СССР, 1966г). белые в ответ на 10...gh6 сыграли 11.fg3?, что после 11.gf4! 12.ef6 (если 12.ed6, то 12...ab2! 13.ca3 de7 14.fd6 ec1 и черные выигрывают). 12...bc7 13.ge5 de7 14.fd8 ab2 15.ca3 ba5 16.db6 ac1 привело к выигрышу черных.



Можно также играть 10...gh4 с обоюдоострой борьбой.

11.dc5 dc7 12.fg3 gf4 13.cd6
(см. диаграмму)

12...ab6?

Следовало продолжать 13...gf6! 14.eg7 ce5, вынуждая белых добиваться ничьей после 15.gh4 hf6 16.ef2 ab6 17.fe3 fe7 18.eg5 и т.д. Теперь же преимущество переходит к белым.

14.de7!! fd6 15.gh4

Пожертвовав шашку белые затем ее отыгрывают, а левый фланг черных остается разбитым.

15...gf6 16.eg3 hg7 17.de3 gh6 18.ed2 de5 19.ab2 cd6 20.gf4 eg3
21.hf4 fe5

Любопытный вариант мог получиться при 21...bc5 22.fg5 hf4 23.ee7 df8 24.cd4 ce3 25.df4 ab4 26.fe5 bc7 27.hg5 cb6 28.ed6 bc5 29.dc7 cd4 30.cd8 bc3 31.da5! ca1 32.ac3! db2 33.gf6, запирая дамку и две прос-
тые черных.

22.fg5 hf4 23.eg5.

И в этом безнадежном положении черные просрочили время.

Партия 31.

В.Литвинович - Ю.Павлов

(Матч Москва - Ленинград - 1967г.)

"Гиевская защита"

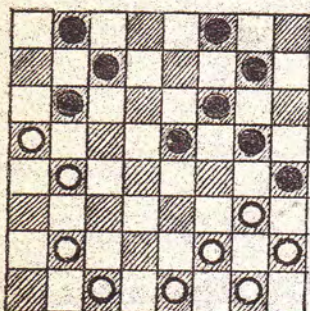
1.cd4 fg5 2.dc3 gh4 3.cb4 hg5 4.dc5 bd4 5.ec5 cb6

6.de3 bd4 7.ec5 dc7

Чаще играют 7...gf6 (см., например, партию N 9. М.Юдин - В.Литвинович).

8.ba5 db4 9.ac3 ab6

Как показала комментируемая партия, черным, при сдвинутой с поля d8 шапке, целесообразнее воздерживаться от хода ...ab6. Поэтому лучше было продолжать 9...ed6, затем 10...gf6, с равными шансами.



10.cb4 ed6 11.ba5 gf6 12.ab2 hg7

Если 12...fg7, то 13.cd2! fe5 14.de3, с инициативной игрой у белых.

13.ab4 de5 (см. диаграмму)

14.cd2!!

Новый, впервые примененный ход, который в корне меняет оценку всего варианта в пользу белых. На протяжении десятилетий здесь играли 14.ba3 gh6! (Нельзя 14...fe7?

из-за красивой комбинации: 15.bc5! bd4 16.gf4! ge3 17.ab6 ca5 18.ab4 ac3 19.ed2 eg3 20.hd2 bc7 21.df4 cb6 22.fg3! hf2 23.ga7, с выигрышем белых, как было в партии С.Данилин - Б.Блиндер, XV первенство СССР) 15.cb2 fe7 16.bc3 ed6 17.gf4!, и лишь точной защитой белые смогли достичь ничьей. В последние перед этой партией годы, вместо 15.cb2, стали применять более сильное продолжение: 15.ed2, ведущее к равной игре 15...fe7 16.de3! gf4 [Слабо 16...ba7? из-за 17.cd2 cd6 18.ac7 db8 19.ba5!, с трудной для черных позицией. Эффектно завершилась партия В.Литвинович - В.Голосуев (XXVI чемпионат СССР, 1966 г.): 19.ed6? (Прогривает. Необходимо играть 19...bc7! 20.dc3 ab6! 21.gf4 eb4 22.aaf fe5 23.ab8 ed6 и т.д., с шансами на спасение). 20.ab4! bc7 21.dc3 ab6 22.ed4 gf4 23.bc5 dd2 24.fe3 ec3 25.ee7 hf2 26.dcl и вскоре черные сдались] 17.ag5 hf4 18.cd2 fg5 (Нельзя 18...ed6? из-за 19.fe3! hd4 20.bc5 db4 21.ae7, с выигрышем белых.) 19.dc3 ed6 20.cd4 ec3 21.ge3 df4 22.bd2 bc5 23.dc3 cb6 (Но не 23...cd6? вследствие 24.ab6 ca7 25.fe3 fb4 26.ae7, и белые выигрывают.) 24.ac7 bd6, с ничьей.

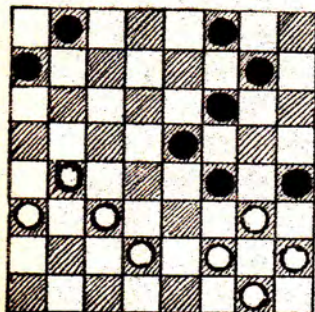
14...rf4

Если 14...fe7, то 15.de3 gh6 16.gf4 eg3 17.hf4 ed6 18.bc5, и у черных плохо. 18.d.b4 19.c.c3 fe5 20.fdc c:es 21.ed4 bcl 22.d.f6g.ed=

15.ba3 ba7?

16.bc3 ed6 17.e7f4! 5/28-21,

Ошибка. У черных был форсированный, хотя и не простой путь к ничьей: 15...fe7! 16.dc3 ed6 17.cd4 ec3 18.ge5 fd4 19.bd2 bc5 20.hg3 gf6! (Но не 20...de5? ввиду 21.de3 gh6 22.ef4 cd6 23.ed2 bc7 24.gh2, с выигрышем белых.) 21.gf4 fe5 22.gh2 eg3 23.hf4 dc3! 24.db4 cd4 25.fg3 hf2 26.eg3 de5 27.fdb6 ce5, и черные достигают мирного исхода партии.



16.dc3 cd6 17.ac7 db8 18.ed2

(см. диаграмму)

18...bc7?

Пронгивает. Шансы на ничью следовало искать после 18...ab6 19.ba5 bc5 20.cb4 fg5 21.bd6 ec7 22.ge5 cb6 23.ac7 hf4, и т.д. или 18...fe7 19.de3 fd2 20.cel ed6 21.gf4 eg3 22.gf4 fe5, и т.д. Пронгивает 18...fg5? ввиду 19.bc5! bc7 20.cd6! cb6 21.de7! fd6 22.cd4 ee1 23.ga5 eg3 24.hf8, с разгромом.

19.de3 fd2 20.cel cd6 21.ba5! ab6

Остальное не лучше. Если 21...fe7, то 22.ab4!, а если 21...gh6, то 22.gf4 eg3 23.hf4, с выигрышной для белых позицией в обоих случаях.

22.ac7 db8 23.gf4 eg3 24.hf4 fe7 25.fe3 gh6
26.ed2 bc7 27.ab4 cb6 28.ed4 ed6 29.dc3 ba5

И после 29...fg5 30.de5 ge3 31.ea5 hg3 32.ab6 белые также выигрывают.

30.dc5 fg5 31.ce7 ge3 32.ed8 hg3 33.bc5

Черные сдались. После 33...gf2 у белых, кроме простого 34.cb6 ac7 35.da5, есть и другой эффективный путь к победе: 34.dh4 fe1 35.cb6! ac7 (Если 35...eb4, то 36.hd8 ac7 37.df4, с выигрышем.) 36.cd4 ec5 37.gf2 eg3 38.hd8, и белые выигрывают.

Партия 32.

В.Литвинович - Б.Оксман

(первенство ВСПС среди юниоров, 1968г.)

"Косяк"

1.cb4 bc5 2.bc3 fg5 3.cd4 gf6 4.db6 ac5 5.dc3 gh4 6.cd4

Продолжения с ходами 6.cd2 и 6.gf4 детально исследованы. Белые избрали наименее изученное продолжение.

6...hg7

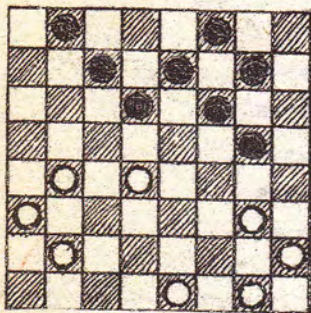
Можно также 6...fg5 7.db6 cc3 8.cb2, с равными шансами.

7.db6 cc3 8.cd2 fe5 9.db4 dc7 10.ab2 ef4 11.eg5!

До этого встречалось 11.ge5 dd2 12.ec3, и хотя некоторая инициатива стороне белых, позиция в значительной мере упрощается. Новое продвижение также сохраняет инициативу за белыми, но ведет к более сложной игре.

11...hf6 12.fe3

В партии В.Гагарин-А.Завьялов (первенство ЦС ДСО "Локомотив", 1975г.) было: 12.gf4 cb6! 13.hg3 ba5 14.bc5 db4 15.ac5 fg5, и черные полностью уравнили игру.



12...hg5 13.ed4 (см. диаграмму)

13...gf4?

Ошибочный план, ослабляющий правый фланг черных. Лучше продолжать 13...gh4, как было в партии В.Литвинович - Б.Дружинин, XXXI чемпионат СССР, 1971г.) Эта партия протекала далее так: 14.gf2 gh6 15.ba5 hg5 16.bc3 de5 17.fe3 hf2 18.eg1 ed6 19.ed2 ba7 20.gf2 fe7? (Следовало играть 20...gh4, с равной игрой.) 21.ab4 cb6 22.ac7 db8 23.fg3 ed6? (Окончательно проигрывает. Некоторые шансы на спасение сохранялись после 23...gh4 24.gf4 eg3 25.hf.

fg5 26.fh6 hg3 и т.д.) 24.de3 gh4 25.gf4 eg3 26.hf4 ab6 27.ba5 bc5 28.db6 fe5 29.fg5 hf6 30.bc7 dc5 31.ab6! bd6 32.bd4 dc5 33.db6 fg5 34.ed4! ef4 35.de5! fd6 36.ba7 gf4 37.ab8 и черные сдались.

14.ge5 df4 15.ba5!

Устремляя свои силы в уязвимое место позиции черных

15...gh6 16.ab4 hg5 17.ba3 gh4?

Окончательно проигрывает. Следовало искать спасение после 17...fg7 или 17...ba7.

18.dc5 cd6 19.ab6! ba7 20.gf2 de5

Не спасают и другие ходы. Например, 20...fe5 21.fg3! hf2 22.eg3 fe5 (или 22...fg7) 23.bc7 db8 24.cb6, с выигрышем белых. Или 20...hg2 21.fh4 fe3 22.ba5 db4 23.ac5 fe5 24.cd6, и белые выигрывают. Затягивало сопротивление 20...fe3 21.fh4 fg5, но после 22.de5 df4 23.bc7 fe3 24.cd8 ef6 (Если 24...ed6 25.ce7 fd6, то 26.bc5 db4 27.ac5, с выигрышем). 25.da5 черным также приходится сдаться.

21.bc7, и черные сдались.