

РАЗВЕДЕНИЕ

КРУПНОГО И МЕЛКОГО

НА ФЕРМЕ
И ПРИУСАДЕБНОМ
ХОЗЯЙСТВЕ

РОГАТОГО
СКОТА



«Подворье»

Ю. Карчук

2500

1

[illegible]

20-30%

2

-

- 30-50%;

- 10%;

- 30-50%;

- 10%.

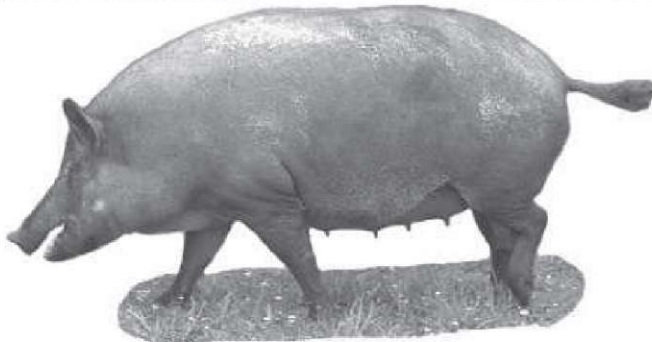
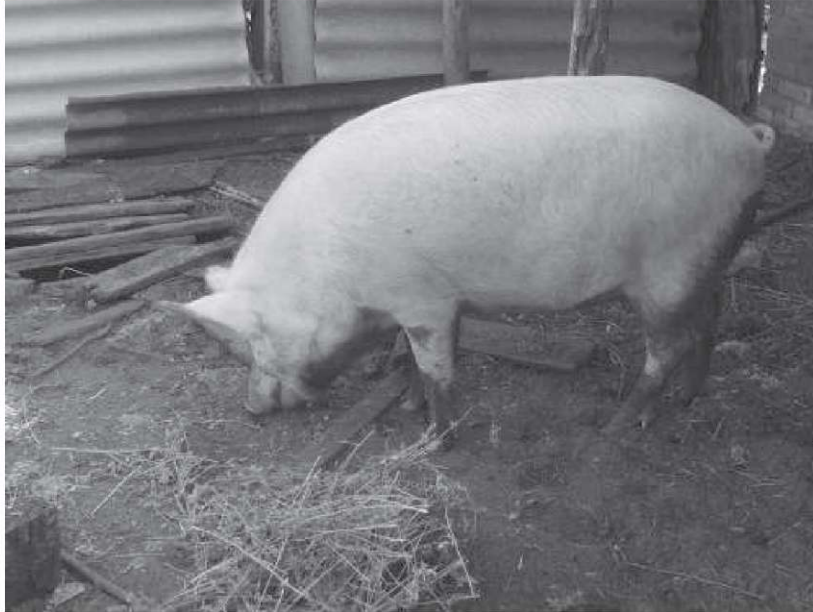
()

()

(),

2

10%



15-20

5-8

():

6 , 60-70
8 90-100
10 120-130
11 150-160

()

. 1.

1.

Возраст, лет	Средняя суточная норма, г	Дневная норма, г	Годовая норма, г	§	Калорий, к	Средняя, г	Возраст, лет
2-3	300-400	1,60	200	16	12	8	6
3-4	350-450	2,00	240	20	14	9	7
4-5	400-500	2,25	259	22	16	10	10
5-6	450-550	2,50	275	25	17	10	12
6-7	500-550	2,75	303	27	18	11	13
7-8	500-550	3,00	315	30	20	12	15
8-9	500-550	3,20	320	32	22	13	16
9-10	500-550	3,40	340	34	23	14	17
10-11	500-550	3,50	350	35	24	15	18
11-12	500-550	3,60	360	36	26	16	26

. 2.

)

10-15%

3-4

2. (,)

Возраст, лет	Среднее количество	Средний урожай (пшеница, ячмень, картофель и др.)	Урожай в гектаре или десятке гектара
18-30	1,2-1,4	1,0-1,2	0,2-0,3
31-40	1,5-1,7	1,2-1,5	0,3-0,4
41-50	1,8-2,0	1,5-2,0	0,4-0,5
51-60	2,0-2,2	2,0-3,0	0,4-0,5
61-70	2,0-2,2	3,0-3,5	0,5-0,6
71-80	2,0-2,2	3,5-4,0	0,5-0,6
81-90	2,1-2,3	4,0-4,5	0,5-0,6
91-100	2,2-2,4	4,5-5,0	0,5-0,6
101-120	2,3-2,4	5,0-5,5	0,5-0,6
121-130	2,3-2,4	5,5-6,0	0,6-0,7

- 15-20%

2-3

40-50%

10-11

2-3

100

(. 3).

3.
лет)

Возраст, лет	Рекомендуемые нормы потребления				
	Средняя норма потребления, г/сут	Максимальная норма потребления, г/сут	Средняя норма потребления, г/сут	Максимальная норма потребления, г/сут	Максимальная норма потребления, г/сут
100-120	1,0-1,1	6-7	1,0-1,4	32	26
120-140	1,0-1,2	6-7	1,2-1,5	35	25
140-160	1,0-1,5	6-8	1,4-1,6	40	30
160-180	1,0-1,5	6-7	1,5-1,7	40	35
180-200	1,2-1,5	8-10	1,6-1,8	45	40

40-50

40-60

- 2-4

40-50

10-12

(150-300

(0,8-1,5

20-30

40-45

3-4

3-4

10-

1-1,5

5-6

1,5-2

5-6

2-3

15-20

7-10

20-25

10°

8-10

(2/3)

10-12 , - 10-15 - 50-60 .
 3-4 , 2,5-3 .

6-8%

3-4-

5-6

10-15-

(-)

(-)

).

: 2,5

1

1

2-4

15-20-

).

2,5-3

1

5-8

2-3-

1-1,5

5-6-

5-15-

5-7-

80%

20% -

3-4

5-6

(

)

15-20-

15-26

100-150

700-1000

3

40° ,
35...40 °

6-8

35...40 ° ,
6-8

50-100

1 ,

3-4

6-8

5-10 .

5-7

12... 14° .

8... 10° ,

10... 12° ,

4-5-

3-5 ,

25-30 .

45-

40-

1-2 .

?

4

4.

Возраст, лет	Средний диаметр, мм		Характерная высота в диаметре, мм	
	молодые	зрелые	молодые	зрелые
10	160	180-200	2,6	3,3-4
20	170	220-250	4,3	5,5-6
30	180	230-300	5,1	7,8-10
40	200	250-350	7,1	10,3-14
50	250	300-400	9,6	13,3-20
60	300	450-600	12,6	17,8-30

3-5

3-4

5-6

- 3-4,

- 2-3,

- 1

10-15

4-5

, 1-2

1;
0,1-0,2.

- 0,5-1;

- 0,5-1,5;

0,5;

1-1,5

(): - 1,

- 1-1,5;

- 1,5-2;

- 1-1,5;

- 0,2-0,3.

2-3

2 4

90-100

30-60 , 65-70

12.

120-130

10 , 7-8 , 5 4

12.

(.5).

5. -

Параметры кормления	Живая масса, кг		
	15-20	20-30	30-40
Суточный рацион	1,3-1,5	1,6-1,8	1,8-2,1
Перекармливание, р	165-195	200-235	200-265
Воспитание, г	10	12	14
Воспитание, г	7	8	9
Воспитание, г	5	6	7
Воспитание, г	15	18	19

200-250

3

6.

6. (,)

Корма	Живая масса, кг		
	15-16	17-18	19-20
Смесь концентратов	0,7-0,8	0,8-0,9	0,9-1,0

//--

--//

2-3-
6-8 90-120
1,5-4
: 50% ()
()
50-60%.
(. 8, 9).
100-110

8.

Возраст, лет	Суточный прирост, г	Продукты на одну голову в сутки						Расход кормов на 1 кг прироста
		кормовых единиц	сено, кг	солома, кг	зерно, кг	зерно-фураж, кг	концентраты, кг	
14-20	300-350	1,3-1,5	165-190	12	9	7	5	4,2
20-30	300-400	1,4-1,7	175-215	14	10	8	5	4,2
30-40	300-400	1,5-1,8	180-225	15	12	9	7	4,5

40-50	400-500	2,0-2,3	220-265	20	14	10	8	4,6
50-60	400-500	2,1-2,4	240-275	22	15	11	10	4,8
60-70	500-600	2,6-3,0	260-330	25	16	12	12	5,0
70-80	600-700	3,2-3,7	320-390	32	18	13	15	5,2
80-90	600-700	3,3-3,8	330-410	32	19	14	15	5,4
90-100	700-800	3,9-4,4	355-415	35	20	16	15	5,5
100-110	700-800	4,0-4,5	360-420	35	22	18	15	5,6

9.

(

)

Возраст, лет	Корм					
	Средняя норма, кг	Средняя норма, кг	Средняя норма, кг	Средняя норма, кг	Средняя норма, кг	Средняя норма, кг
20-30	1,0-1,2	2-3	0,2-0,3	150-200	14	5
30-40	1,1-1,2	3,0-3,5	0,2-0,3	150-200	15	6
40-50	1,3-1,4	4,0-4,5	0,3-0,4	150-200	20	8
50-60	1,3-1,4	4,5-5,0	0,3-0,4	150-200	22	9
60-70	1,4-1,5	5-6	0,4-0,5	150-200	25	10
70-80	1,5 TM 1,7	6-8	0,4-0,5	150-200	32	12
80-90	1,6-1,8	7-9	0,5-0,6	150-200	32	20
90-100	1,7-1,9	8-10	0,6-0,7	—	35	22
100-110	1,8-1,9	9-10	0,6-0,7	—	35	25

1 5

8-10

50% , - 30-40%.

120-130

1

, 6-8 8-10

2-3

(. 10).

10.

(

)

Классификация, группы	Средства				
	Количество, шт, шт	Виды, типы, модели, классы	Средства, шт	Средства, шт	Мел, г
110-120	1,8-1,9	9-10	0,8	40	10
120-130	1,8-1,9	10-11	0,8	43	12
130-140	1,9-2,0	10-11	1,0	50	15
140-150	1,9-2,0	11-12	1,0	55	20
150-160	2,0-2,2	11-12	1,0	65	25

,

,

.

,

(

) 5000-6000

,

-

- 20 000-24 000 .

,

305

10

,

,

.

,

,

:

15-

40-

,

,

180

200,

25

,

4500-5000

.

,

,

,

,

,

-

,

,

,

.

- ,

()

.



1

5000

200

160

270

35

635

3

80

25

1

1

13-17 - 0,86-0,90

0,99

18-22 - 0,91-0,93

23-27 - 0,97-

28-32 - 1,00-1,04

0,82-0,84

8-12

15-22%

1-2 .

200-300 . 2-3

(6-7 1).

« » .

30-35

).

10 8-10 150-200)

: 10 ()

10 7-10 .

25-30%

(130

1),

70-90%

- 30 ; - 1,5-2

- 1,5 .

40-50 , (30-40).

30 -

15 .

(250-300 1

).

1.

1.

«И»

©

Удой за лактацию 3500 кг							
6	10,0	8,5	900	40	41	36	320
8	10,5	9,5	960	45	44	40	350
10	11,0	10,0	980	50	49	43	380
12	11,7	10,5	1080	60	53	47	470
14	12,5	11,5	1175	60	62	56	500
16	13,5	12,5	1290	65	67	60	540
Удой за лактацию 4000 кг							
6	10,0	8,5	895	40	41	36	320
8	10,5	9,5	971	45	44	40	350

10	12,0	10,0	1040	50	49	43	380
12	12,0	11,0	1130	60	53	47	440
14	12,5	11,5	1180	60	62	56	500
16	13,5	12,5	1290	65	67	60	540
18	14,0	13,0	1390	70	78	60	640

Удой :ш лактацию 4500 кг

Удой лактации 5000 кг и выше

1- 2- ,
1-2 110-220 .
1-1,5 . 4- 2- 3-
- , 8-10-
.
,
,
,
,
,
2-3 .
10 ,
6-10 1-2 (3-5
) .
,
.

1 . ,
1 . ,
 ,
 , ,
 ,
 ,
 . 1 ,
 .
 , 16 , , . 1, :
 - 13,5 ; - 12,5 ; - 1290 ;
 - 65 ; - 67 ; - 60 ; - 540 .
 , : , , ,
 , . ,
 (- 16 , - 30 , - 15 ,
 - 400 1), 1
 ,
 .
 (),
 , 12 15 . 1 0,46 49
 . 12, 5,5 588
 . 15
 - 1,3 105
 6,8 693 ;
 , 5,7 597
 5 4,5 . 12,8
 1248 ,
 ,
 ,
 ,
 - . , ,
 , 6 .
 (. 2).

2.

16

9-10%

100

6-7%.

2

3

2

4

10-14-

5-6-

10

2

5-6

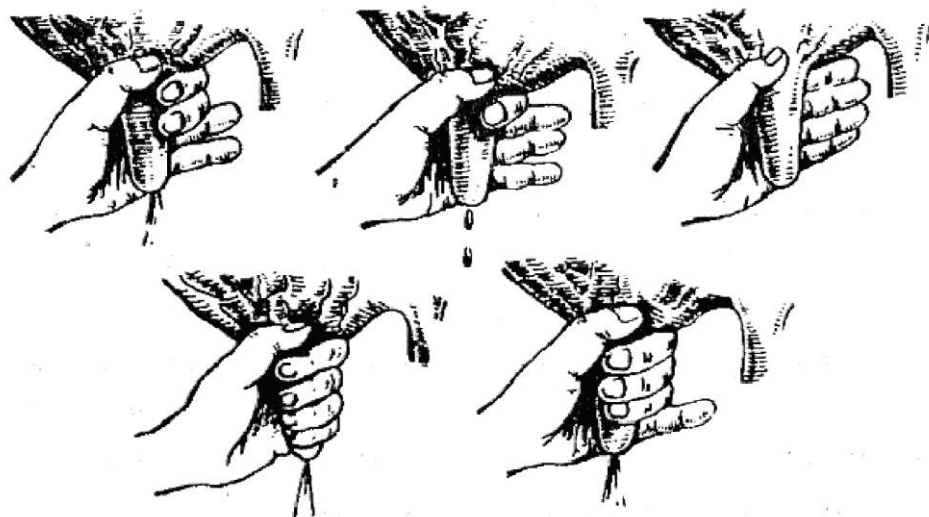
1

8

- 12

7

9



Техника доения

кулаком

7-

350-500 .

60

8-15

2-3 (

8-10 ,

).

(

)

-

(

50-100 ,

30 ,

30 , 80-100).

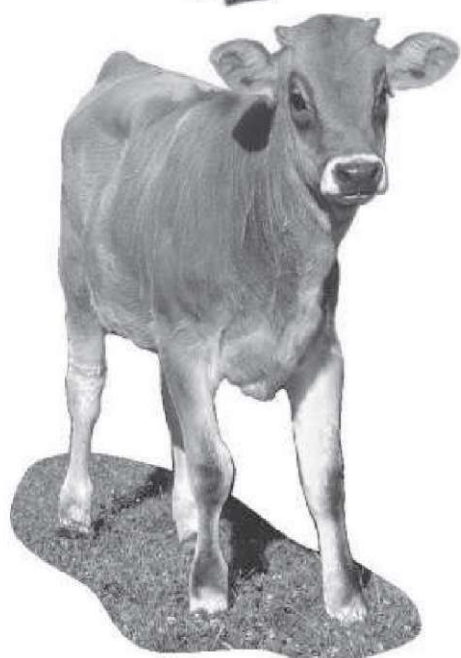
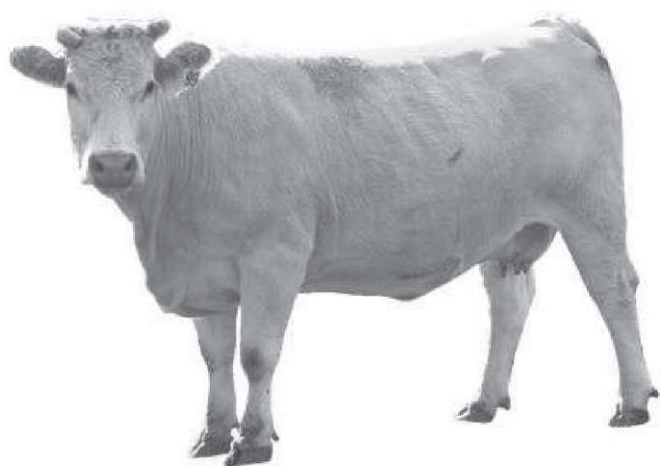
,

1 ,

0,5 .

0,5

, . , .
 .
 .
 ,
 6-8
 (500 5).
 ,
 (,)
 ,
 ; 20 45 .
 - 12 ,
 (10 1,0-1,5 80)
 , - ()
 (50), (1
) (2).
 2-3 ,
 2-3 . 7-10-
 . 10-
 ,
 , . ,
 .



6-8 .
15-20

. :
- 2 ., - 2,5-3 .

30-35- . ,
(,).

; 100 .

- . 80-85

, 1 10 .

: 12-15 - 100-300 , 16-18 - 450 , 19-20 -
600 , 21-24 - 700 , 25-28 - 900 , 29-31 - 1200 , 32-35 - 1800 , 36-45 -
2400 .

,

,

10 ., 1-1,5 2-3- 5-

-10° .

.

.

,

,

,

.

.

.

3-

.

,

,

,

(

),

-

(,).

4

24

. 3.

3.

Возраст, лет	Число детей	Возраст, лет	Технические нормы					
			Возраст, лет	Возраст, лет	Возраст, лет	Возраст, лет	Возраст, лет	Возраст, лет
4	91	550-600	2,8	365	20	15	55	15
5	108	550-600	3,1	370	20	15	70	15
6	125	550-600	3,4	390	25	15	85	20
7-9	165	450-500	3,6	400	30	20	100	20
10-12	205	450-500	4,0	420	30	20	120	25
13-15	241	450-500	4,4	460	35	20	130	30
16-18	277	350-400	4,8	480	35	20	140	35
19-21	308	250-400	5,1	510	40	25	150	40
22-24	340	350-400	5,4	540	45	25	160	45

400-500 . 10-

15%.

3-6

3-4

5-6

6-9

9-12

25 ,

30-35

4-5 , 5-6

12

15-16-

300-320 .

12 ()

6-8 , 10-15

1-1,5

10-12

30 .

: 13-15 - 25-30 ; 16-18 30-35 ; 19-24 35-40 .

4-6 ,

() .

，
，
，
。
。
3
30-50
，
，
，
：，
30-50
16-18-60-65%
22-24-
()
20
，
。
450-500 ，
110-120
кг。

8-9
-
，
，
，
，
：，
。
(
；
18-24
18-21 1-3
15-16
350 24-26 400
，
，
，
12-15
10-12
21

() . , ()

, , ()

,
1,5-2 . ,

, 5-8 .

, ,

(). 5-7

, .

285 .

12-18 . ,

, 18-28 .

. , :

?

. ,

.

,

.

,

,

,

,

,

,

,

,

,

.

,

,

,

.

,

,

15-20 .

(). -

. , , , ,

, .

1

, 36... 38° . 5-6 .

1-1,5 , 6-7

60 .

, , 200 600

700 .

2:1.

15-20 (50-100)

(). 11-

5 . 10-15-

(,)

25%,

450 8 12 ,

- 16-20 .

3 5 .

() 8-

12 2 . (,

).

().

().

: - 3 , - 5

- 2-4 , - 1,5 ; : - 3 , - 7 1 .

- 1,2 ; : - 3 , - 7 1 .

0,3 ,

10 15 . 3

: ,

- (),

12 .

, (3), , .

15-20 400

400-450 , 400

: ,

? , 18-

7-8%.

,-

1,5-2 , ;

102-120
120 247 , 3570
II. 16 262
3,92%. « » 300
14 275 , 3,77%
1,5-2- 450-500
3,7-4,2%. 1975 8822 305
10 218 4,2%.



- ;
- ;
- .
,

100-150

250 400

40-42

3,5 5,5%.

65 , - 60 70

70

5-6

200-250

150

100

35-38

300

7

500

3-4

(250-470)

200 300

70-75

- 140-150

100

- 40-44 , -

[illegible]

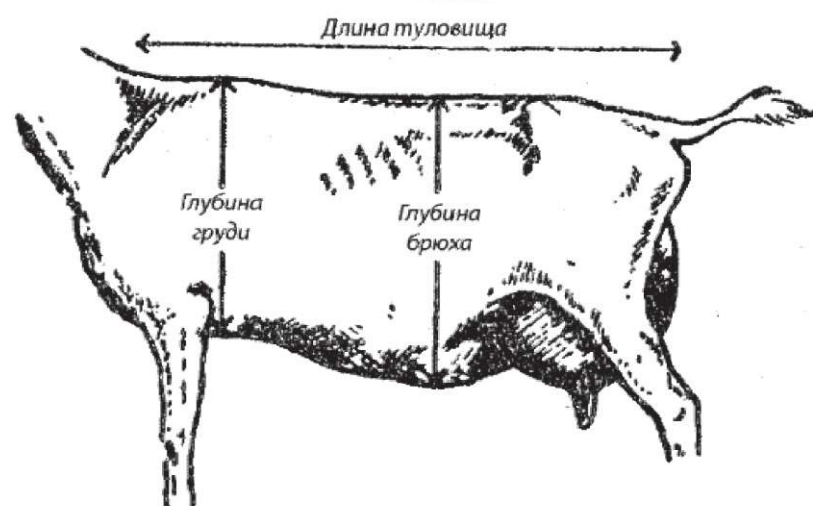
130-140 . 28% , - 25%,
- 21%, - 15% - 11%.
40-50 ,
30-40
- 4,6% (3,3 8,2%).
60%, - 16-18 .
7-10 .
100 145-150 .
(,
).

40-42 , 18 - 28-32 ;
63,3 36 . 450-600 .
8-8,5 , - 7-8 .
51,4 81,8%;
- 9,4 , - 8,7 .
52%, - 46%; - 77 73% (
).
100 (-)
105-110 100 .

, , .
 ,
 .
 20-25 .
 5-6 , .
 12-
 1,5-2,5 , - 1,7-3,0 , - 3,2-3,5 ,
 - 5,0-6,0 . 13- 30%.
 ,
 30 , - 50 . 100 125 .
 - 12-22 ,
 2-4 . 5-6 70-100 ,
 - 4,4-4,5% .

1937

.
 ,
 .
 ,
 ,
 .
 ,
 ,
 ;
 - ,
 ,
 ,
 .
 ,
 ,
 3,1 () 2,8 (). 10-15% ,
 - 40 , - 60 .
 ()
 : -
 2,5-2,9 ; - 1,8-2 ; - 0,8-1 ; - 1,0-1,1 .
 2 . 75-85%.
 () 18-22 .
 , 100 110-
 118 . 4-5
 120 ,



1,5 3

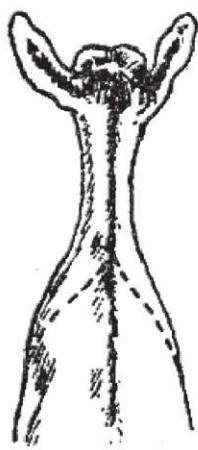
$$(\quad, \quad).$$



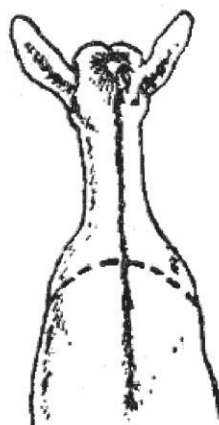

хорошо развитые, плоские



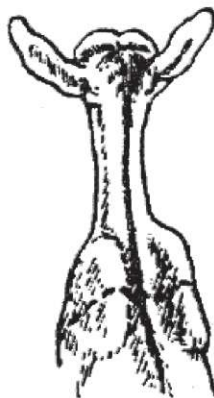
плохие, утонченные



крутые



мясистые



бедные

//--

--//

1,7-2

50-60x70-80

122 ,

//-- --//

2-2,5

//-- --//

122 ,

150 .

1,5 .

5-8 30-42

8-10

//-- --//

25 - 25-30 55; 30 - 65.

//-- --//

1,8 2

īīēī÷īīāī nòàīēāā āāāðàçāāīēūðā, ÷āī āū īīæāðā āūāīīòū ēīç: āī-īāðāūō, īīē ēó÷ðā īðēāūēīóò è, āī-āòīðūō, nīīāóò nūāñòūāīēūðā çāðīā. Īðēó÷èòū ēīçó ē āīēēā īīīæāð nīāðēāēūīūē çāāī ðàçīāðīī 2x3 ī, ēó÷ðā n ēðūðāē. Ā çāāīā āīēæīā āūòū ēīðīóðēā äēý nāīā, ā óāēó- īīñòèè ðàçīāðīī 40-100ñī, āūñīòīē 25 ñī, è āūā īāīā ēīðīóðēā. Ēīāāā ēīçā çāðīāēòīā āīēēó, īāðāā īāē īēāçūāāāðñīēīðīóðēā, è æēāīòīā īāðīāēò òàī īāāñ, nāāēēóñóðāðēēēðēāāīūā ēīðī÷ēē è ò. ī. Ōīçýēēā nāāēòñýā òāáóðāðīāðīāýūāē āūñīòū è óñīāðīī īðīāīāēò āīēēó. Īīæīī ēñīēūçīāàòū óāīē īīāūāīēý äēý āīēēē èāēīāñòī äēý ēā÷āīēý ēīç. Īðē īāēāīūēīī nòāāæāēāðāēūīīēīāòū īāñòī äēý īāīāðāīāīīāī īðēāýçūāāīēý āāóðēīç.

Īīāūāīēā äēý ēā÷āīēý. Īāñòī äēý ēā÷āīēý ēīç āīēæīī āūòū īòāāāāī ā īāīñðāāñòāāīīē āēēçīñòèē īāñòō āīāīēý, òāēēāēēīāīī āī āðāīý āīāīēý āūýäēýðòñýīīāēā īðīāēāīū, nāýçāīūā nī çāīðīāūāī ēīç. Īā nēāáóāðēçīēēðīāàòūæēāīòīā, āñēēāñòūāīçīīæīīñòū ñðàçóīēāçàòūāīó īīūū. Āñēēæāāīçīēēāðò īīāīçðāīēý īā çàðàçīā çāāīēāāīēā, òāēīā æēāīòīā īāýçàòāēūīī īīāēāæēò èçīēýōēē.

Çāāīī äēý ēīçēāīēý. Īðāāīī÷òèòāēūīī çāīóñēāòūēīçó ā ýòìò çāāīī çāīāñēīēūēī ÷āñīā āī ēīçēāīēý. Āñēēīā nòāāēòñýāā÷āūēāðīēēāāīēý ēīçēāīð īāñòāðēçīāāīūī īīēīēīī, īī īīæāð āūòū īñòāāēāī ñ īàòāðūð īā 3-4 āīý, īīēā īīēīēī ēīçū īā ñòāīāðīðēāīāīūī ā īēúó ÷āēīāāēó.

Īīāūāīēā äēý ēīçēā. Ēó÷ðā āñāāīēīçēā nīāāðæāòūðāāēūīī īò īñòāēūīūð æēāīòīūð, īāāñīā÷ēāýāāī nīāñòāāīūīē ēīðīóðēīē è īīēēēīē. Īīāūāīēā äēý ēīçēā āīēæīī āūòū īòāāēāī īò īāñòīāðīæāāīēý ēīç èçāīðīāūð āūñīòīē īā īāīāā 1,5 ī. Āñēēýòīāī īā nāāēāòūðī āñāēīçū áóáóòīðēðīāēòū ā īòīòò ā īāīī è òī æāāðāīý. Īī āāððóēçāīðīāē äēý ēīçēā ēó÷ðā īóñòèòūāīñēó īðēāýçàòūēīçēāīā īðīāīā, nīāāēīýðūēē āāī īāāāñ ñ īāñòī ēīðīēāīēý è īīāīēý. Āñēēāū ðāðēēē èīāòū áīēāā īāīāī ēīçēā, īīæīī nīāāðæāòūðō āīāñòā, òāēēāēēīçēū īòīñýòñý āðóāē āðóáóñ èīòāðāñīī è āðóæāēðāēāīā īðīóýæāīēē īī÷òè āñāāīēāēāīāðīāī āīāā. Īðē nīāāðæāīēēīāīāī ēīçēā ñēó÷ēðā òāēēāāēēā, èāēīðē nīāāðæāīēēīāñēīēūēēó ēīçēīā. Āñēēēīāāòñý òāēāý āīçīīæīīñòū, æāēāòāēūīīóñòðīēòūñīāòēāēūīīā īāñòī äēý ñēó÷ēēēīç. Nīā÷āēāīīāðāðò òóāā ēīçēā, àçàòāī īīāīóñēāðò ē īāīó ēīçó. Ā ñēó÷īē ñāçīī āāæāēīçēā nī nīīēīēīūī ðāðāēòāðīī òðóāīī óāāðæāòūā īāñòā, īīýòīó ÷āī áīēūðā īāēāā÷èòūāāī īīēīæāīēā, òāī ēó÷ðā áóāāòè äēý īāāī, è äēý òīçýāā.

Ēīðīēāīēā ēīç

Ēīçū āāñūīāīāīðēðīòēēāū ē ēīðīó. Īīē òīðīðī ēñīēūçóðò āðóāūā, ñī÷īūā è ēīīòāīòðēðīāāīūā ēīðīā, īòīòīī īīāāāðò īīēūīū, ēīēð÷ēē, èēñòūýēóñòāðīēēīā è āāðāūāā.

Īòðāāīīñòū ēīç ā īēòāòāēūīūð āāūāñòāāçāāēñēðò āīçðāñòā, īīēā, īāðēīāā ñóēīçīīñòè (āīī

1,2-1,7
50) , - 10 1 . (

,
 ,
 ,
 ,
 1 ,
 0,5-1 , 3,5-4,5 .

,
 6-7-
 6-7- ,
 ,

1-2 .

,
 ,
 2-3 ,
 ,
 10-20 . (),

(3), 1-2
 ,
 ,

5-6 ,
 (), ,
 ,

- ;
- - ;
- - .

1.

<i>Направление</i>	<i>Тип</i>	<i>Порода</i>
<i>Тонкорунное</i>	<i>Шерстный</i>	<i>Грозненская, ставропольская, советский меринос, сальская, азейрбайджанский горный меринос</i>
	<i>Шерстно-мясной</i>	<i>Асканийская, кавказская, алтайская, советский меринос, забайкальская, киргизская тонкорунная, красноярская, южноуральская, южноказахский меринос, североказахский меринос</i>
	<i>Мясо-шерстный</i>	<i>Прекос, казахская тонкорунная, казахский архаромеринос, вятская дагестанская</i>

		горная, грузинская жирнохвостая
Полутонко- рунное	Мясо- шерстины длинно- шерстный: 1) с люстровой шерстью	Линкольн, русская длинношерстная
	2) с полуюс- тровой шерстью	Ромни-марш, куйбышевская
	3) в типе корридель	Северокавказская мясо-шерстная, тянь-шанская
	Мясо-шерстный короткошерст- ный	Горьковская, латвийская темноголовая, литовская черноголовая, эстонские темноголовая и белоголовая, немецкая черноголовая, оксфордшир, суффолк, гепшир, шропшир

	<i>Шерстни- мясной</i>	<i>Цигайская, грузинская жирнохвостая</i>
<i>Полу грубо- шерстное</i>	<i>Мясо- сильношер- стный</i>	<i>Сараджинская, таджикская, алтайская</i>
<i>Грубошерст ное</i>	<i>Смушковый</i>	<i>Каракульская, сокольская</i>
	<i>Мясо- сильный</i>	<i>Эдильбаевская, гиссарская, джайдара и другие курдючные</i>
	<i>Овчинно- мясной</i>	<i>Романовская</i>
	<i>Мясо- шерстно- молочный</i>	<i>Тушинская, балбас, лезгинская, карачаевская, карабахская, индийская</i>
	<i>Мясо- шерстный</i>	<i>Кучугуровская, волошская, Михновекая, черкасская, дарвазская</i>

: , , ,
 .
 .
 ().
 (,). , 6-8 , - 15-18
 .
 80-90 , - 45-48 .

[illegible]

() ;
 ;
 , -
 .
 : - 48-56- , - 48-50- ,
 58- .
 11,5 - 12 .
 (,),
 (1,5-2,0 1),
 .
 - .
 -
 55-60% .
 - (-) ,
 ; ; ;
 ; ; ;
 ; , , ;
 .
 , , (2,5-3 1),
 , 58- 48- (50-56-
), 11-12 .
 - .
 .
 ,
 .
 .
 ,
 , .
 ; ;
 , ; ,
 ; ; ,
 ; ; .
 , , , 50-58- ; - 7-8
 ; ; - .
 50% .
 - .
 .
 90-100 , - 60-65 .
 5-6 , - 3,5-4 , 8-10 .
 50-58- .
 //-- --//
 - .
 ,
 .
 , , ,

40-60

- ;
- ;
- .

- ,
.
,
.

-
.
80-85 , - 55-60 .
3,5-4 , - 2,5-3,0 .
:
120-130 , - 70-80
4-5 - 42-45 .
4,5-4,8 , - 2,9-3,4 .
18-21 , - 10-11 , —
15-16 7-8 .

:

- - ;
- ;
- - ;
- - - ;
- - .

-
- .

-

150-170 , - 70-80 , - 100-120 .

4-4,5 45-50 , - 40-45 .

20-25 , 50 .

, :

- 1,3-1,6 , - 1-1,4 , - 0,4-0,6 .

.

-

, .

110-120 , - 150-160 , -

65-70 90-100 .

42-45 .

3-3,5 , - 2,4-2,6 .

, ,

.

.

100-110 , - 60-65 .

10-15 .

2,5-3,5 , - 2-3 , - 0,3-0,5 .

, , .

-

-

(, , , , , .)

.

, (, , .)

, , .

.

.

, ,

-

.

, ,

60-70 , - 40-50 .

10-12 , - 5-6 .

3-4 , - 2,5-3 .

, - 15-20 .

.

, , 45-60 7-10%,

и * * * и

，
，
（ 12 ）。
3
24
30-32
5-6
24
：
- 24
2-3
8
（
1,5-2
50-75%。
8-10

30-40

2-3

2-3

3-5-

1-1,5

1-2

5

250-300

1-1,5

1,2-1,5

2-3-

(. 2).

2

Виды	Возраст (неделя)				Взрос (кг)
	1	2	3	4	
Моло-перевос					
Возраст, неделя	25	150	200	300	20,2
Возраст, неделя		200	300	400	27,2
Возраст, неделя		100	300	700	33,0
Возраст, неделя		100	200	300	18,0
Результаты					
Возраст, неделя	25~40	100-150	200--300	300	15,0
Возраст, неделя	100	250	400	500	26,5
Возраст, неделя	100	200	400	800	28,0
Шесть					
Возраст, неделя	40	100	150	250	16,3
Возраст, неделя		200	300	400	27,2
Возраст, неделя		200-300	400--600	800-1000	42,2

3

2

Живая масса, кг				Требуются в сутки на голову		
	кормовых единиц, кг	переваримого протеина, г	поваренной соли, г	кальция, г	фосфора, г	каротина, мг
40	1,45-1,65	145-165	10-12	8-9	3,7-4,5	20-25
50	1,55-1,85	155-185	10-12	8,5-10	4-5	
60	1,65-1,95	165-195	10-12	9,5-10,5	4,5-5,5	

4

5-6

Возраст, месяце»	Живая масса, кг	Кормовые единицы, кг	Переваримый протеин, г	Поваренная соль, г	Кальций, г	Фосфор, г	Каротин
1	12	0,12	10				
2	18	0,32	40	3-5	1,4	0,9	4
3	25	0,75	100	3-5	3	2	5
4	32	1	150	3-5	4	2,5	7
5	39	1,2	140	5-8	5	3	8
6	46	1,4	130	5-8	5,2	3,2	9

0,25

,

- 0,35-0,40

- 0,60-0,65

0,20-

,

5 2

18-20

$$(\quad, \quad \cdot \quad).$$

(-).

1,5-2 .

300-400

30-40%,

10%

3/4 .

- () - 1,0-2,0 ;
 - (, ,) - 2,5-3,5 ;
 - 0,3-0,5 .
- 3 .

50

- 1,5-1,9 ;
- 1,8-2,3 .
- 1,6-2,0 2,1-2,6 .
- 1,4-1,7 1,7-2,1 , - 2,1-2,3

, - .
 () 8-10 , -
 .
 , , .
 , - .
 ,
 () .
 , , - .
 .
 .
 , , , () .
 , , , (2,5-3,0 2.
 , ,)
 , 20-30 .
 5-8° , - 15-18° .
 »
 (, .)
 100-120
 1,2 ,
 .
 ,
 , ,
 40 ; , 30-
 1,5-2 .
 () .
 ,
 , (,
).

29-31

3-4

9-10-

, 15-20-

2-3-

18-20

, - 3,5-4,5

- 7-7,5

2,5

3-3,5

60

3-4

$$(\quad, \quad)$$

3,5

2

()

23-24

2-3-

1-2

()

4-5

4

8-10

1-2 ? , : 40x70x60 , - 60x70x60
 .
 , 10-15 , 5-10 -
 , - ,
 , 5-10 ,
 ,
 : ,
 - , 20
 120 , - 70 , - 60 .
 , ,
 , 0,15 0,20 2
 0,20 0,30 2 -
 ,
 5-10 .
 , ,
 , ,
 ,
 ,
 - 15-20
 18x18 .
 2-3
 5 6 (,
 12 800 2, : 160 , 80 50 .
 1 0,15-0,20 2
 , 6-9 .
 70 80-
 90 , 40-50
 , - 75 - ,
 , ,
 .

10-15

1,5—2

2x2

1,6x4,8

100

10%

(1/3

)

20-30

2-3

»),

(«

()

Возраст	Масса тела	Масса мозга
1-3 года	35-40	23-25
Семья	50-60	40-50
Взрослые	200-250	150-160
Коллекция	35-37	22-25

*

(+ 1/8 + 30)
110-120- +)
: - 336 ; - 107 ; - 85
; - 412 .

(, -)

2

2/3

, . . 2/3

1—2

(),

1-2

5-10

4-5

5-6 .

3-4

4-5 .

()

45°,

2 4-5 .

()

1-2
(
)
(
)

4-6
4,5 7,5
25-30
4,5
10-15
50%.

50%.

4-5 6-7 2-3

5-6 100% 12-15-

20-30 40-60

45-

2-

29 31-

31-

3-4

$$(\quad),$$

2-3-

()

28-

10-15-

35-40-

(5-6),

(12-16).

6

16.

2-3

$$\vdots$$

60-65%

4,5 7,5

30 ()

(

//--

--//

-

().

,

. 1984

.

,

,

.

,

.

,

,

-

,

.

.

,

1,5-

3-

.

0,5

,

()

7

.

.

//--

--//

-

,

,

,

(

),

.

100%.

,

.

:

,

,

.

.

- 5-7

.

-

,

,

-

,

,

.

.

.

.

.

.

//--

-

--//

-

.

,

,

.

//--

(

) --//

-

.

3-

.

,

,

5-6

.

1-2%

, 0,1-0,2%

-

,

1:5000.

,

//--

(

) --//

-

,

,

,

,

,

,

,

.

,

.

: 10%
 , 1-2%
 ,
 ,
 2-3
 ,
 ,
 ,
 (
) ;
 35x25 ;
 //-- --//
 - , - ,
 , , 1 2-3
 //-- --//
 , ,
 ,
 - ,
 1-2
 , ,
 12-24
 1,5-2
 4-5-
 , ()
 : 2 0,1
 7-10 5-8 10%
 3-5 5%
 1-2 0,2-0,3
 1-2 2 (1:5000)
 1-2 0,2-0,3
 2 0,1-0,5
 (3-4 - 5-6 -), (1-1,5
).
 () (, ,
 , 7-13

15BBI: 978-5-222-11770-5

: 2007

: 256